

Canton de Berne



# PAYSAGE ET EOLIENNES

Analyse de l'intégration paysagère des  
Eoliennes sur le site de Mont-Crosin

## **Annexes cartographiques**

**Rapport 255.01**

Mars 2007



**CANTON DE BERNE**

**FMB - Forces Motrices Bernoises**

---

Plan directeur du Mont-Crosin - Eoliennes et paysage

Analyse de l'intégration paysagère des Eoliennes sur le site du Mont-Crosin

---

**Carte d'analyse du paysage**

1:15'000

Numéro d'ouvrage:	NOM:	PROJET:	DATE:
	252_01	Forces Motrices Bernoises	
MODE:	OBJET:	DATE:	DATE:
0	Mont-Crosin	01.01.2011	01.01.2011
1			
2			
3			

**NATURA**  
BIOLOGIE APPLIQUÉE

**Informations de base**

- zone bois
- limites p.d. bois
- Plan forestier
- Périmètre du plan directeur
- Forces Motrices
- Périmètres de protection du paysage

**Eoliennes**

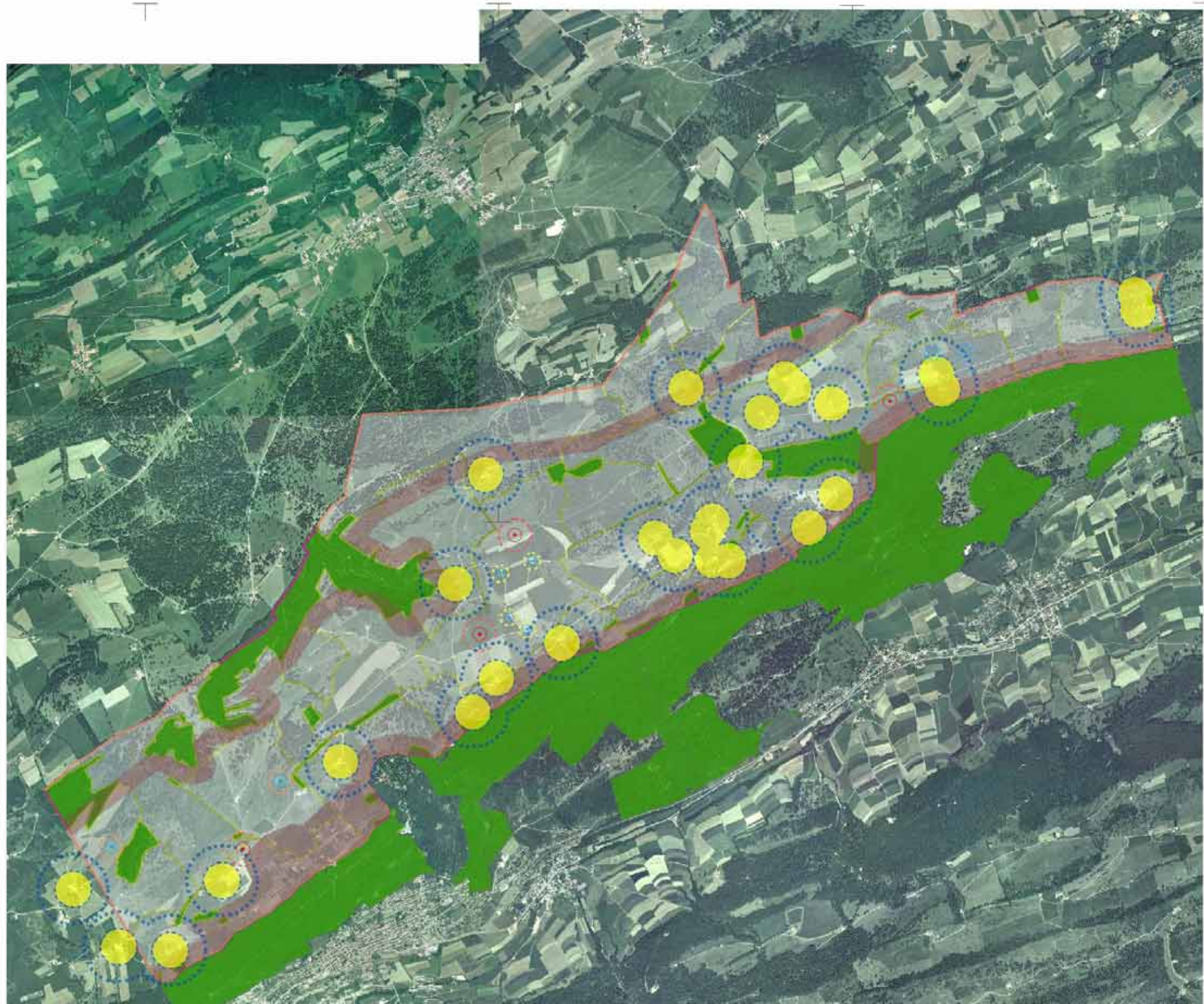
- Eoliennes projet
- Eoliennes existantes
- Hauteur**
- 00.00000 - 70.00000
- 70.00000 - 77.00000
- 77.00000 - 100.00000
- Rayon d'emprise de l'éolienne couchée**
- Rayon total avec les pales**
- 50
- 100
- 77
- 50

**Eléments de l'analyse paysagère**

**Découpage paysager**

- paysage structuré
- paysage intermédiaire
- paysage structuré
- Paysage peu boisé (1-20%)
- Paysage moyennement boisé (21-60%)
- Paysage fortement boisé (61-100%)
- Habitat agricole





**CANTON DE BERNE**

**FMB - Forces Motrices Bernoises**

Plan directeur du Mont-Crosin - Eoliennes et paysage

Analyse de l'intégration paysagère des Eoliennes sur le site de Mont-Crosin

**Cartes des poches et des éléments d'exclusion**

1:15'000

NOM PROJET :		N° : 244_01		SCHEMATA :	
ANÉE	REVISION	ACTE	ÉTAT	DATE	OBJET
1		Modif	MC	15	
2					
3					

**NATURA**  
ÉCOLOGIE APPLIQUÉE  
10, Courmayeron, 3000 Berne

**Informations de base**

- Périmètre du plan directeur
- Surfaces forestées

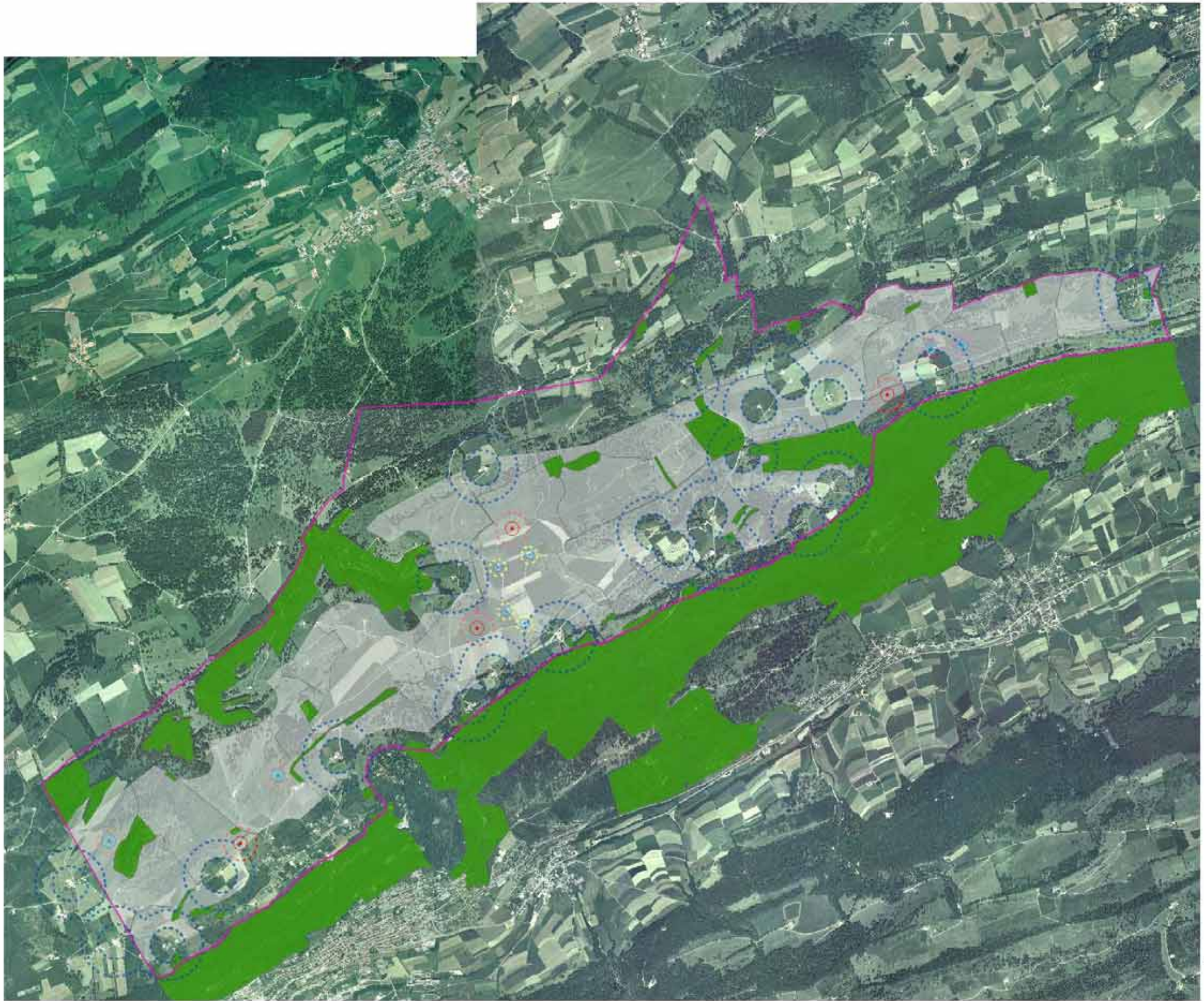
**Eoliennes**

- Colonne profil
- Eoliennes existantes**
- H turbine**
- 0.00000 - 70.00000
- 70.00001 - 77.00000
- 77.00001 - 100.00000
- Rayon d'emprise de l'éolienne couchée**
- Hauteur totale avec les pales**
- 140
- 100
- 77
- 50

**Éléments de l'analyse paysagère**

- Poches paysagères
- zones de protection des habitations**
- Type**
- Obligatoire (150 m)
- Acte obligatoire de régression (200 m)
- Zone de bord de crête sans éoliennes





**CANTON DE BERNE**

**FMB - Forces Motrices Bernoises**

---

Plan directeur du Mont-Crosin - Eoliennes et paysage


Analyse de l'intégration paysagère des Eoliennes sur le site de Mont-Crosin

---

Carte des poches d'implantation potentielles

1:15'000

NUMÉRO CADASTRAL		NUMÉRO		FORME	
		355_01		BAY 013	
NOYAU	REVISION	DATE	DESIGN	CONTROLE	REVISIONS
1		Mars 07	BC	VS	
2					
3					
4					



**NATURA**  
BIOLOGIE APPLIQUÉE  
CH-1015 Hérisson, tél: 031 910 11 00

**Informations de base**

- Périmètre de planification
- Forces Motrices


**Eoliennes**

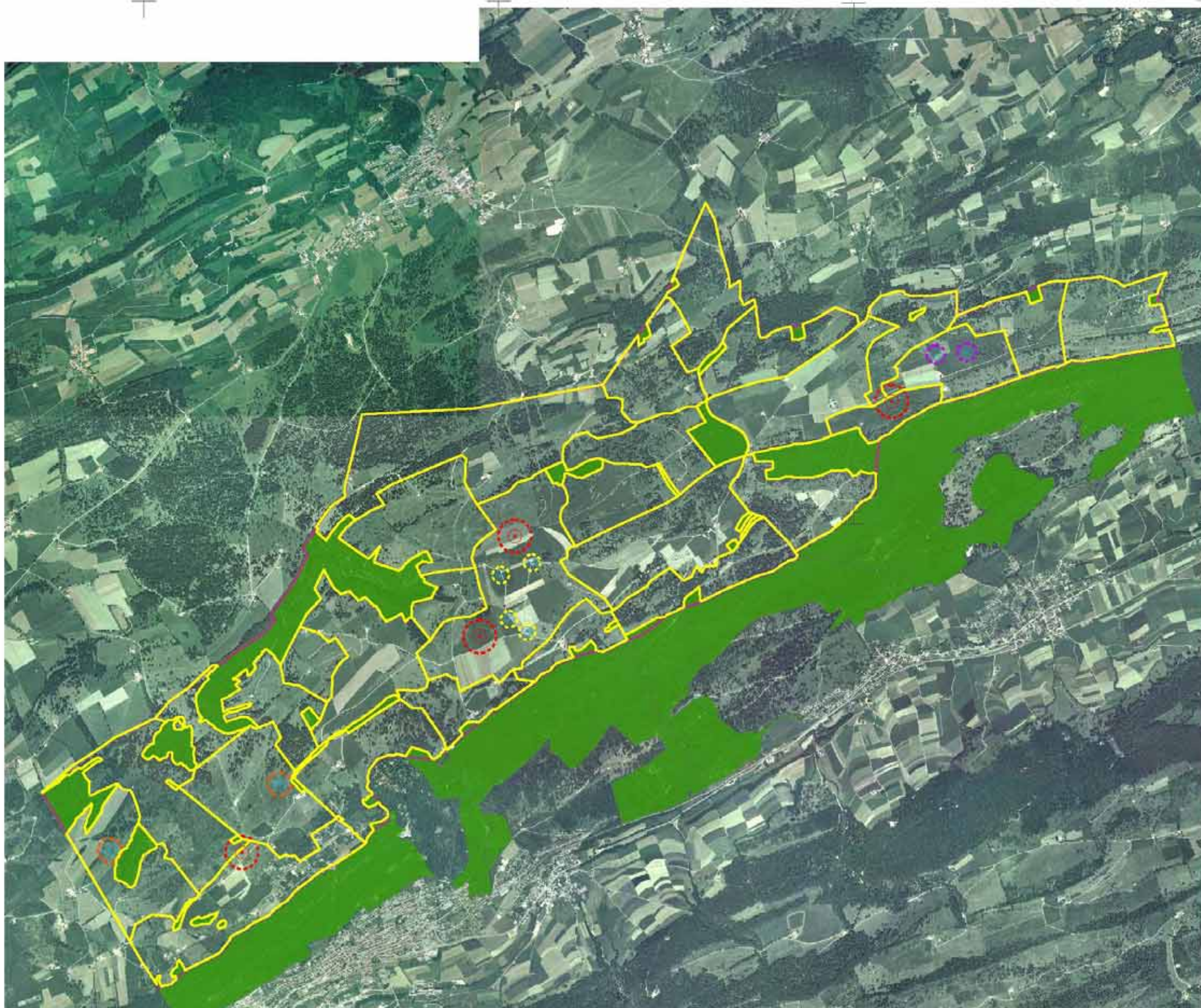
- Eolienne projetée
- Eoliennes existantes**
- Hauteur**
- 0/00000 - 70/00000
- 70/00000 - 77/00000
- 77/00000 - 100/00000
- Rayon d'emprise de l'éolienne couchée**
- Hauteur totale avec les pales**
- 160
- 100
- 77
- 70

**Éléments de l'analyse paysagère**

- Implantation possible après négociations (300 m)
- Poches d'implantation d'éoliennes potentielles

0 500 1000 Mètres





**CANTON DE BERNE**

**FMB - Forces Motrices Bernoises**

Plan directeur du Mont-Croix - Eoliennes et paysage

Analyse de l'intégration paysagère des Eoliennes sur le site de Mont-Croix

**Carte des poches paysagères**

1:15'000

PLAN APPROUVÉ		DATE		REVISION		AUTRES	
1	REVISED	2015	01	01	01	01	01
2							
3							
4							

**NATURA**  
BIOLOGIE APPLIQUÉE

**Informations de base**

- Niveau du plan directeur
- Zones traitées

**Eoliennes**

- Eoliennes existantes
- Eoliennes existantes
- 70.000001 - 77.000000
- 77.000001 - 93.000000

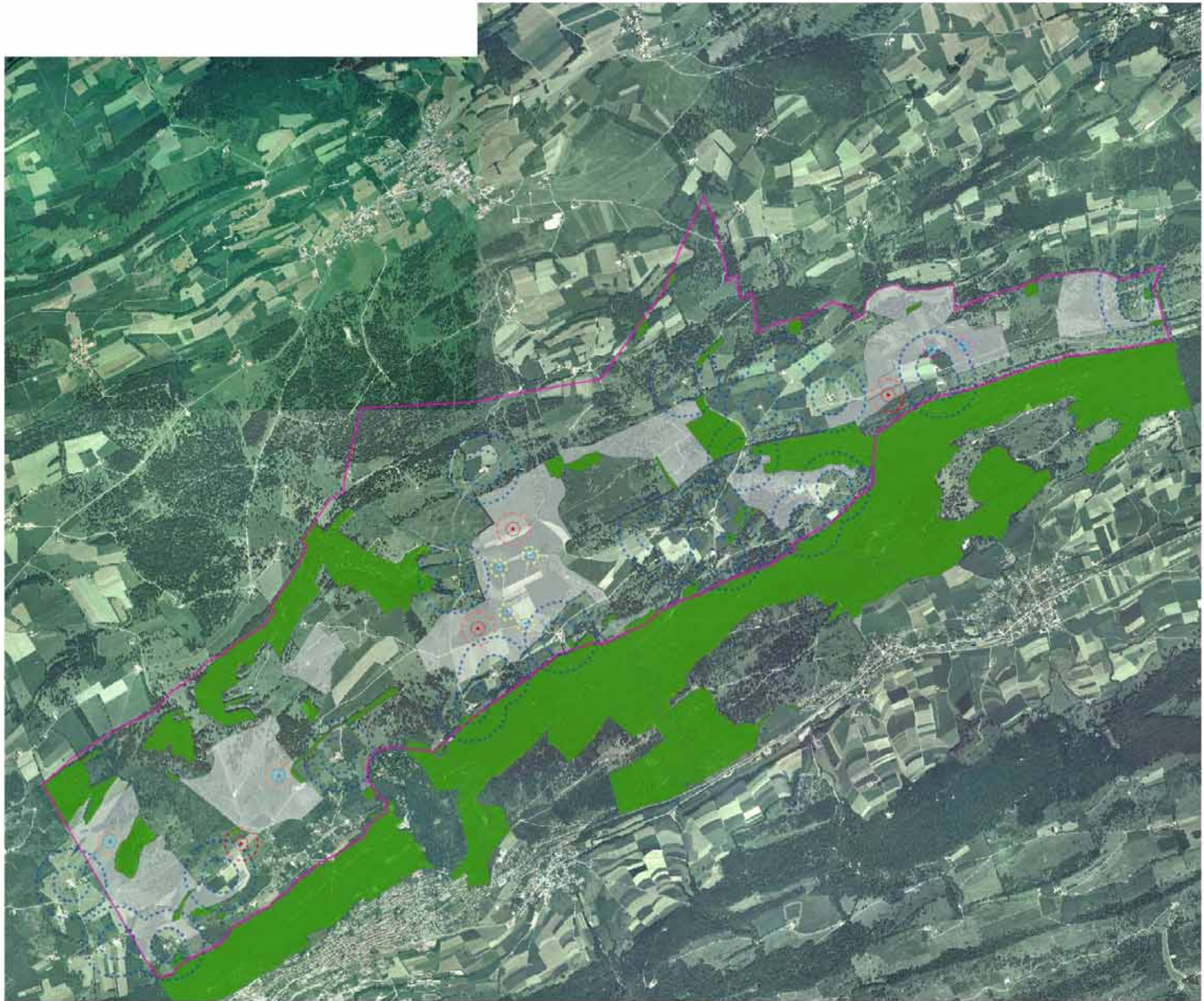
**Rayon d'emprise de l'éolienne couchée**

- 100
- 150
- 77
- 70

**Éléments de l'analyse paysagère**

- Poches paysagères





**CANTON DE BERNE**

**FMB - Forces Motrices Bernoises**

Plan directeur du Mont-Crosin - Eoliennes et paysage

Analyse de l'intégration paysagère des Eoliennes sur le site de Mont-Crosin

**Carte des poches d'implantation proposées**

1:15'000

Région/Commune:		Date:		Région/Commune:	
		22.01			
MOF	PROJET	DIR	DESS	CONTRÔLE	REVISIONS
1		MAJ 07	MC	VL	
2					
3					

**NATURA**  
SOLUTIONS APPLIQUÉES  
10, Cour des Bains, 3000 Berne

**Informations de base**

- Périmètre du plan directeur
- Zones frontalières

**Eoliennes**

- Eoliennes projet
- Eoliennes existantes**
- W turbine**
- 0-500000 - 70.000000
- 70.000001 - 77.000000
- 77.000001 - 100.000000
- Rayon d'emprise de l'éolienne couchée**
- Hauteur totale avec les pales**
- 140
- 130
- 77
- 70

**Éléments de l'analyse paysagère**

- Implantation possible après régularisation (300 m)
- Poches d'implantation d'éoliennes proposées

