



PAYSAGE ET ÉOLIENNES

**Analyse de l'intégration paysagère des Eoliennes sur
le site de Mont-Crosin**

Annexe photographique

Rapport 255.01

Avril 2007

Le paysage en quelques images

Un paysage doux et structuré



Des poches sans végétation et des composants structurés



Un paysage en lien avec son passé



NATURA

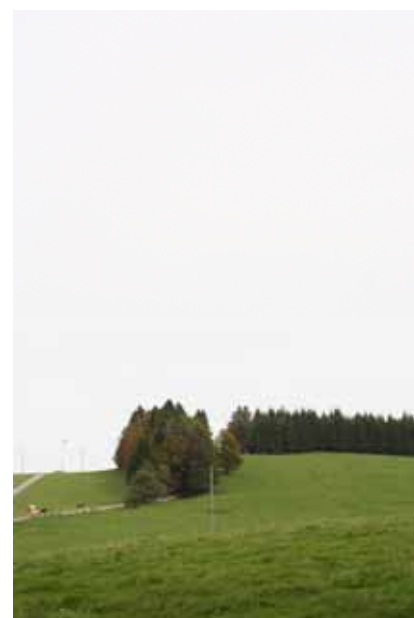
Eoliennes Mont-Crosin - Mont-Soleil - Montagne du droit

Le paysage en quelques images

De nombreuses structures
semi-naturelles



Groupes de fermes, champs et
forêts



Un paysage de pâturages boi-
sés plus ou moins ouverts



Le paysage et ses poches paysagères

Une poche centrale bien délimitée, par la végétation et la topographie



Les zones ouvertes forment des poches délimitées de manière nette ou plus diffuse



Les zones ouvertes permettent les vues lointaines, donnent de l'ampleur au paysage traversé



Le paysage et ses éoliennes

Chaque passage dans la région offre une perception différente des éoliennes



De nouveaux composants dans le paysage, beaucoup plus grands que tous les autres



Le paysage initial peut encore être perçu dans sa globalité, mais les éoliennes captent le regard



Le paysage et ses éoliennes

Une cohabitation jusqu'ici sans problèmes



Une perception masquée par les tons du paysage ou ses constituants



Les habitants du plateau franc-montagnard ont intégré les éoliennes dans leur paysage



Le paysage et ses composants

Les structures agricoles dominent, les éoliennes et les antennes émergent



En fonction du lieu d'observation, les éoliennes sont dominantes ou dominées. Ce sont par contre les seuls à être en mouvement continu



Un paysage très apprécié où les fonctions de production et de détente dominent



Le paysage et ses composantes supplémentaires

Une poche paysagère caractéristique



Une implantation planifiée



Des accès et des locaux indispensables



Le paysage a des limites . . . ?

Une éolienne supplémentaire



Trois éoliennes supplémentaires



Combien d'éoliennes en plus ?



Le paysage a des limites . . . ?

Une nouvelle barrière sur les crêtes ?



Une éolienne de 140 mètres ou plus ?

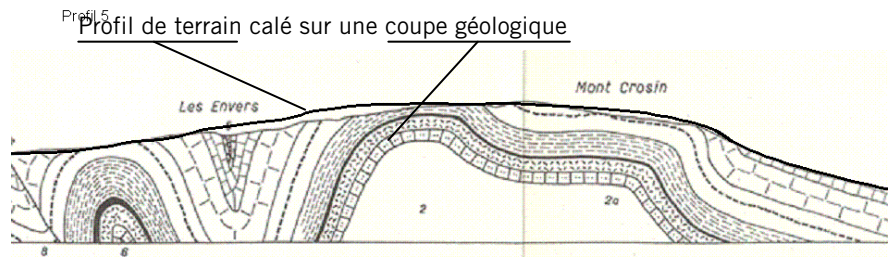


Remplacer et compléter le parc avec des éoliennes de 140 mètres ou plus ?

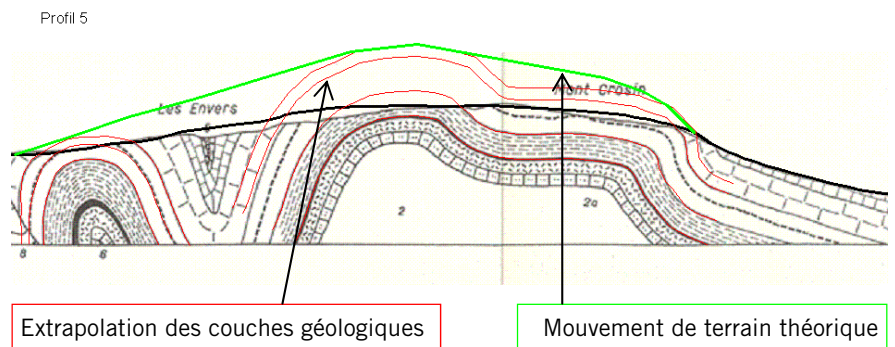


Les volumes d'implantation des éoliennes

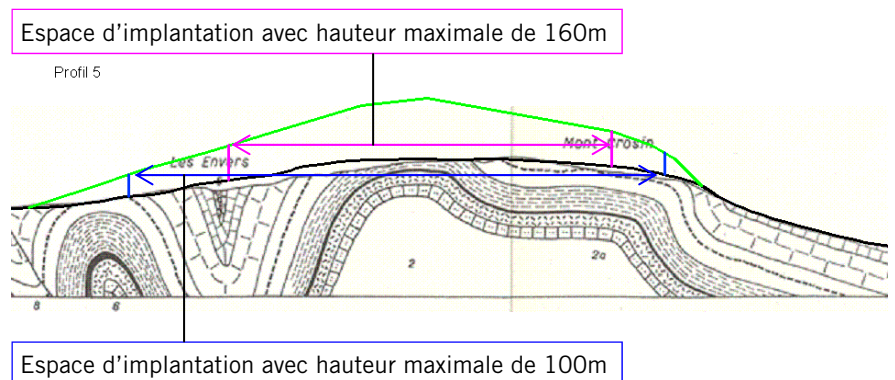
Mise en relation des profils géologiques avec ceux du terrain



Le modelage des couches sous jacentes permet d'extrapoler un volume cohérent



Les hauteurs totales des éoliennes doivent être contenues à l'intérieur du volume défini



Une approche possible

Etat initial



Situation à éviter



Situation meilleure



Une approche possible

Etat initial



Situation à éviter



Situation meilleure

