

Einblicke

Einblicke in die laufende Projektarbeit der
Stiftung Landschaftsschutz Schweiz SL

2014/15



Clins d'oeil

Aperçu des projets en cours de la
Fondation suisse pour la protection
et l'aménagement du paysage FP

Un'occhiata

Un'occhiata ai progetti in corso della Fondazione
svizzera per la tutela del paesaggio FP



Die Stiftung Landschaftsschutz Schweiz (SL) präsentiert hier einen Einblick in ihre aktuelle Projektarbeit. Als ideale, unabhängige Fachorganisation setzt sich die SL seit 1970 – dank Mitglieder-, Gönner- und Projektbeiträgen – für die Erhaltung und nachhaltige Entwicklung unserer Landschaften ein. Gemeinsam mit engagierten Menschen vor Ort konnte in den letzten Jahren eine Vielzahl von Projekten in die Tat umgesetzt werden. Schön, wenn Sie uns dabei unterstützen!

La Fondation suisse pour la protection et l'aménagement du paysage (FP) présente ici un aperçu de quelques projets actuels. En tant qu'organisation indépendante et à but idéal, la FP s'engage depuis 1970 – grâce aux contributions de ses membres et donateurs – pour la conservation et le développement durable de nos paysages. En collaboration avec des partenaires sur le terrain, de nombreux projets ont pu être mis en œuvre ces dernières années. Vous aussi, aidez-nous dans cette tâche!

La Fondazione svizzera per la tutela del paesaggio (FP) presenta un'occhiata a diversi progetti in corso. La FP è un'associazione indipendente e senza scopo di lucro che s'impegna per la protezione e rivalorizzazione dei nostri paesaggi da 1970 grazie ai contributi da parte dei membri e donatori. Assieme ai nostri partner sul posto siamo stati in grado di realizzare numerosi progetti negli ultimi anni. Bello, se ci potete aiutare!

Gurtellerberg UR: Eine reich strukturierte Landschaft

Der Gurtellerberg hat eine hohe landschaftliche Eigenart durch die stark ausgeprägte Strukturvielfalt. Um die arbeitsintensive Pflege der Mosaiklandschaft längerfristig zu sichern, haben engagierte Landwirte in Gurtellenen und weitere Beteiligte ein Aufwertungsprojekt erarbeitet, das die SL-FP dank dem Lotteriefonds Zürich unterstützen kann. Der Gurtellerberg kann so als kleinräumige Kulturlandschaft erhalten werden. Durch die Nutzung der vorhandenen natürlichen Ressourcen (Schindeltechnik, einheimische Rosen) wird zudem eine regionale Wertschöpfung generiert.

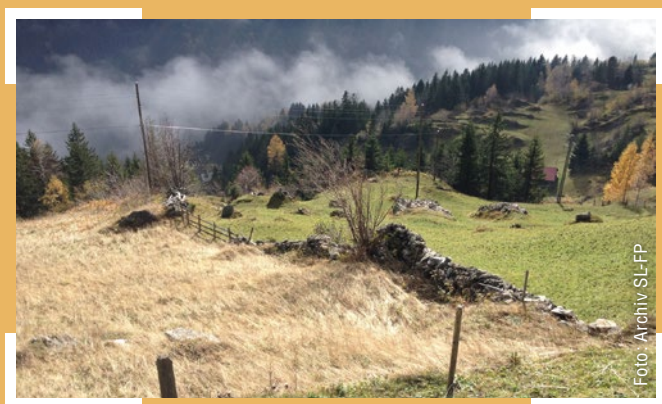


Foto: Archiv SL-FP

I Monti di Verscio TI: Un paesaggio di valore poco conosciuto

Il Progetto Paesaggio Monti di Verscio già sostenuto dalla SL-FP propone interventi di valorizzazione paesaggistica, naturalistica, agricola e storica dei Monti di Verscio, situati tra il nucleo di Verscio e le località Streccia e Sell. In questo territorio, come altrove in Ticino, l'abbandono progressivo dell'attività agricola nel corso del ventesimo secolo ha causato un inselvaticamento dei prati e dei pascoli, un impoverimento paesaggistico e la perdita di parte del patrimonio edificato tradizionale. Grazie anche al sostegno del fondo di lotteria Zurigo un nuovo progetto per la rivalorizzazione del paesaggio dei Monti può essere realizzato.



Foto: archivio SL-FP

La Fritillaire pintade – Princesse du Doubs JU

C'est dans les pelouses des bas-marais et des prairies naturelles humides des terrasses alluviales des berges du Doubs que pousse la Princesse du Doubs, une magnifique Liliacée de couleur pourpre sombre. Elle fait partie des espèces botaniques menacées de Suisse, c'est pourquoi elle a été inscrite sur la liste rouge, ce qui rend sa cueillette formellement interdite. Un plan de réintroduction a été élaboré en collaboration entre le Jardin botanique de Porrentruy et le Parc du Doubs et des populations-mères seront réimplantées entre St-Ursanne et Soubey.



Photo: Michiel Balanche

Empfangsschein / Récépissé / Ricevuta

Einzahlung für / Versement pour / Versamento per

Stiftung Landschaftsschutz
Schweiz SL/Gönnerverein
Schwarzenburgstrasse 11
3007 Bern

IBAN: CH27 0900 0000 3036 6174 9

Konto / Compte / Conto 30-366174-9
CHF

□ □ □ □ □ □ □ □ . □ □

Einbezahlt von / Versé par / Versato da

Einzahlung Giro

Einzahlung für / Versement pour / Versamento per

Stiftung Landschaftsschutz
Schweiz SL/Gönnerverein
Schwarzenburgstrasse 11
3007 Bern

IBAN: CH27 0900 0000 3036 6174 9

Konto / Compte / Conto 30-366174-9
CHF

□ □ □ □ □ □ □ □ . □ □

105

Versement Virement

Zahlungszweck / Motif versement / Motivo versamento

- Spende / Don
- Bitte nicht verdanken / Remerciements écrits pas nécessaires
- Bitte senden Sie Unterlagen über die SL /
Veuillez m'envoyer de la documentation sur la FP

Einbezahlt von / Versé par / Versato da

Die Annahmestelle
L'office de dépôt
L'ufficio d'accettazione

303661749 >

303661749 >



Foto: Gerhard Rytter

Binntal VS: Maria zum Schnee – Symbol einer wertvollen Kulturlandschaft

Die Landschaften des Binntals sind aussergewöhnlich wertvoll. Seit vielen Jahren wird deren Erhalt und Aufwertung durch die SL-FP unterstützt, so zum Beispiel durch die Instandstellung wertvoller Speicher oder der alten Twingstrasse. Der Höhepunkt dieses Jahres war die Einsegnung der Alpkapelle Maria zum Schnee auf der Alp Furggerchäller, ein Projekt, welches dank des Lotteriefonds Zürich unterstützt werden konnte. Das Gebäude, welches 1662 als Kapelle erbaut wurde, ab Mitte des 19. Jahrhunderts als Käsekeller diente und dann zu zerfallen drohte, konnte so wieder seiner ursprünglichen Form und Funktion zugeführt werden.

Les délimitations traditionnelles du bocage de la Souste VS

Le vaste cône de déjection provoqué par les alluvions entraînées jusqu'au bord du Rhône par le torrent de l'Iligraben aux abords du village de la Souste, limitrophe du Bois de Finges, est occupé par l'un des plus grands bocages de Suisse. Les délimitations des parcelles ont été érigées à l'aide de murs ou de remblais de pierres sèches, de haies et de clôtures en bois. Par la rénovation de ces diverses structures, il s'agit de remettre en valeur le paysage rural traditionnel et les biotopes riches en oiseaux qui l'accompagnent.



Photo: Archives SL-FP



Foto: Bauverwahrung Innerkirichen

Innertkirchen BE: Historische Sustenstrasse

Die alte Sustenstrasse befindet sich im Inventar der historischen Verkehrswege der Schweiz und hat sich gegenüber der ursprünglichen Strassenanlage von 1811 kaum verändert. Nach mehreren strengen Wintern und einer weitergehenden Verschlechterung der Baute entschied sich die Gemeinde Gadmen, dieses wertvolle Kulturerbe zu sanieren. In Zusammenarbeit mit ViaStoria, lokalen Unternehmen und weiteren Beteiligten konnten die Arbeiten angegangen werden. Die Instandstellung der Böschungen und Trockenmauern erwies sich aber als sehr aufwendig, sodass der Beitrag der SL-FP, der dank des Balthasar Reinhart-Fonds gesprochen werden konnte, den Fehlbetrag der Gemeinde mindern konnte.

La Valle di Muggio è «Paesaggio dell'anno» 2014!

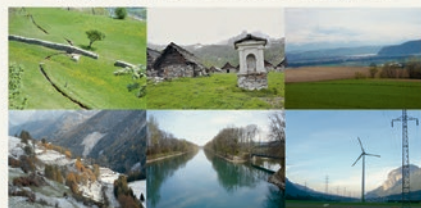
Il riconoscimento della SL-FP «Paesaggio dell'anno» è dedicato 2014 ad una valle che a livello svizzero è sorprendentemente poco conosciuta: la Valle di Muggio. Con i suoi 37 chilometri quadrati, la Valle di Muggio è la più meridionale della Svizzera, una regione periferica protetta e da mantenere. La Consigliera federale Doris Leuthard che è stata presente alla grande cerimonia di premiazione chiamava la Valle «una vera perla». Il premio era consegnato al Museo etnografico della Valle di Muggio MEVM che da 1980 si dedica con grande continuità, successo, precisione e scientifica alla valorizzazione del patrimonio edile e paesaggistico della Valle.



Foto: MEVM

Katalog der charakteristischen Kulturlandschaften der Schweiz

Grundlage zur Ermittlung von Landschaftsentwicklungszielen



Autoren: Raimund Rodewald, Yves Scheyer, Karina Liechi
Bern, Juli 2014

Katalog der charakteristischen Kulturlandschaften der Schweiz

Die SL-FP hat einen Katalog von 39 charakteristischen Kulturlandschaften erstellt, die in der Schweiz in mehr oder weniger ausgeprägter Form heute anzutreffen sind. Er kann als Arbeitshilfe für die Identifikation von schutzwürdigen Kulturlandschaften, für die Festlegung von Landschaftsentwicklungszielen sowie zur Ausarbeitung von Landschaftsförderprojekten verwendet werden. Weiter kann er im Bereich Landschaftsqualitätsbeiträge, Agglomerationsprogramme und bei verschiedenen landschaftsbezogenen Entscheidungsprozessen nützlich sein. Der Katalog kann in deutscher, französischer und italienischer Sprache unter www.sl-fp.ch > Grundlagen heruntergeladen werden. Das Projekt wurde durch BAFU und ARE unterstützt.

Stiftung Landschaftsschutz
Schweiz



Fondation suisse pour la protection
et l'aménagement du paysage
Fondazione svizzera
per la tutela del paesaggio

Fundaziun svizra
per la protecziun da la cuntrada

Werden Sie Mitglied oder Gönner der SL!

Devenez membre ou donateur de la FP!

Aderire alla Fondazione!

Impressum

Titelbild/Couverture: Allée à La Monse · Charmey FR
Photo: Archives SL-FP
Gestaltung: Edith Helfer Kalua, Bern
Druck: Hofer AG, Bern

Schwarzenburgstrasse 11 · 3007 Bern · Tel. 031 377 00 77
Fax 031 377 00 78 · e-mail: info@sl-fp.ch · www.sl-fp.ch
PC: 30-366174-9

