

Communiqué de presse

Berne, le 31 mai 2016

Carte interactive des sites éoliens en Suisse

La Confédération a mis en ligne dernièrement l'Atlas des vents de la Suisse qui est censé montrer le potentiel de nombreuses régions de Suisse à accueillir des installations éoliennes. De son côté, la Fondation suisse pour la protection et l'aménagement du paysage (FP) a développé une carte interactive qui montre les projets de sites éoliens en Suisse et dans les régions frontalières. Il sera ainsi possible à toutes les personnes ou institutions concernées par la problématique de l'énergie éolienne de bénéficier d'une vision d'ensemble sur les nombreux sites éoliens planifiés en Suisse.

En Suisse, 11 sites – comprenant 33 éoliennes de plus de 50 mètres de hauteur – sont actuellement en fonction. Nous avons recensé des projets de parcs éoliens ou d'éoliennes isolées et des zones à potentiel éolien sur 169 autres sites. À cela s'ajoutent une douzaine de projets abandonnés ou en cours de réévaluation. Enfin, dans un rayon de 10 kilomètres au-delà de la frontière suisse, nous avons compté 3 sites éoliens en activité et 13 au stade de projet.

La carte interactive permet d'afficher les informations techniques importantes pour chaque site. Cela comprend notamment l'état de planification et les éventuelles procédures juridiques. Nous fournissons également un lien vers le site internet du promoteur et vers d'autres sources d'informations. Il est aussi possible d'afficher sur la carte d'autres couches cartographiques comme les sites des inventaires fédéraux, les zones de protection de la nature ou les vitesses de vents tirées de l'Atlas des vents, utiles pour juger de l'adéquation des différents sites prévus.

Le débat sur l'énergie éolienne en Suisse s'est concentré jusqu'ici en premier lieu sur la construction d'éoliennes isolées ou de parcs éoliens pris individuellement. Notre carte devrait permettre d'ouvrir la discussion sur l'impact cumulé des projets éoliens. D'après Roman Hapka, directeur suppléant de la FP: «La carte montre l'atteinte considérable qui serait portée au paysage si tous les projets éoliens actuellement planifiés étaient réalisés.»

Plate-forme d'information commune des ONG

La carte des projets de parcs éoliens se base sur une plate-forme d'information commune aux six organisations environnementales Pro Natura, WWF, ASPO/Birdlife Suisse, FP, Helvetia Nostra et mountain wilderness ainsi qu'au Club Alpin Suisse. Ces dernières y rassemblent et y maintiennent à jour les données disponibles publiquement sur les projets éoliens.

Lien vers la carte interactive:

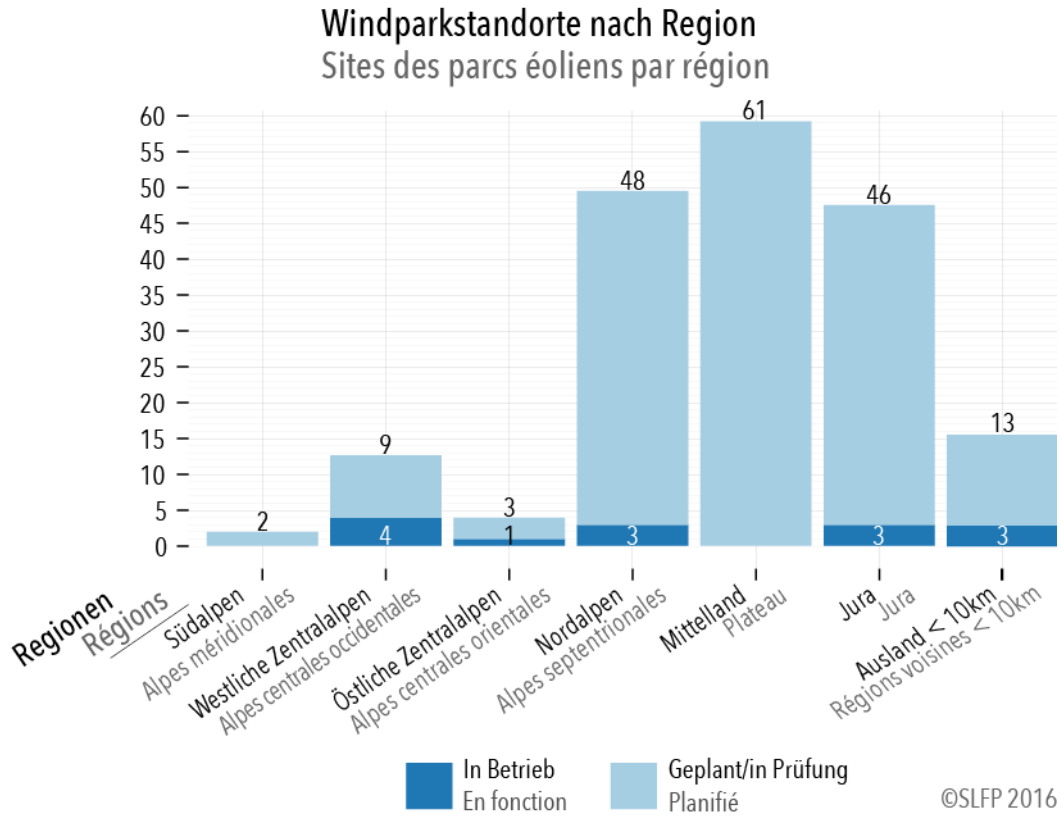
www.sl-fp.ch > Documents de base > carte des sites éoliens

Annexes: 1) Diagramme sites des parcs éoliens par région
2) Extrait de la carte de planification éolienne. Jura vaudois et neuchâtelois

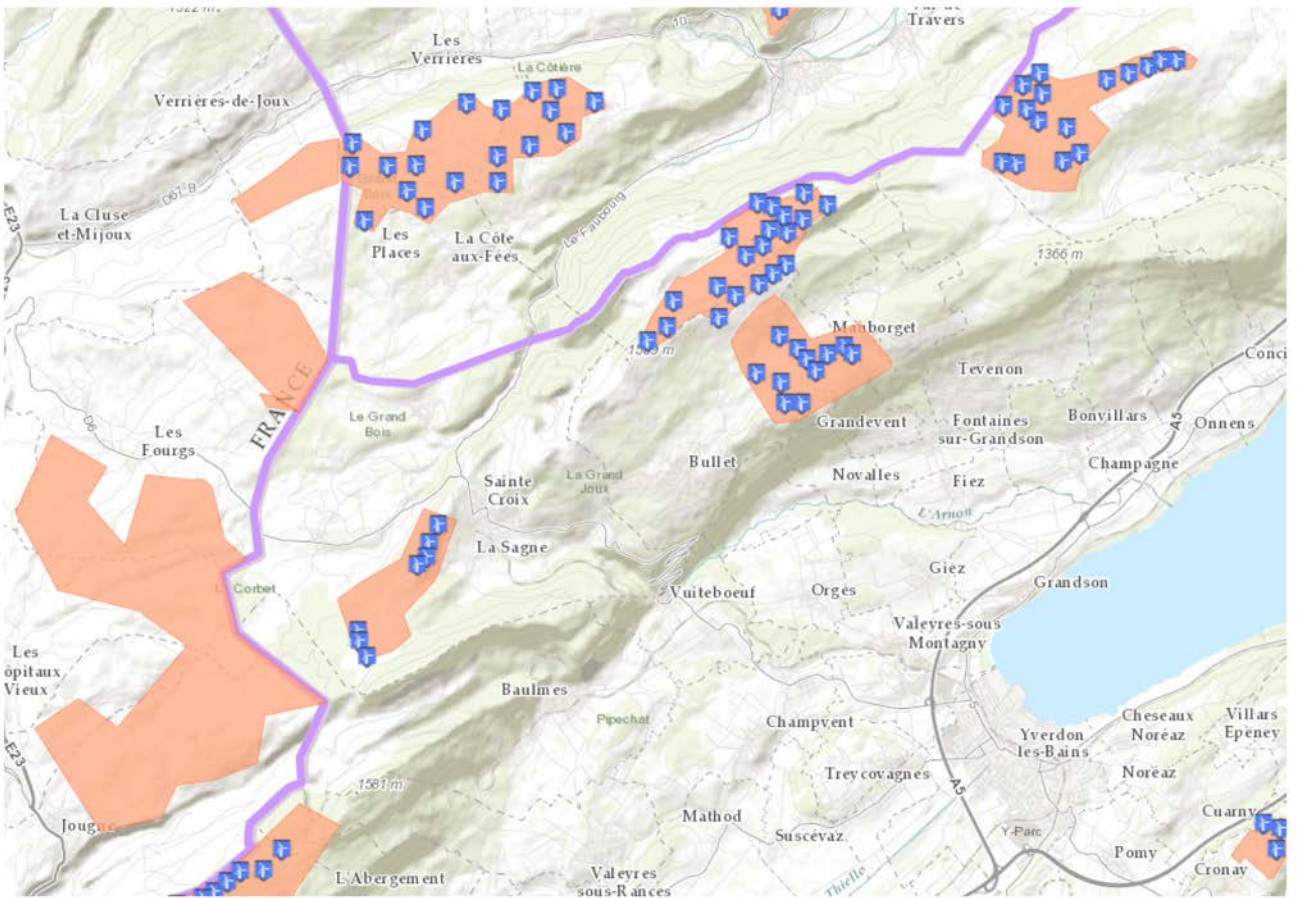
Pour informations:

Roman Hapka, directeur suppléant, Fondation suisse pour la protection et l'aménagement du paysage (FP),
r.hapka@sl-fp.ch, 079 601 76 64

Annexe 1: Diagramme sites des parcs éoliens par région

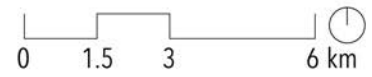


Annexe 2: Extrait de la carte de planification éolienne, Jura vaudois et neuchâtelois



Windpark / Parc éolien

Geplante Windenergieanlage / Éolienne planifiée



Sources : ESRI, HERE, DeLorme, IGN
Stiftung Landschaftsschutz Schweiz