



# Le paysage jalonné

A l'heure de la grand-messe:  
le paysage campanaire  
fribourgeois

Paysage sacré  
28 avril 2018



ETAT DE FRIBOURG  
STAAT FREIBURG

Service des biens culturels SBC  
Amt für Kulturgüter KGA



ETAT DE FRIBOURG  
STAAT FREIBURG  
Service des biens culturels SBC  
Amt für Kulturgüter KGA

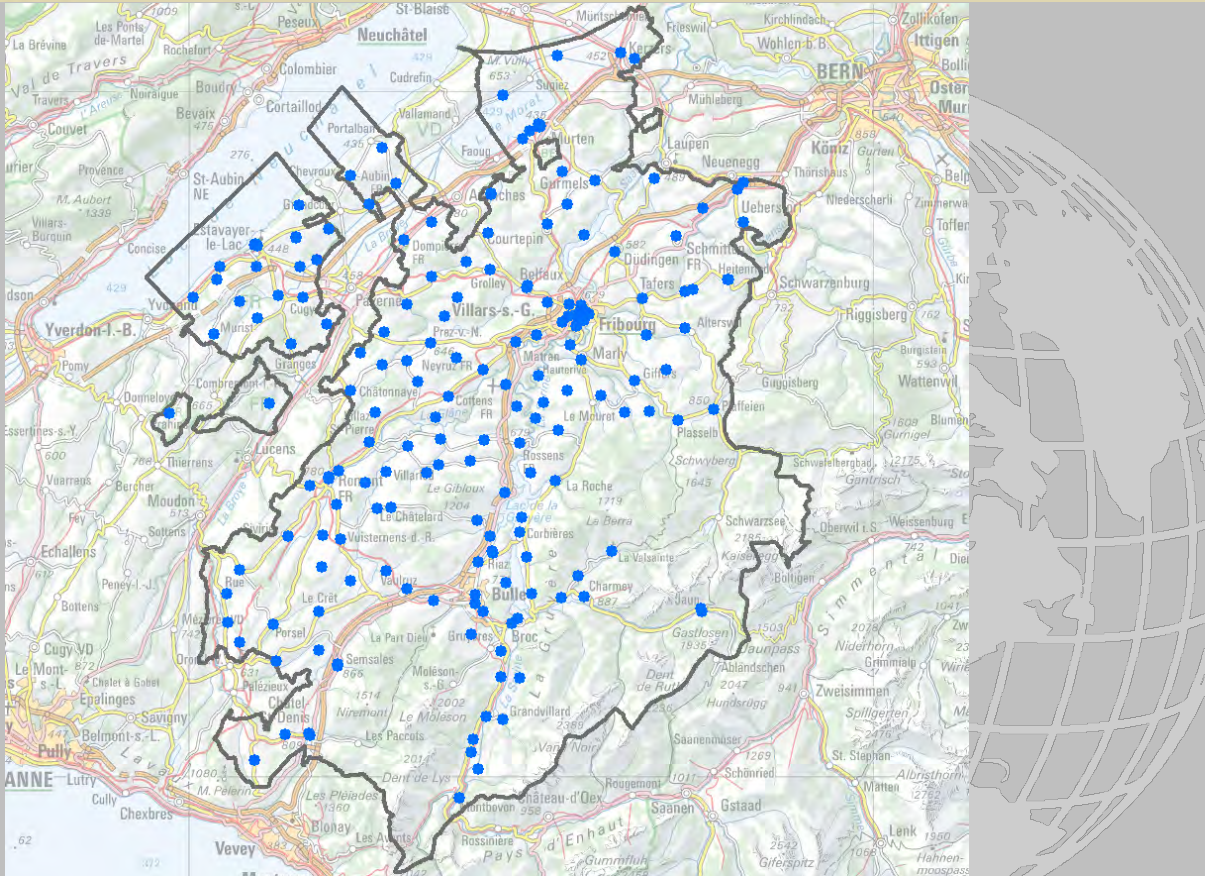


Laurence Cesa

Le paysage jalonné. A l'heure de la grand-messe – le paysage campanaire fribourgeois

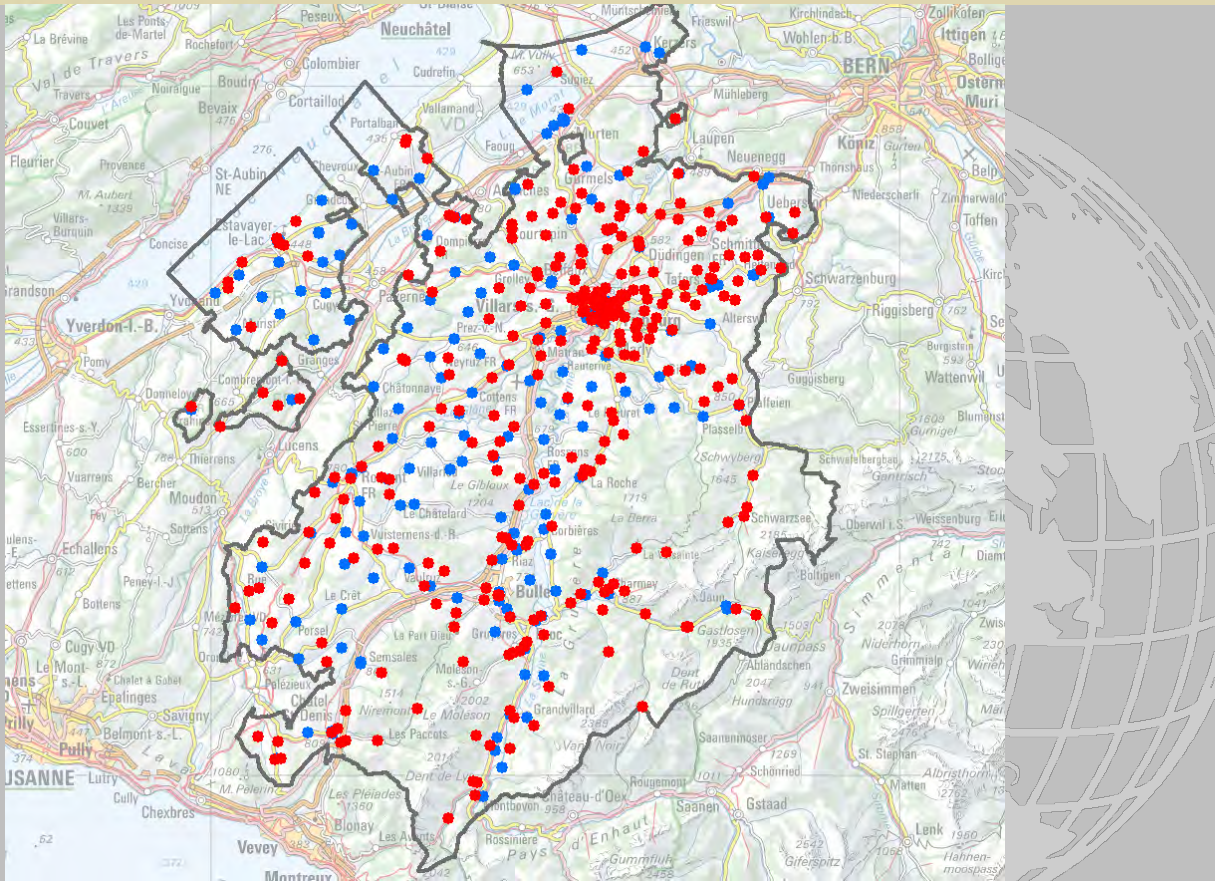








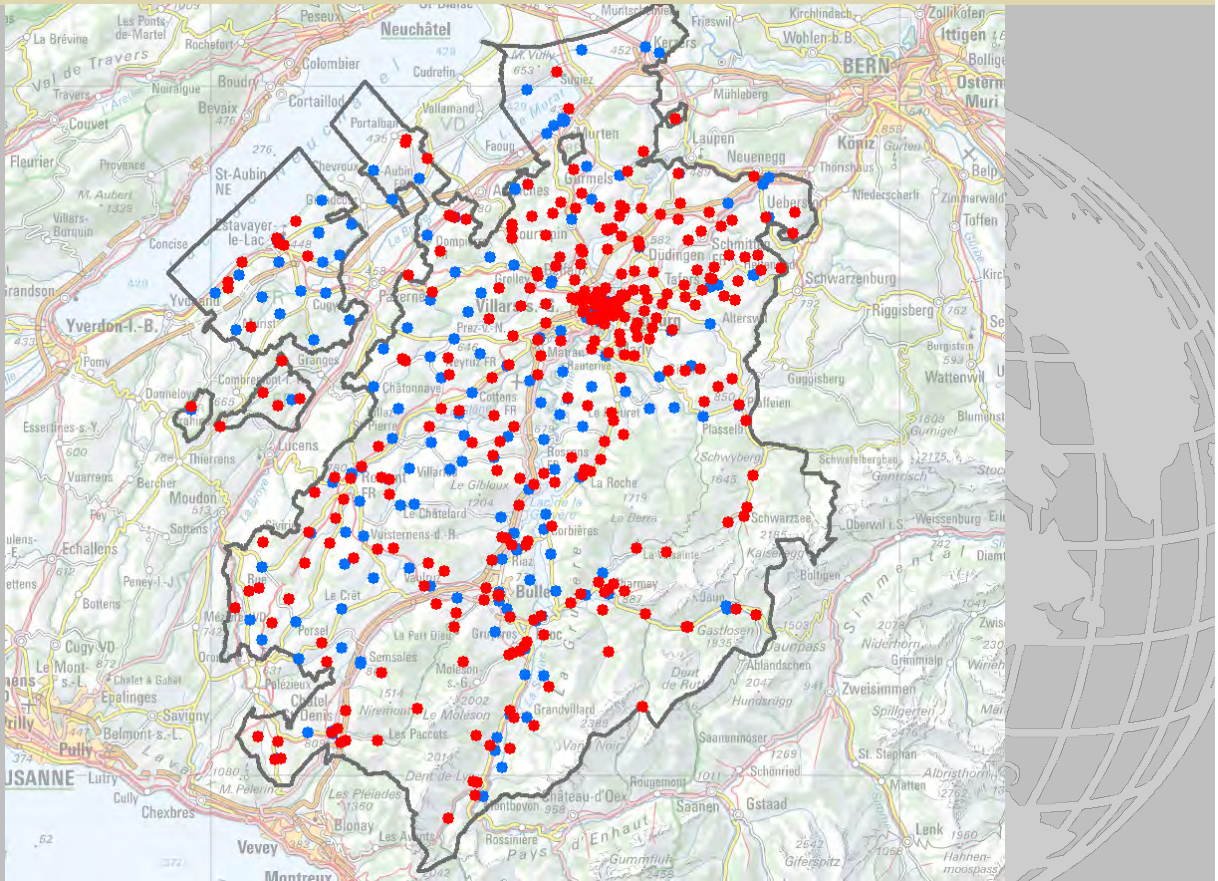
Le paysage jalonné. A l'heure de la grand-messe – le paysage campanaire fribourgeois



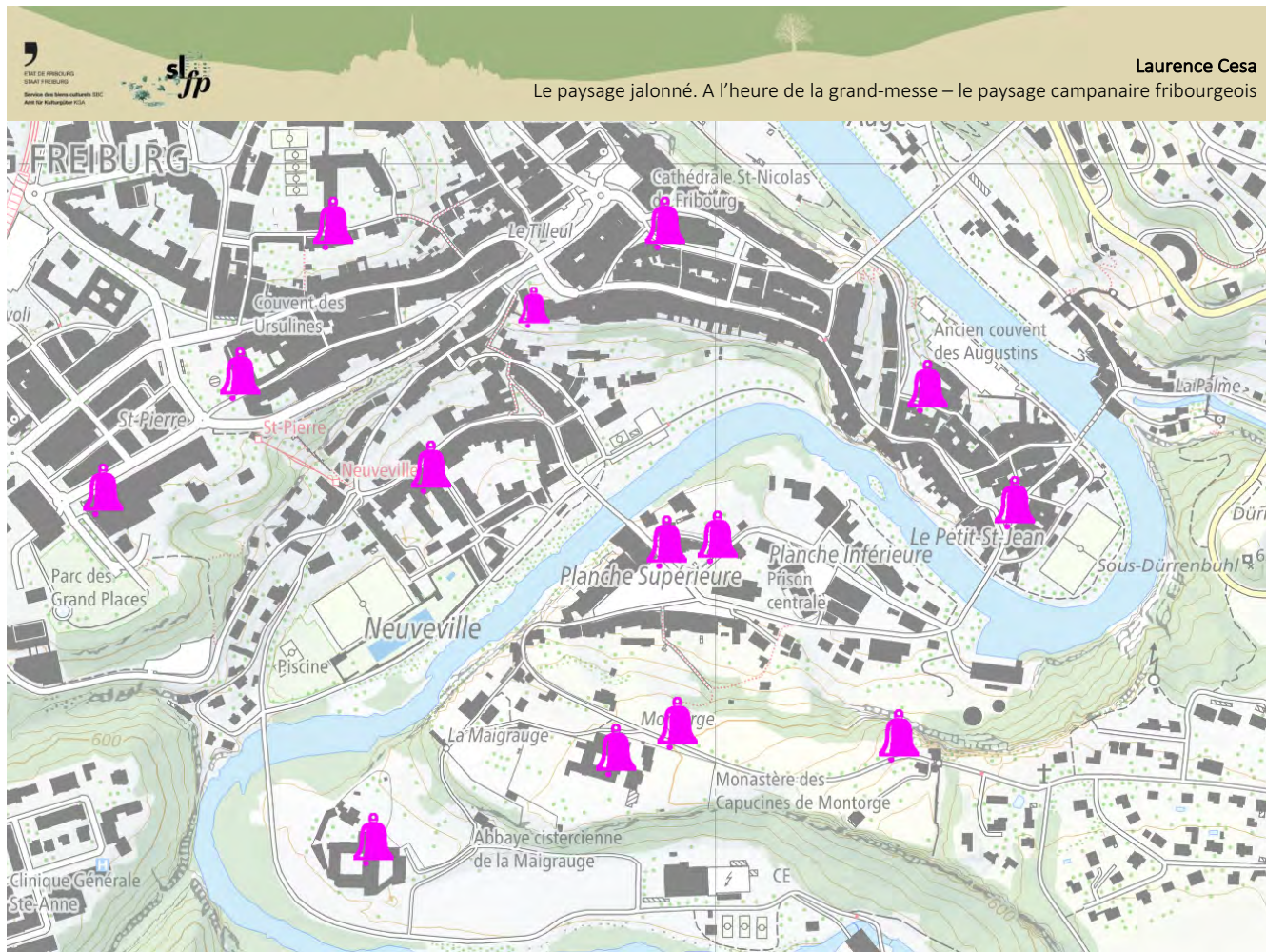
Le paysage jalonné. A l'heure de la grand-messe – le paysage campanaire fribourgeois



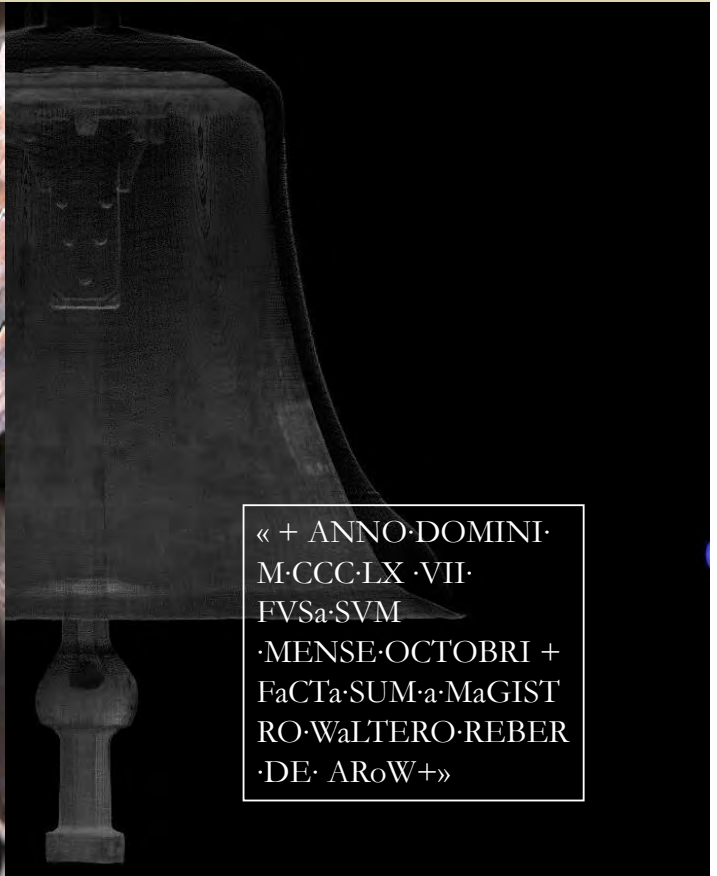




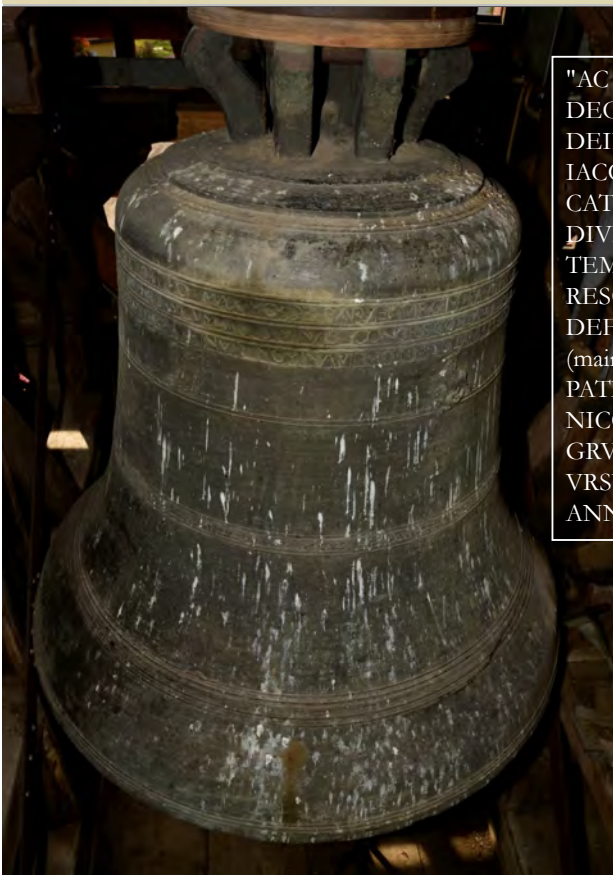








« + ANNO·DOMINI·  
M·CCC·LX·VII·  
FVSa·SVM  
·MENSE·OCTOBRI +  
FaCTa·SUM·a·MaGIST  
RO·WaLTERO·REBER  
·DE· ARoW+»



"AC TOTI CVRIAE COELEST SACRA  
DEO TER OPTIMO MAXIMO ·  
DEIPARAE VIRGINI SANCTIS  
IACOBO ET BARTHOLOMEO /  
CATHOLICVM POPVLVM AD  
DIVINAS CONGREGO LAVDES ET  
TEMPESTATES CVNCTAS  
RESONANDO REPELLONDE ·  
DEFVNCTOS PLANGO TERROR SVM  
(main) / DAEMONIORVM (motif)  
PATRINVM NOMINAVI N · D:  
NICOLAVM MEYER BALL :  
GRVERIAE MATRINAM N: D:  
VRSVLAM GOTTRAV CONIVGES ·  
ANNO 5AL · 1633"









