

Waldstandorte und Waldvegetation der Iberger Klippenlandschaft

Hans-Ulrich Frey



Waldstandorte und Waldvegetation der Iberger Klippenlandschaft

Waldstandort:

Die Summe der Umweltfaktoren die auf einen Waldbestand wirken:

- * Niederschlagssumme,
- * Wärmesumme,
- * Wasserversorgung,
- * Bodenbeschaffenheit etc.

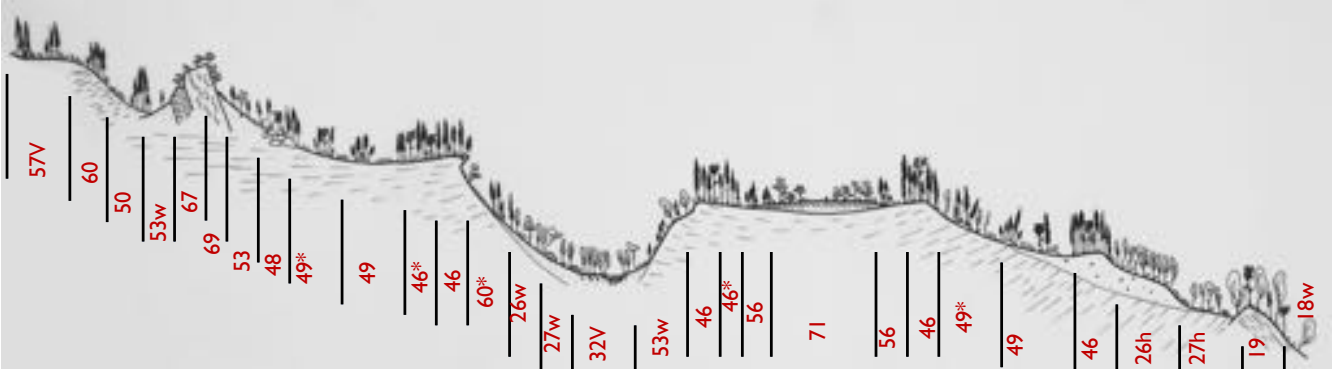
Diese Faktoren beeinflussen das Erscheinungsbild der **Waldvegetation**

Die Waldstandorte und die Waldvegetation werden mit **Standortstypen** beschrieben

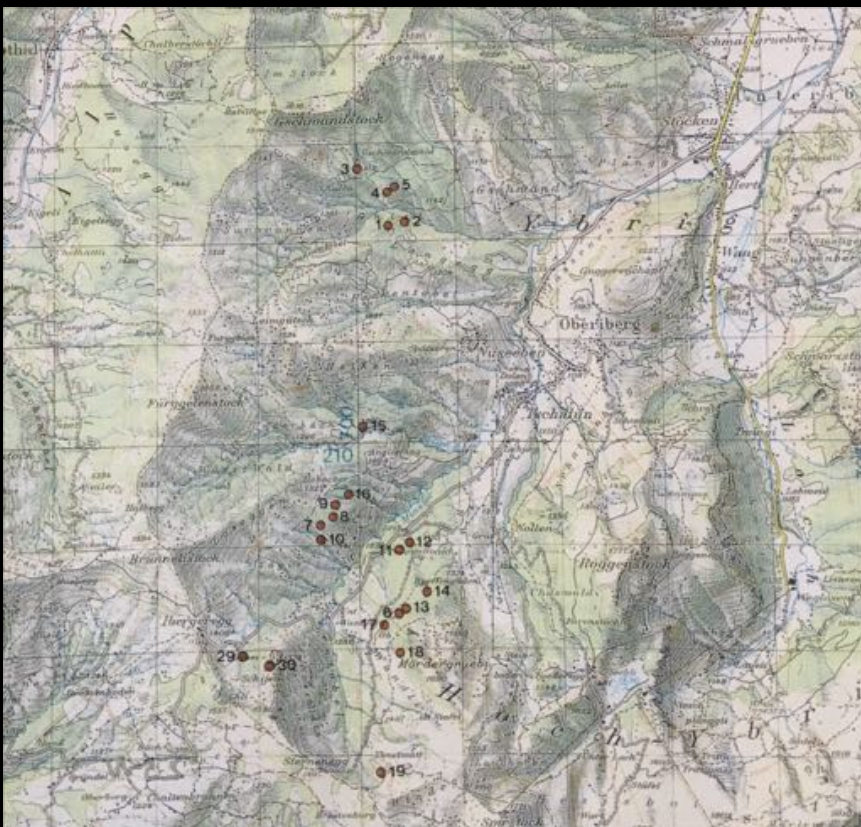
Waldstandorte und Waldvegetation der Iberger Klippenlandschaft:

Idealisierter N/S-Querschnitt durch die Iberger Klippenlandschaft :

Sequenz der verschiedenen Standortstypen



Ibergereg- Gschwändstock: Lokalformen (Vegetationsaufnahme und Bodenprofil)



Standortliche Einheiten "Ibergereg-Gschwändstock" Karte 52 Lokation 11 "Gschwandstock"

Vegetationsaufnahme: Waldgesellschaft: 6P*, Standort: Tannen Fichtenwald mit Buche

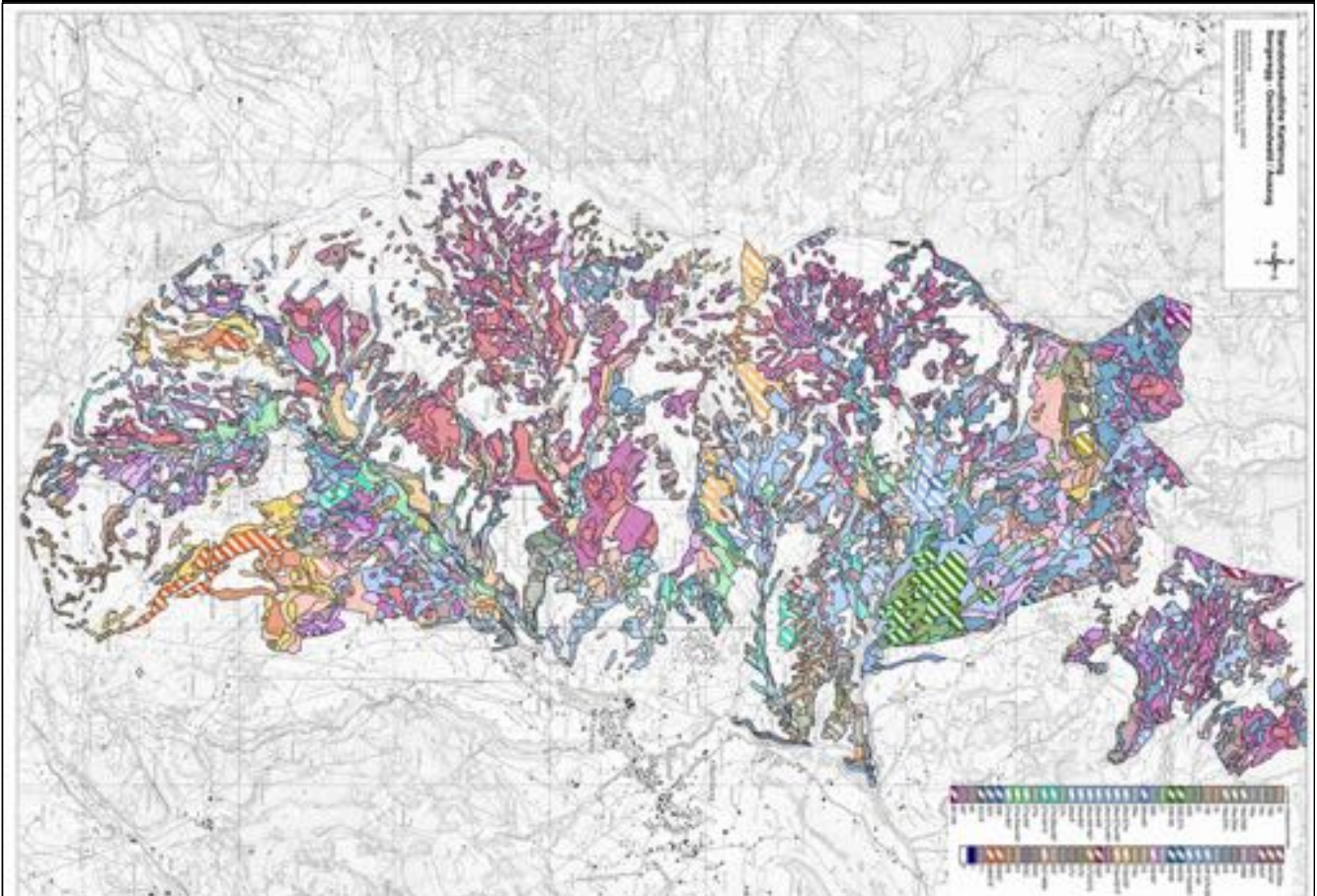
Standort	Waldgesellschaft	Standort	Waldgesellschaft
1	6P*	17	6P*
2	6P*	18	6P*
3	6P*	19	6P*
4	6P*	20	6P*
5	6P*	21	6P*
6	6P*	22	6P*
7	6P*	23	6P*
8	6P*	24	6P*
9	6P*	25	6P*
10	6P*	26	6P*
11	6P*	27	6P*
12	6P*	28	6P*
13	6P*	29	6P*
14	6P*	30	6P*
15	6P*	31	6P*
16	6P*	32	6P*
17	6P*	33	6P*
18	6P*	34	6P*
19	6P*	35	6P*
20	6P*	36	6P*
21	6P*	37	6P*
22	6P*	38	6P*
23	6P*	39	6P*

Standortliche Einheiten "Ibergereg-Gschwändstock" Karte 52 Lokation 11 "Gschwandstock"

Bodenprofile: Standort: Tannen Fichtenwald mit Buche

Standort	Bodenprofil	Standort	Bodenprofil
1	1	17	17
2	2	18	18
3	3	19	19
4	4	20	20
5	5	21	21
6	6	22	22
7	7	23	23
8	8	24	24
9	9	25	25
10	10	26	26
11	11	27	27
12	12	28	28
13	13	29	29
14	14	30	30
15	15	31	31
16	16	32	32
17	17	33	33
18	18	34	34
19	19	35	35
20	20	36	36
21	21	37	37
22	22	38	38
23	23	39	39

Ibergereg- Gschwändstock: Kartierung der Waldstandorte (1: 5000)



Quercus-Fagetum (Klasse)	Vaccinio-Piceeta (Klasse)	Vaccinio-Piceata (Klasse)
Fagetalia-silvaticae (Ordnung)	Vaccinio-Piceeta (Klasse)	Vaccinio-Piceata (Ordnung)
Fagion-silvaticae (Verband)	Vaccinio-Piceeta (Verband)	Vaccinio-Piceeta (Verband)
Laculo-Fagetum (Unterverband)	Vaccinio-Piceeta (Unterverband)	Vaccinio-Piceeta (Unterverband)
Laculo-luculoides-Fagetum (Ass.)	Sphagno-Piceetum (Ass.)	Sphagno-Piceetum (Ass.)
Laculo-luculoides-Fagetum typicum	Moorrand-Fichtenwald	Moorrand-Fichtenwald
Typischer Simsen-Buchenwald	Homogyno-Piceetum	Homogyno-Piceetum (Ass.)
Laculo-luculoides-Fagetum leucobryetosum	Alpenländisch-Fichtenwald mit Heidebeere	Homogyno-Piceetum vaccinetosum myrtilli
Simsen-Buchenwald mit Weissmoos	Alpenländisch-Fichtenwald mit Wollfichtgras	Alpenländisch-Fichtenwald mit Wollfichtgras
Gallo-odorati-Fagetum (Unterverband)	Alpenländisch-Fichtenwald mit Tortmoos	Alpenländisch-Fichtenwald mit Tortmoos
Gallo-odorati-Fagetum typicum	Larici-Piceetum (Ass.)	Larici-Piceetum (Ass.)
Typischer Waldmeister-Buchenwald	Larici-Piceetum typicum	Larici-Piceetum typicum
Gallo-odorati-Fagetum lacietosum	Typischer Preiselbeer-Fichtenwald	Typischer Preiselbeer-Fichtenwald, Block-Ausbildung
Waldmeister-Buchenwald mit Haussimse	Larici-Piceetum typicum, Block-Ausbildung	Larici-Piceetum typicum, Block-Ausbildung
Gallo-odorati-Fagetum blechnetosum	Typischer Preiselbeer-Fichtenwald, Block-Ausbildung	Typischer Preiselbeer-Fichtenwald, Block-Ausbildung
Waldmeister-Buchenwald mit Kappentarn	Adenostylo-Piceetum (Ass.)	Adenostylo-Piceetum (Ass.)
Pulmonario-Fagetum (Ass.)	Hochstauden-Fichtenwald	Hochstauden-Fichtenwald
Pulmonario-Fagetum typicum	Adenostylo-Piceetum typicum	Adenostylo-Piceetum typicum
Typischer Lungenkraut-Buchenwald	Typischer Hochstauden-Fichtenwald	Typischer Hochstauden-Fichtenwald
Pulmonario-Fagetum melitretosum	Adenostylo-Piceetum distentifolii	Adenostylo-Piceetum distentifolii
Lungenkraut-Buchenwald mit Immenblatt	Adenostylo-Piceetum equisetosum silvaticae	Adenostylo-Piceetum equisetosum silvaticae
Aro-Fagetum (Ass.)	Hochstauden-Fichtenwald mit Alpenwaldflam	Hochstauden-Fichtenwald mit Alpenwaldflam
Aronstab-Buchenwald	Adenostylo-Piceetum equisetosum silvaticae	Adenostylo-Piceetum equisetosum silvaticae
Lonicero-alpigenae-Fagetum (Unterverband)	Vaccinio-Abietion (Unterverband)	Vaccinio-Abietion (Unterverband)
Milfo-Fagetum (Ass.)	Vaccinio myrtilli-Abieti-Piceetum typicum	Vaccinio myrtilli-Abieti-Piceetum typicum
Waldhirschen-Buchenwald	Typischer Heidelbeer-Tannen-Fichtenwald	Typischer Heidelbeer-Tannen-Fichtenwald
Cardamomo-Fagetum (Mercuriali-Fagetum) (Ass.)	Vaccinio myrtilli-Abieti-Piceetum sphagnetosum	Vaccinio myrtilli-Abieti-Piceetum sphagnetosum
Cardamomo-Fagetum typicum	Heidelbeer-Tannen-Fichtenwald mit Tortmoos	Heidelbeer-Tannen-Fichtenwald mit Tortmoos
Typischer Zahnwurz-Buchenwald	Vaccinio myrtilli-Abieti-Piceetum melampyretosum	Vaccinio myrtilli-Abieti-Piceetum melampyretosum
Cardamomo-Fagetum rilietosum	Heidelbeer-Tannen-Fichtenwald auf Podsol	Heidelbeer-Tannen-Fichtenwald auf Podsol
Linden-Zahnwurz-Buchenwald	Asplenio-Abieti-Piceetum (Ass.)	Asplenio-Abieti-Piceetum (Ass.)
Cephalanthero-Fagetum (Unterverband)	Blockschutt-Tannen-Fichtenwald	Blockschutt-Tannen-Fichtenwald
Carici-albae-Fagetum (Ass.)	Equisetio-Abieti-Piceetum (Ass.)	Equisetio-Abieti-Piceetum (Ass.)
Carici-Fagetum typicum	Equisetio-Abieti-Piceetum typicum	Equisetio-Abieti-Piceetum typicum
Seggen-Buchenwald mit Weisssegge	Typischer Schachtelhalm-Tannen-Fichtenwald	Typischer Schachtelhalm-Tannen-Fichtenwald
Carici-Fagetum caricetosum montanae	Adenostylo allariae-Abieti-Piceetum (Ass.)	Adenostylo allariae-Abieti-Piceetum (Ass.)
Seggen-Buchenwald mit Bergsegge	Hochstauden-Tannen-Fichtenwald	Hochstauden-Tannen-Fichtenwald
Blaugras-Buchenwald	Adenostylo allariae-Abieti-Piceetum typicum	Adenostylo allariae-Abieti-Piceetum typicum
Taxo-Fagetum	Typischer Hochstauden-Tannen-Fichtenwald	Typischer Hochstauden-Tannen-Fichtenwald
Eiben-Buchenwald	Gallo rotundifolii-Abieti-Piceetum (Ass.)	Gallo rotundifolii-Abieti-Piceetum (Ass.)
Abieti-Fagetum (Unterverband)	Labkraut-Tannen-Fichtenwald	Labkraut-Tannen-Fichtenwald
Festuco-Abieti-Fagetum (Ass.)	Adenostylo glabrae-Abieti-Piceetum (Ass.)	Adenostylo glabrae-Abieti-Piceetum (Ass.)
Waldschwingel-Tannen-Buchenwald	Adenostylo glabrae-Abieti-Piceetum typicum	Adenostylo glabrae-Abieti-Piceetum typicum
Adenostylo glabrae-Abieti-Fagetum (Ass.)	Typischer Hochstauden-Tannen-Fichtenwald	Typischer Hochstauden-Tannen-Fichtenwald
Adenostylo glabrae-Abieti-Fagetum typicum	Adenostylo glabrae-Abieti-Piceetum caricetosum albae	Adenostylo glabrae-Abieti-Piceetum caricetosum albae
Typischer Karbonat-Tannen-Buchenwald	Karbonat-Tannen-Buchenwald mit Weisssegge	Karbonat-Tannen-Buchenwald mit Weisssegge
Adenostylo glabrae-Abieti-Fagetum caricetosum albae	Adenostylo glabrae-Abieti-Fag. calamagrostetosum variae	Adenostylo glabrae-Abieti-Fag. calamagrostetosum variae
Karbonat-Tannen-Buchenwald mit Weisssegge	Buntreigras-Tannen-Buchenwald	Buntreigras-Tannen-Buchenwald
Adenostylo glabrae-Abieti-Fag. calamagrostetosum variae	Laculo silvaticae-Abieti-Fagetum (Ass.)	Laculo silvaticae-Abieti-Fagetum (Ass.)
Buntreigras-Tannen-Buchenwald	Waldsimen-Tannen-Buchenwald	Waldsimen-Tannen-Buchenwald
Laculo silvaticae-Abieti-Fagetum (Ass.)	Laculo silvaticae-Abieti-Fagetum typicum	Laculo silvaticae-Abieti-Fagetum typicum
Waldsimen-Tannen-Buchenwald	Typischer Waldsimen-Tannen-Buchenwald	Typischer Waldsimen-Tannen-Buchenwald
Laculo silvaticae-Abieti-Fagetum hordeleyetosum	Waldsimen-Tannen-Buchenwald auf Pseudogley	Waldsimen-Tannen-Buchenwald auf Pseudogley
Waldsimen-Tannen-Buchenwald auf Pseudogley	Adenostylo allariae-Abieti-Fagetum (Ass.)	Adenostylo allariae-Abieti-Fagetum (Ass.)
Adenostylo allariae-Abieti-Fagetum (Ass.)	Adenostylo allariae-Abieti-Fagetum typicum	Adenostylo allariae-Abieti-Fagetum typicum
Typischer Hochstauden-Tannen-Buchenwald	Adenostylo allariae-Abieti-Fagetum hordeleyetosum	Adenostylo allariae-Abieti-Fagetum hordeleyetosum
Adenostylo allariae-Abieti-Fagetum hordeleyetosum	Waldgersten-Tannen-Buchenwald	Waldgersten-Tannen-Buchenwald
Waldgersten-Tannen-Buchenwald	Aceri-Fagetum (Ass.)	Aceri-Fagetum (Ass.)
Aceri-Fagetum (Ass.)	Aborn-Buchenwald	Aborn-Buchenwald
Aborn-Buchenwald	Tilio platyphyllo-Acerion pseudoplatani (Verband)	Tilio platyphyllo-Acerion pseudoplatani (Verband)
Tilio platyphyllo-Acerion pseudoplatani (Verband)	Lunario-Acerion pseudoplatani (Unterverband)	Lunario-Acerion pseudoplatani (Unterverband)
Lunario-Acerion pseudoplatani (Unterverband)	Phylloido-Aceretum (Ass.)	Phylloido-Aceretum (Ass.)
Phylloido-Aceretum (Ass.)	Hirschzungen-Abornwald	Hirschzungen-Abornwald
Hirschzungen-Abornwald	Tilionem platyphyllo (Unterverband)	Tilionem platyphyllo (Unterverband)
Tilionem platyphyllo (Unterverband)	Asperulo kourinae-Tilietum (Ass.)	Asperulo kourinae-Tilietum (Ass.)
Asperulo kourinae-Tilietum (Ass.)	Türkenmestel-Lindenwald	Türkenmestel-Lindenwald
Türkenmestel-Lindenwald	Carpinion betuli (Verband)	Carpinion betuli (Verband)
Carpinion betuli (Verband)	Gallo silvatici carpinetum (Ass.)	Gallo silvatici carpinetum (Ass.)
Gallo silvatici carpinetum (Ass.)	Waldlabkraut-Hausbuche-Buchenwald	Waldlabkraut-Hausbuche-Buchenwald
Waldlabkraut-Hausbuche-Buchenwald	Aino-Ulmion (Verband)	Aino-Ulmion (Verband)
Aino-Ulmion (Verband)	Aceri-Fraxinetum (Ass.)	Aceri-Fraxinetum (Ass.)
Aceri-Fraxinetum (Ass.)	Aborn-Eschenwald	Aborn-Eschenwald
Aborn-Eschenwald	Carici remotae-Fraxinetum (Ass.)	Carici remotae-Fraxinetum (Ass.)
Carici remotae-Fraxinetum (Ass.)	Buchschenwald	Buchschenwald
Buchschenwald	Umo-Fraxinetum	Umo-Fraxinetum
Umo-Fraxinetum	Ulmten-Eschen-Auenwald	Ulmten-Eschen-Auenwald
Ulmten-Eschen-Auenwald	Pruno-Fraxinetum (Ass.)	Pruno-Fraxinetum (Ass.)
Pruno-Fraxinetum (Ass.)	Schwarzerlen-Eschenwald	Schwarzerlen-Eschenwald
Schwarzerlen-Eschenwald	Alnetum incanae (Ass.)	Alnetum incanae (Ass.)
Alnetum incanae (Ass.)	Alnetum incanae violetosum biflorae	Alnetum incanae violetosum biflorae
Alnetum incanae violetosum biflorae	Montaner Weissellen-Auenwald	Montaner Weissellen-Auenwald
Montaner Weissellen-Auenwald	Quercetalia pubescenti-petraeae (Ordnung)	Quercetalia pubescenti-petraeae (Ordnung)
Quercetalia pubescenti-petraeae (Ordnung)	Quercion pubescenti-petraeae (Verband)	Quercion pubescenti-petraeae (Verband)
Quercion pubescenti-petraeae (Verband)	Arabis tritricae-Quercetum pubescentis (Ass.)	Arabis tritricae-Quercetum pubescentis (Ass.)
Arabis tritricae-Quercetum pubescentis (Ass.)	Türkenmestel-Flämling-Buchenwald	Türkenmestel-Flämling-Buchenwald
Türkenmestel-Flämling-Buchenwald	Coronillo coronatae-Quercetum (Ass.)	Coronillo coronatae-Quercetum (Ass.)
Coronillo coronatae-Quercetum (Ass.)	Krausbeere-Fichtenwald	Krausbeere-Fichtenwald
Krausbeere-Fichtenwald	Quercetalia robori-petraeae (Ordnung)	Quercetalia robori-petraeae (Ordnung)
Quercetalia robori-petraeae (Ordnung)	Quercion robori-petraeae (Verband)	Quercion robori-petraeae (Verband)
Quercion robori-petraeae (Verband)	Lathryo-Quercetum (Ass.)	Lathryo-Quercetum (Ass.)
Lathryo-Quercetum (Ass.)	Platterbren-Traubeneichenwald	Platterbren-Traubeneichenwald
Platterbren-Traubeneichenwald		

Systematik der Waldstandorte Mittelland/Jura/nördliche Randalpen:

65 Standortstypen

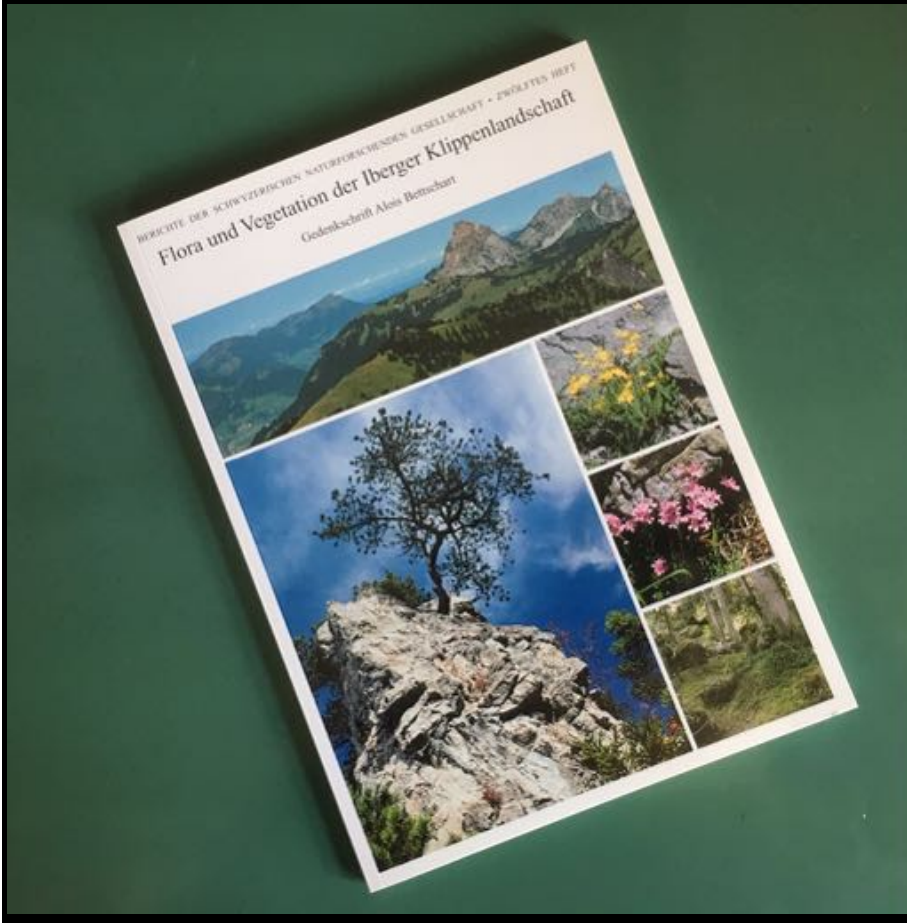
Davon im Gebiet Ibergereg-Gschwändstock:

30 Standortstypen

(rot)

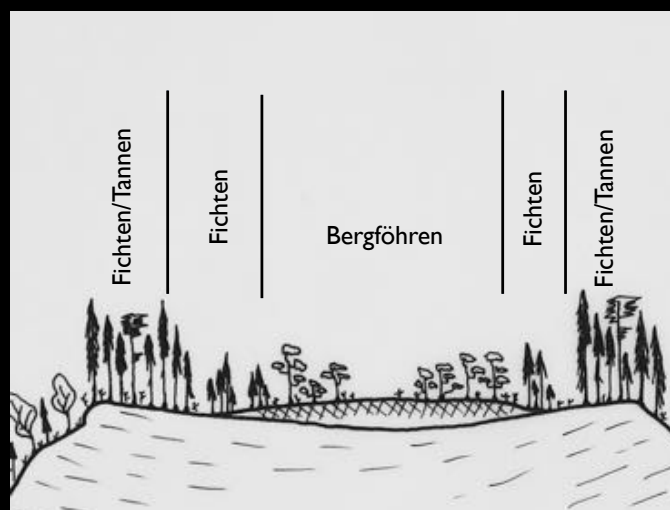
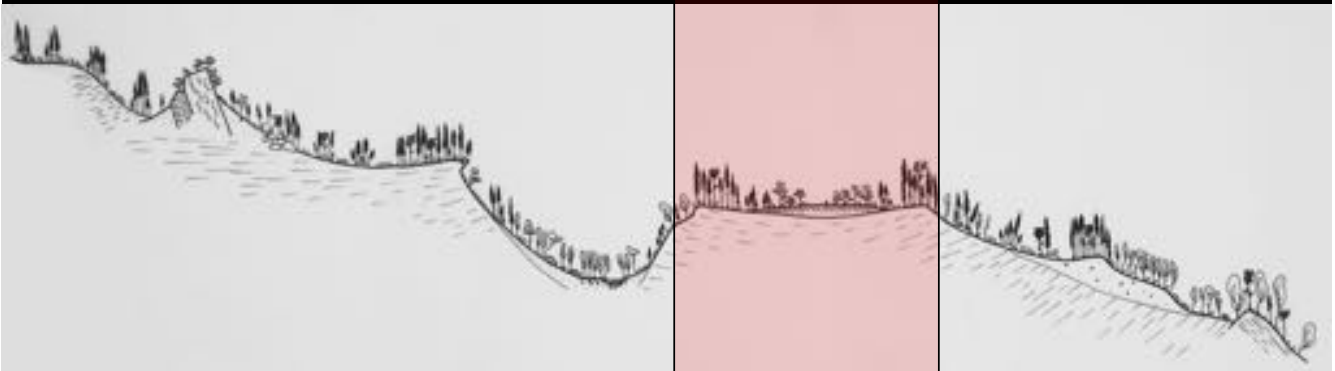
Die pflanzensoziologische Systematik folgt ungefähr dem Vorschlag von FREY (1995); die Nummern beziehen sich auf vergleichbare Standortstypen der Uebersicht von ELLENBERG und KLOETZLI (1972). Die Namen der Assoziationen und Subassoziationen sind kompatibel mit den in OTT, FREHNER, FREY und LUESCHER (1997) verwendeten Bezeichnungen.

Waldstandorte und Waldvegetation der Iberger Klippenlandschaft

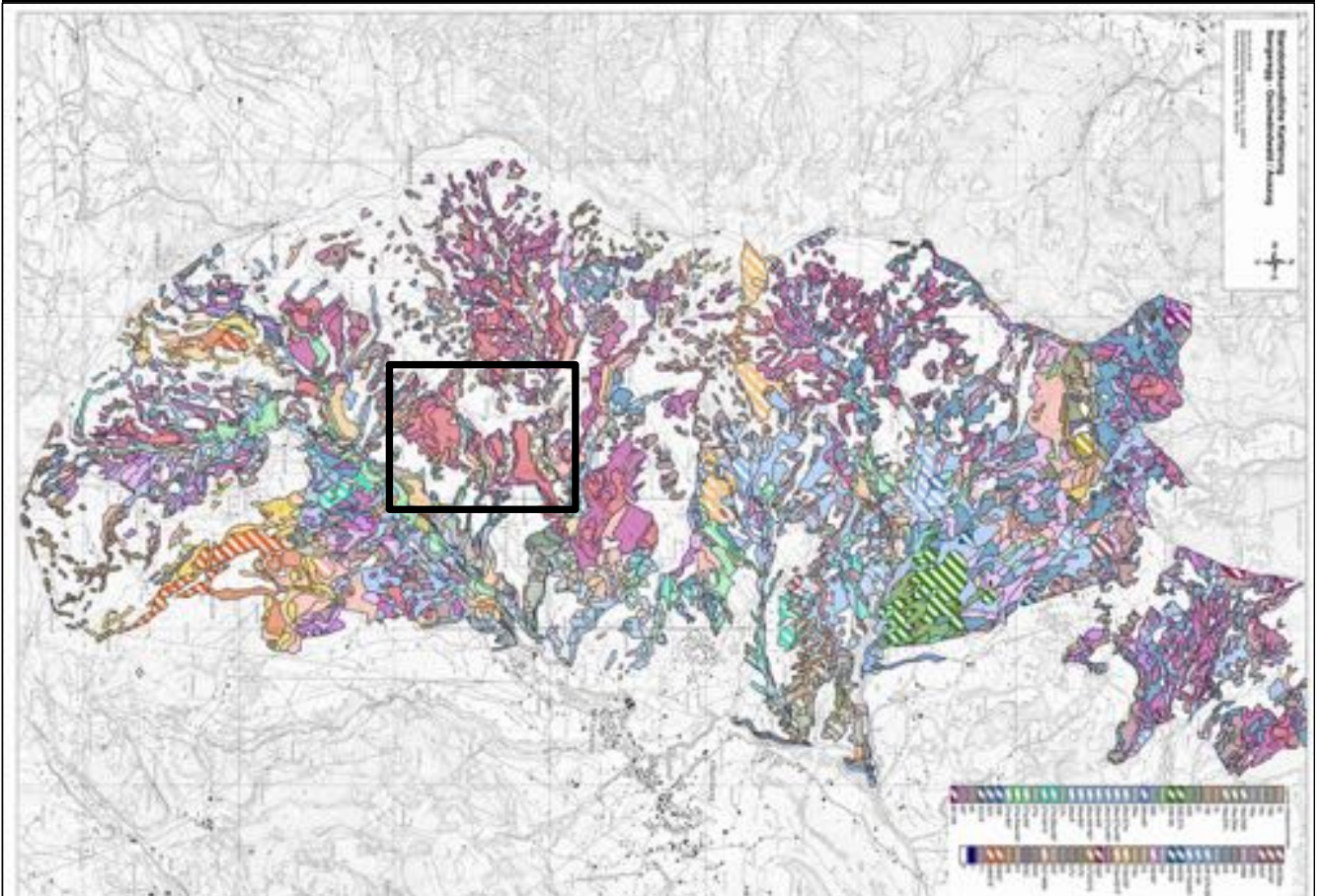


Flora und Vegetation der Iberger Klippenlandschaft: Berichte der Schweizerischen Naturforschenden Gesellschaft 12

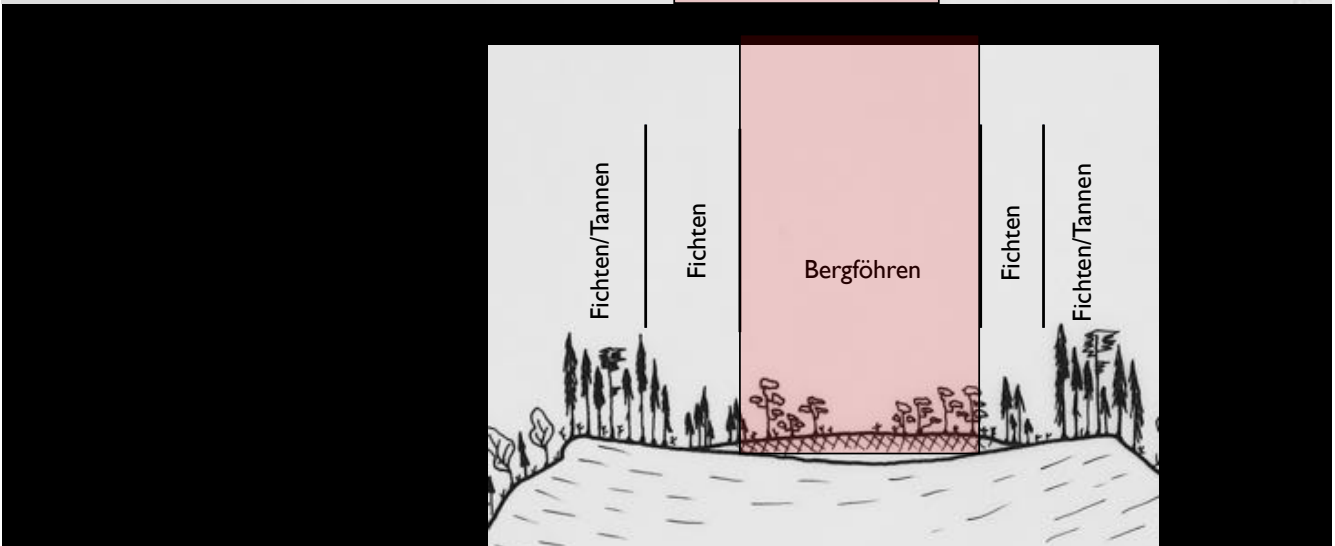
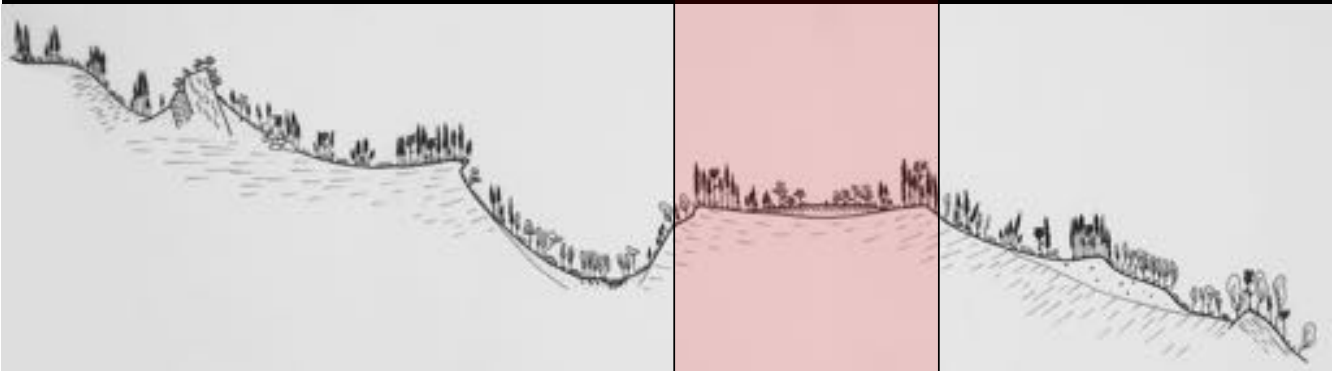
Waldstandorte der Iberger Klippenlandschaft: Hochmoorkomplex



Ibergeregg-Gschwändstock: Kartierung der Waldstandorte (1:5000)



Waldstandorte der Iberger Klippenlandschaft: Torfmoos-Bergföhrenwald



Waldstandorte der Iberger Klippenlandschaft: Torfmoos-Bergföhrenwald



Waldstandorte der Iberger Klippenlandschaft: Torfmoos-Bergföhrenwald





Torf



Torfmoos
(*Sphagnum* sp.)

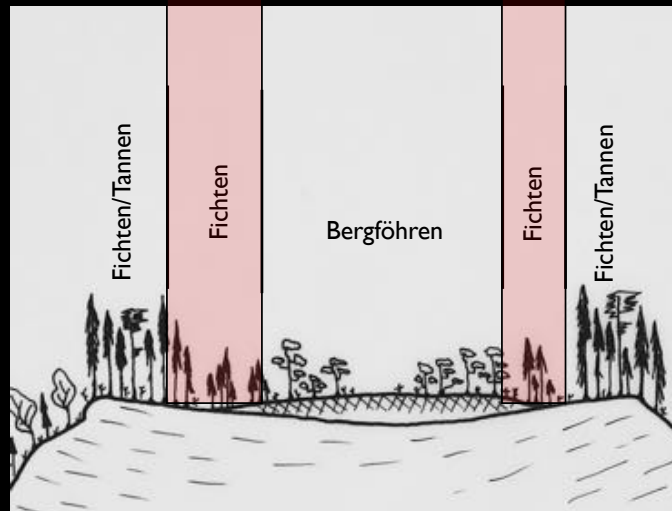
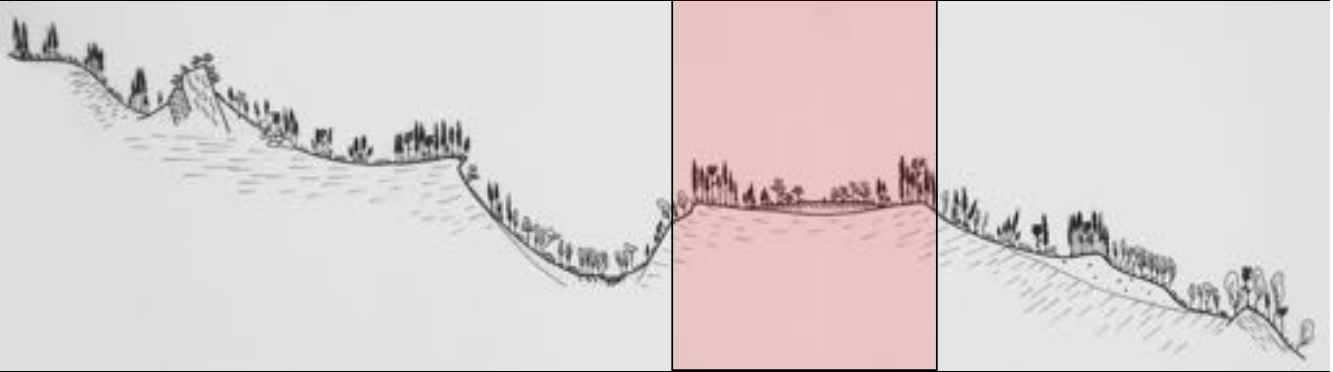
Rosmarinheide (*Andromeda polifolia*)



Gemeine Moosbeere
Vaccinium oxycoccus



Waldstandorte der Iberger Klippenlandschaft: Torfmoos-Fichtenwald



Waldstandorte der Iberger Klippenlandschaft: Torfmoos-Fichtenwald



Waldstandorte der Iberger Klippenlandschaft: Torfmoos-Fichtenwald



Waldstandorte der
Iberger
Klippenlandschaft:

Torfmoos-
Fichtenwald

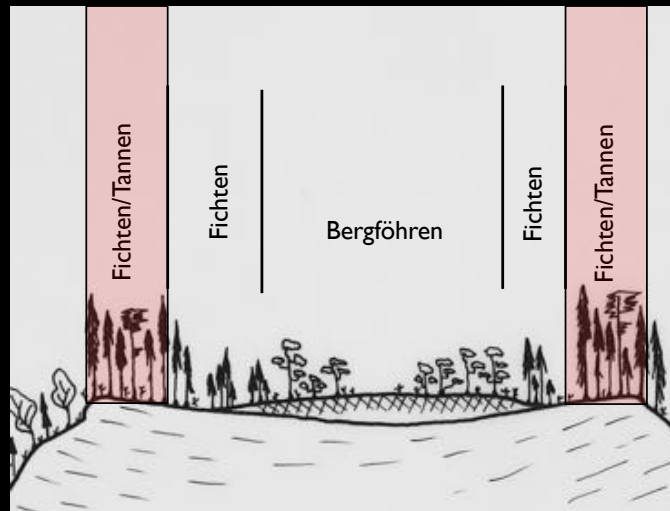
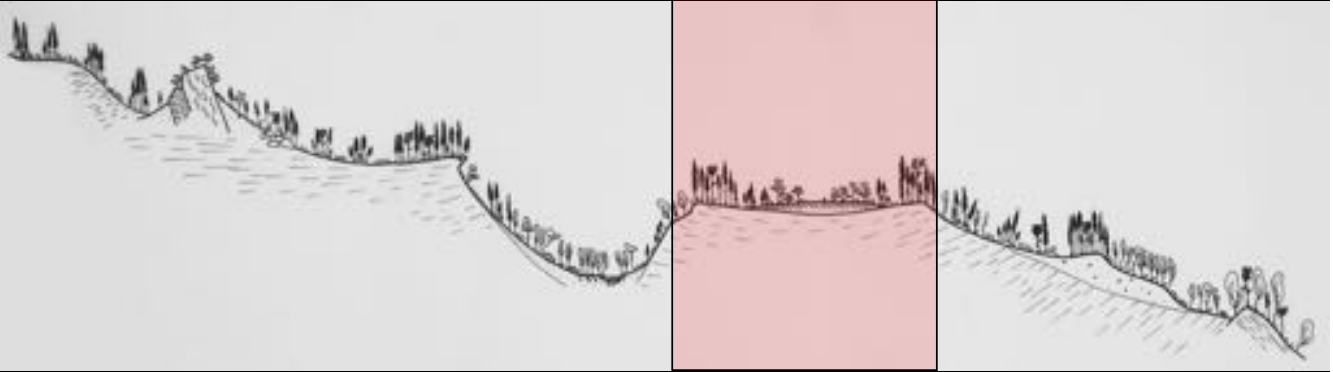


Scheidiges Wollgras
Eriophorum vaginatum

Grosses Haarmützenmoos (*Polytrichum commune*)



Waldstandorte der Iberger Klippenlandschaft: Heidelbeer-Tannen-Fichtenwald



Waldstandorte der Iberger Klippenlandschaft: Heidelbeer Tannen-Fichtenwald



Waldstandorte der Iberger Klippenlandschaft: Heidelbeer Tannen-Fichtenwald



Waldstandorte der
Iberger Klippenlandschaft:

Heidelbeer Tannen-
Fichtenwald

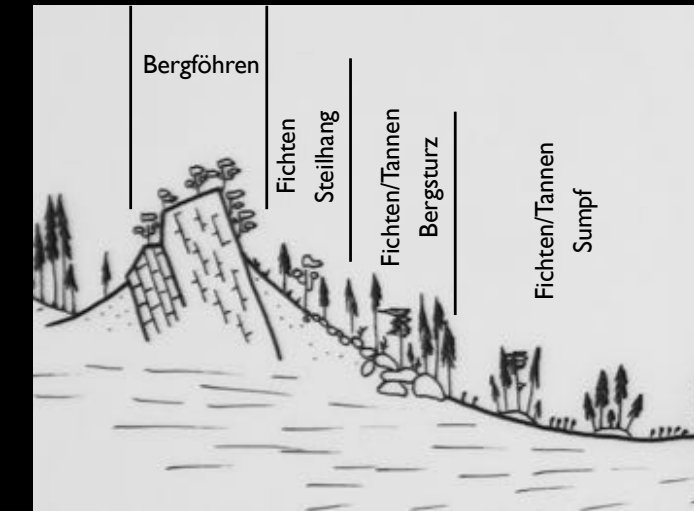
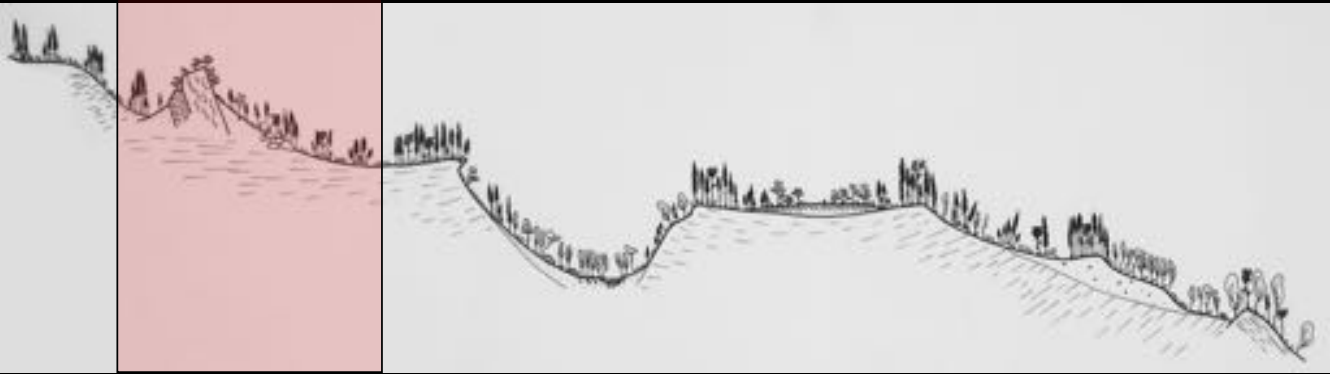
Heidelbeere (*Vaccinium myrtillus*)



Etagenmoos (*Hylocomium splendens*)



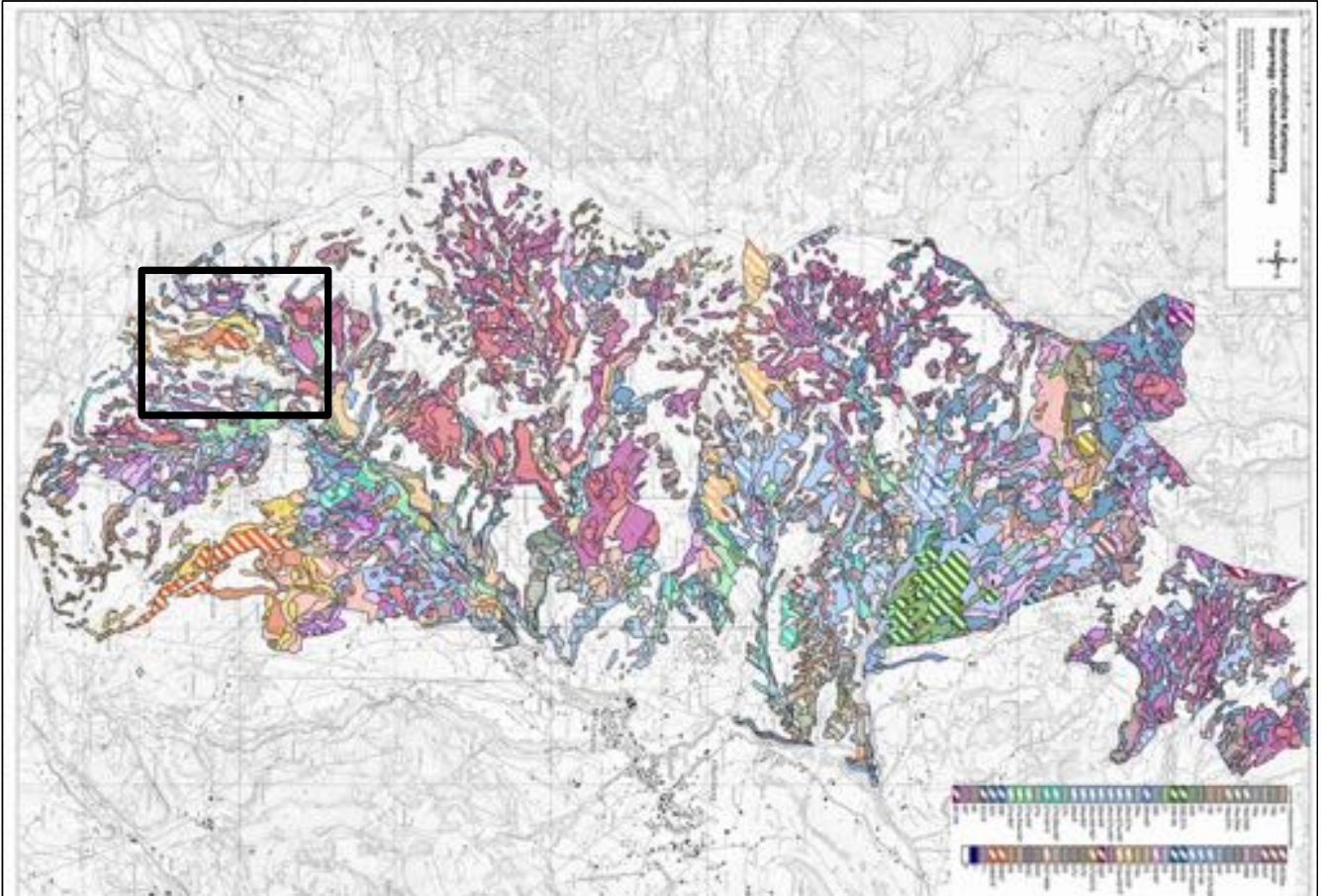
Waldstandorte der Iberger Klippenlandschaft: Klippenkomplex



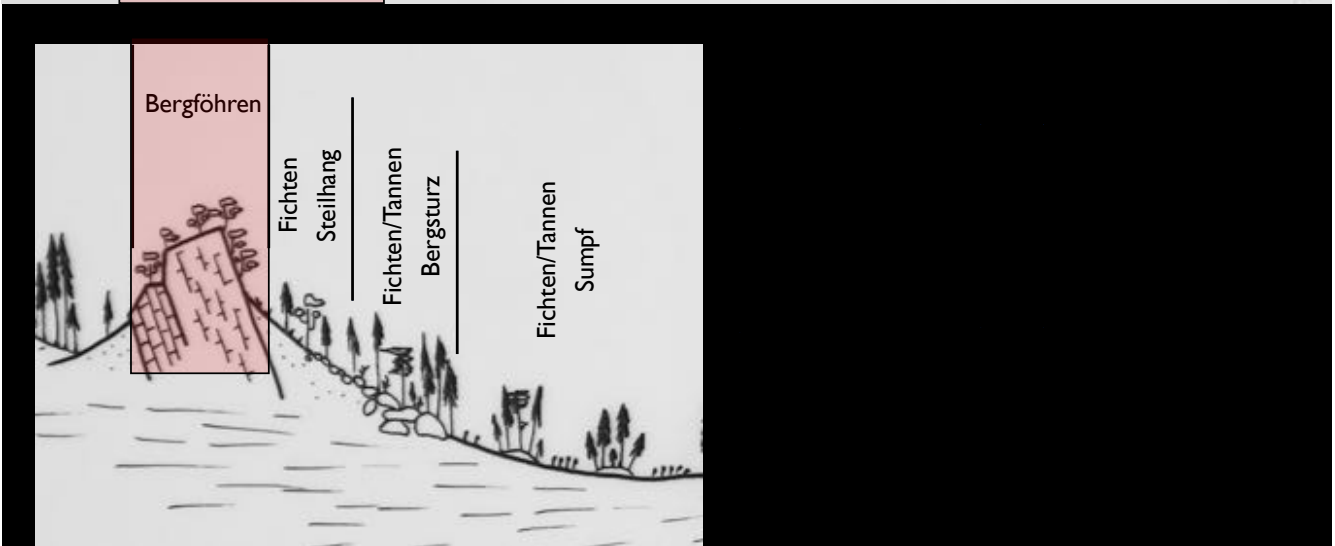
Waldstandorte der Iberger Klippenlandschaft: Klippenkomplex



Ibergeregg-Gschwändstock: Kartierung der Waldstandorte (1: 5000)



Waldstandorte der Iberger Klippenlandschaft: Klippenkomplex



Waldstandorte der Iberer Klippenlandschaft: Erika-Bergföhrenwald



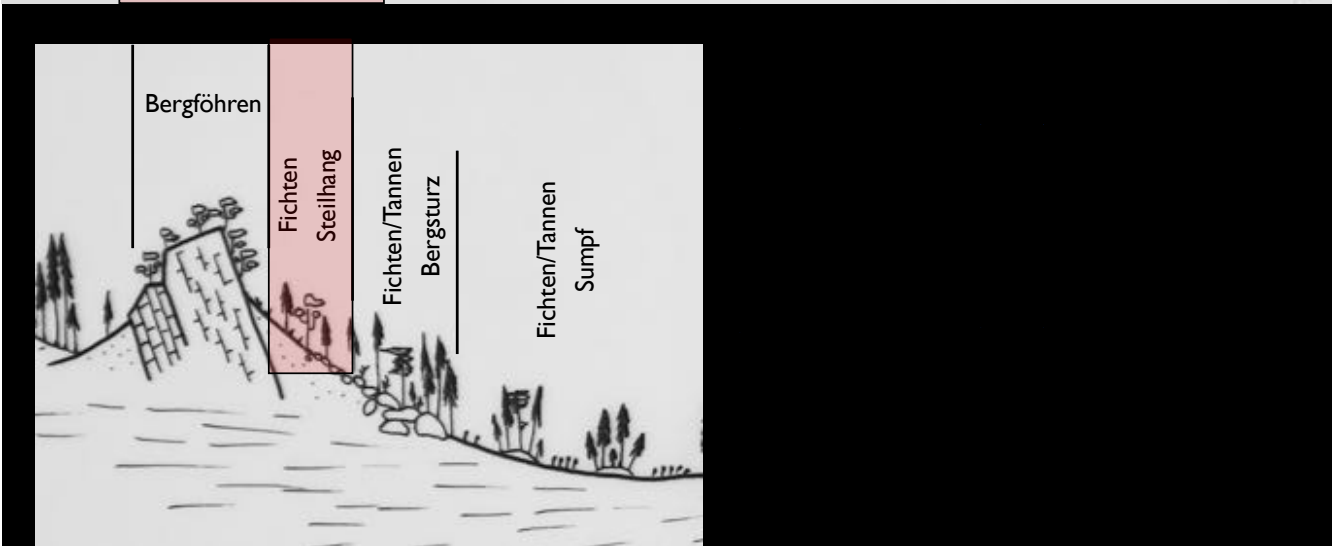
Steinrose (*Rhododendron hirsutum*)



Aurikel (*Primula auricula*)



Waldstandorte der Iberger Klippenlandschaft: Klippenkomplex



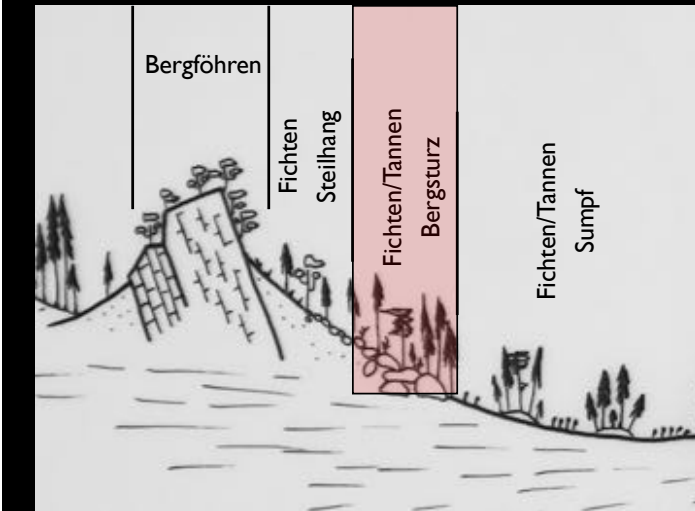
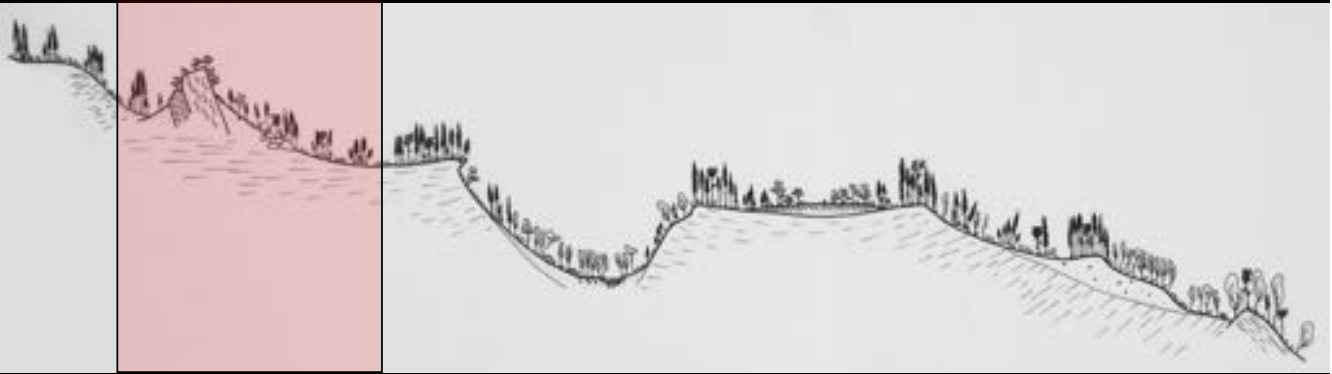
Waldstandorte der Iberger Klippenlandschaft: Steilhang



Mehlprimel (*Primula farinosa*)



Waldstandorte der Iberger Klippenlandschaft: Klippen-Komplex



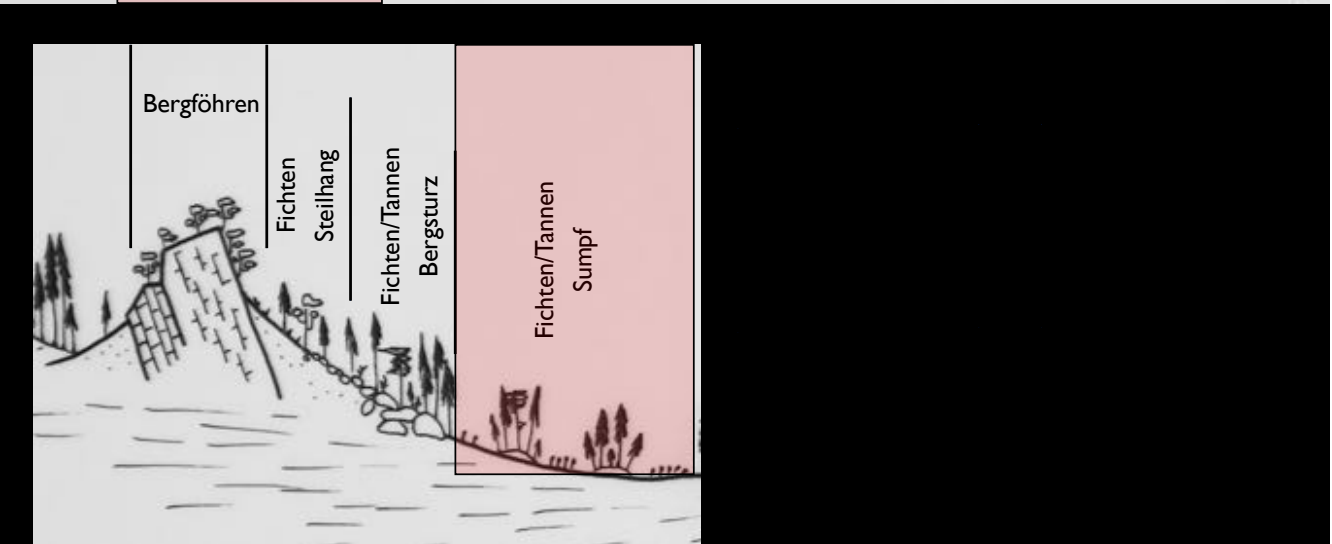
Waldstandorte der Iberger Klippenlandschaft: Blockschutt Tannen-Fichtenwald





Grüner
Streifenfarn
(*Asplenium viride*)

Waldstandorte der Iberger Klippenlandschaft: Klippenkomplex



Waldstandorte der Iberger Klippenlandschaft: Schachtelhalm-Tannen-Fichtenwald



Waldstandorte der
Iberger Klippenlandschaft:

Schachtelhalm-
Tannen-Fichtenwald

Waldstandorte der Iberger Klippenlandschaft: Schachtelhalm-Tannen-Fichtenwald
Rückeroberung des Waldes: Totholzverjüngung



Waldstandorte der Iberger Klippenlandschaft:
Studierende der ETH an der Arbeit



BUWAL 2005

Nachhaltigkeit und
Erfolgskontrolle im
Schutzwald



überarbeitet einsehbar:

<http://www.bafu.admin.ch/publikationen/publikation/00732>

Besten dank für Eure Aufmerksamkeit !



Sternenegg am vergangenen Dienstag ...

