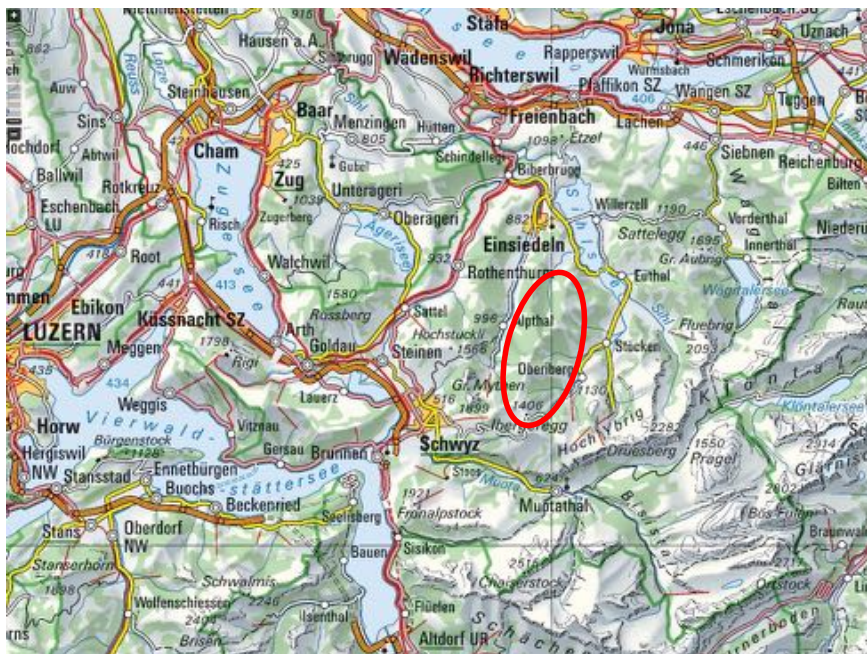


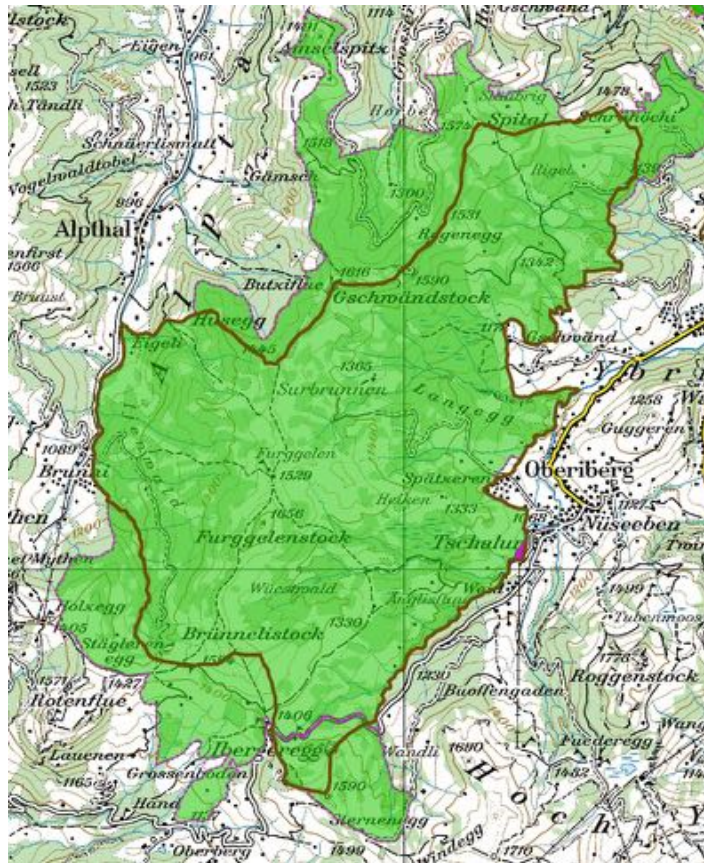


Schutzverordnung Ibergereg

Wo sind die Moorwälder der Ibergereg?

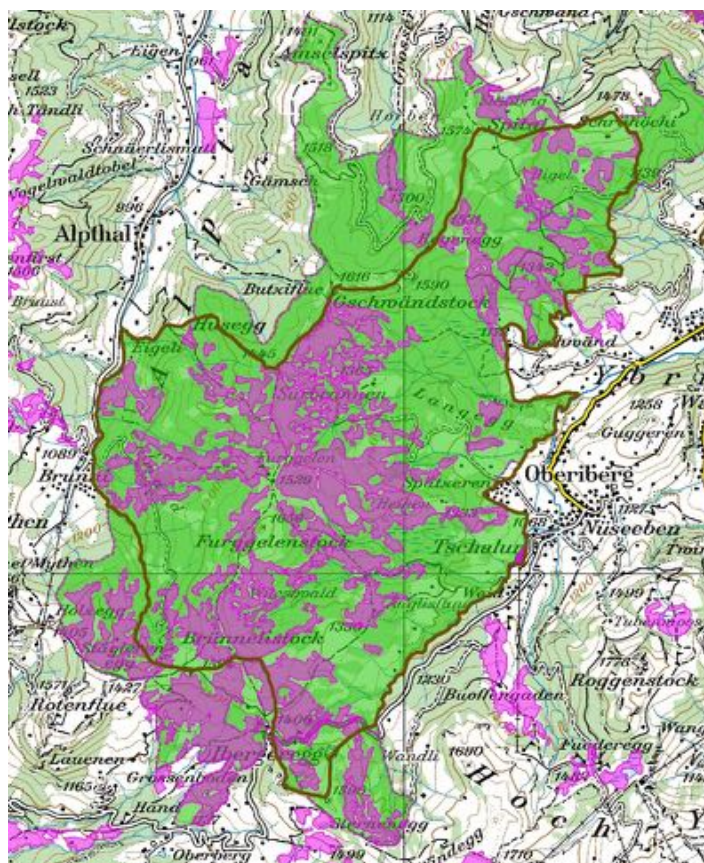


Umweltdepartement



- Kantonales Naturschutzgebiet 33 km²
- Moorlandschaft nat. Bedeutung ca. 24 km²
- 1/2 der Moorlandschaften im Kanton SZ

Umweltdepartement



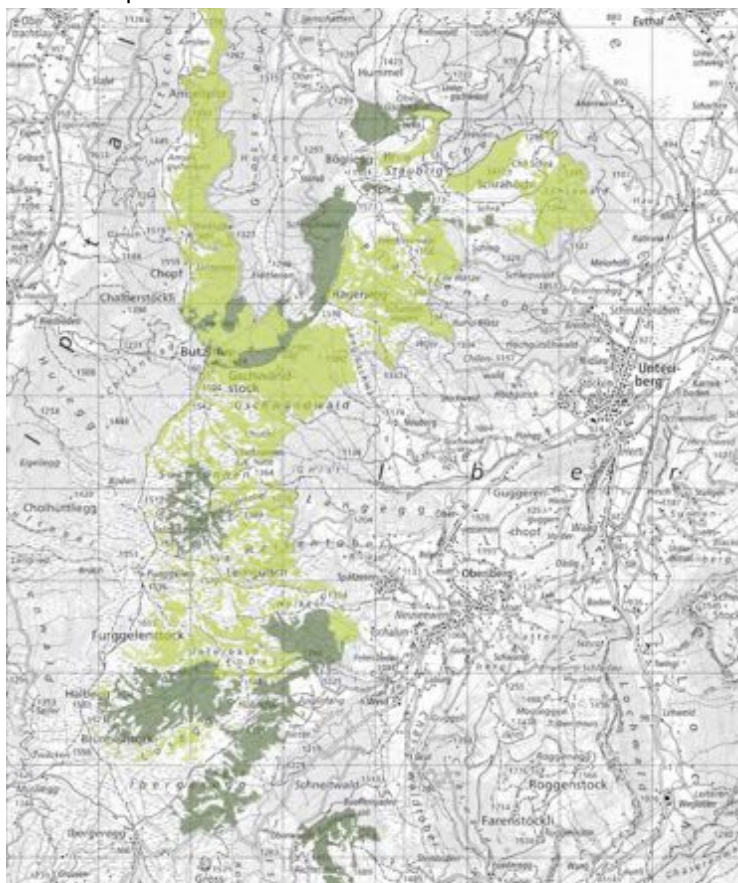
- Kantonales Naturschutzgebiet 33 km²
- Moore nationaler Bedeutung ca. 9 km²
- 1/3 der Moore im Kanton SZ

Unterschutzstellung Ibergereg

- Rothenthurm-Initiative 1987: Moore und Moorlandschaften verfassungsmässig geschützt
- Moorlandschaft von nationaler Bedeutung seit 1997
- Start kantonale Nutzungsplanung im Jahr 2000
- Inkraftsetzung Nutzungsplan 2008 (nach zweimaliger öffentlicher Auflage)

Unterschutzstellung Ibergereg

- Parallel zur Nutzungsplanung: Waldreservatsplanung durch Amt für Wald und Naturgefahren
- Basis: Konzept Waldreservate Kanton Schwyz 1999
- Verträge mit Waldeigentümern (v.a. OAK) über künftige Nutzung
- 3 km² Naturwaldreservat (keine Nutzung)
- 6 km² Sonderwaldreservat (Förderung Zielarten wie z.B. Auerhuhn)



■ Naturwaldreservate
■ Sonderwaldreservate

Inhalte Schutzverordnung Ibergeregge

- Allgemeine Schutz- und Pflegevorschriften
- Spezifische Vorschriften für Erholungsnutzung (Störungsschutz)
 - Zone für Wintertourismus (Skilifte)
 - Korridorgebot vom 1. Dezember bis 30. März
 - Weggebot vom 1. April bis 15. Juli
 - Keine Einschränkungen im Sommer/Herbst
 - Schutzgebietsaufsicht im Winter und Frühjahr
- Land- und forstwirtschaftliche Bewirtschaftung sowie Jagd zulässig
- Kanton schliesst Bewirtschaftungsverträge ab

Hochmoore

Mitte der 90er Jahre aus der Nutzung genommen (keine Beweidung, kein Schnitt)

- Abgeltungsverträge



Seite 11

Flachmoore brauchen Pflege



Seite 12

Flachmoore brauchen Pflege

- Für sämtliche Flachmoore bestehen mittlerweile Bewirtschaftungsverträge (ca. 9 km²)
- Extensive Beweidung (teilweise sehr schwach)
- Reaktivierung Schnittnutzung im Herbst
- Systematische Entbuschungen seit 2012 und Wiederaufnahme Streunutzung (ca. 60 ha)

- Bewirtschafter sind lokale Bauern und Älpler
 - OAK organisiert Bewirtschaftung

Seite 13

Flachmoore brauchen Pflege



Seite 14

Flachmoore brauchen Pflege

Frage:

- Wieviel Erschliessung braucht es?

Antwort:

- **So wenig wie möglich aber so viel wie nötig**
- Hier gibt es viel Diskussionsbedarf

- Wir helfen mit beim Bau punktueller Erschliessung für die Streunutzung



Flachmoore brauchen Pflege

Variante zu Bewirtschaftungswegen:

- Abtransport im Winter (Pistenmaschinen o.ä.)
- Erste Versuche wurden gemacht – scheint aber nicht sehr rationell zu sein

Flachmoore brauchen Pflege

- Es existieren immer noch Flachmoore von nationaler Bedeutung, welche in keiner Weise erschlossen sind
- Zukunft ungewiss
 - Nur gelegentlich entbuschen?
 - Mahd reaktivieren (braucht minimale Erschliessung)?
 - Aufgeben?



Besucherlenkung

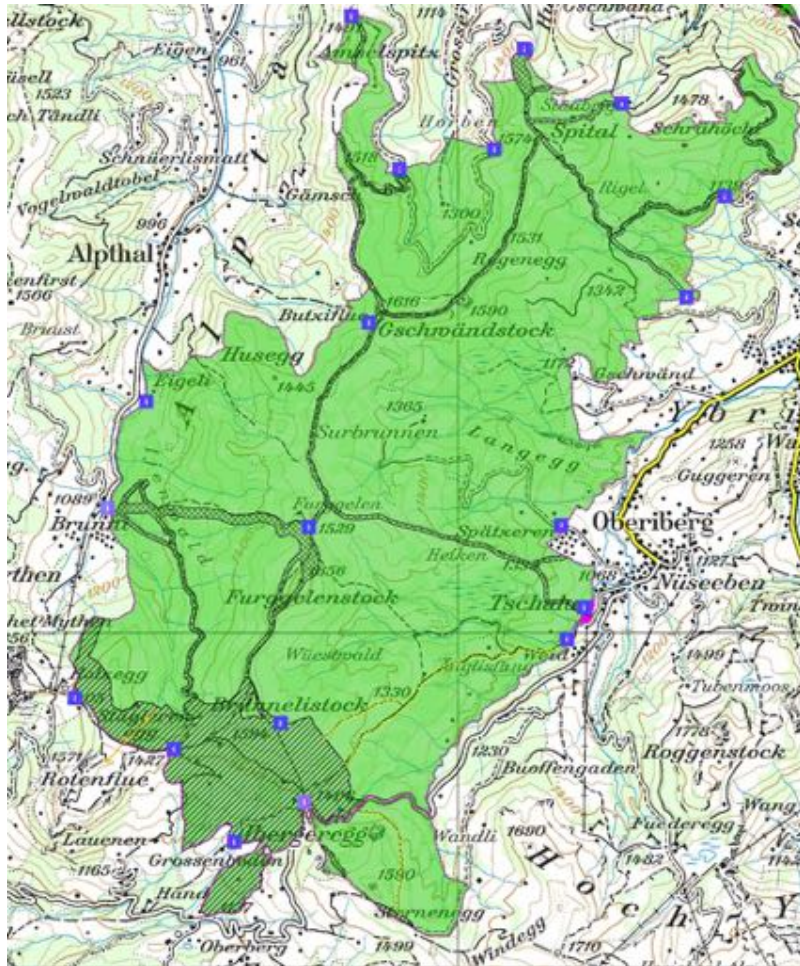


Besucherlenkung Ibergeregg

- Signalisation Winterkorridore für Schneeschuhläufer und Skitourengeher (Aufbau im Herbst, Abbau im Frühling)
- Im Sommer: normale Wanderwegsignalisation und Informationstafeln
- Schutzgebietsaufsicht informiert und verteilt Flyer
 - Ordnungsbussen sind möglich

Seite 19





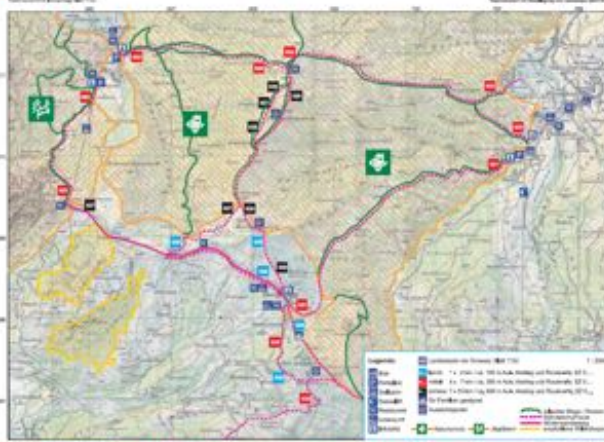
Winter

Umweltdepartement



Wildtierfreundliches Schneeschuhlaufen im Naturschutzgebiet Ibergeregge

SVS-Schneeschuhkarte 1:25 000
 Routen Ibergeregge SZ 021 - 023
 Spital SZ 013 - 014
 Reg. Einsiedeln / Bergeregge / Oberberg / Gress



SVS-Route Oberberg - Bergeregge SZ 021
 Start: Oberberg / Tschutan

Route:
 Oberberg - Tschutan - Furggelen - Bergeregge - Oberberg

Verlängerung:
 Oberberg - Tschutan - Furggelen - Bergeregge - Oberberg

SVS-Route Oberberg - Furggelen SZ 022
 Start: Oberberg / Tschutan

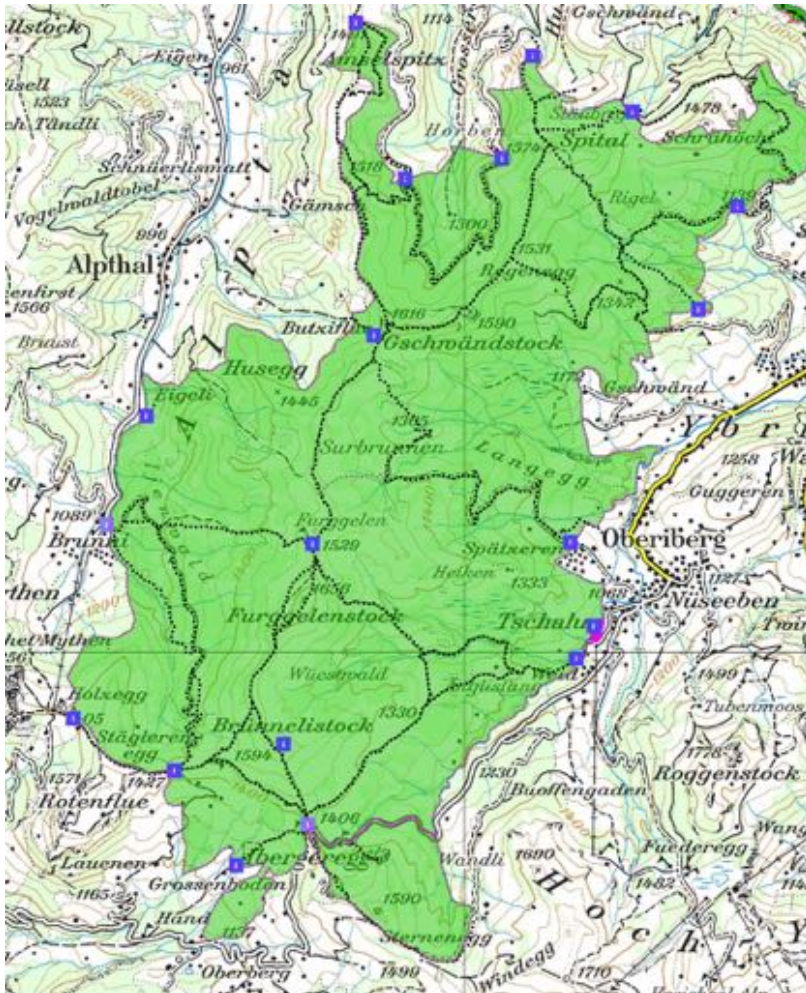
Route:
 Oberberg - Tschutan - Furggelen - Oberberg

Verlängerung:
 Oberberg - Tschutan - Furggelen - Oberberg

SVS-Route Brunni - Holo / Bergeregge SZ 023
 Start: Brunni / Talsation Luftseilbahn

Route:
 Brunni - Talsation - Holo - Bergeregge - Brunni

Verlängerung:
 Brunni - Talsation - Holo - Bergeregge - Brunni



Sommer

Umweltdepartement



Besten Dank für die Aufmerksamkeit

