



Stefan Eggenberg



Die nationalen  
Arten-  
Datenzentren



● **Qualitäts-Indikatorarten**  
= Indikatoren für  
Lebensräume mit Qualität

Stefan Eggenberg




Die nationalen  
Arten-  
Datenzentren



wo hat es noch ökologische Infrastruktur?

wieviel ökologische Infrastruktur braucht es noch?

 Schweizerische Eidgenossenschaft  
Confédération suisse  
Confederazione Svizzera  
Confederaziun svizra

Bundesamt für Umwelt BAFU  
Office fédéral de l'environnement OFEV  
Ufficio federale dell'ambiente UFAM  
Uffizi federal d'ambient UFAM



Groupe spécialisée  
**Infrastructure écologique**  
—  
Fachgruppe  
**Ökologische Infrastruktur**



## Ökologische Infrastruktur

[www.infospecies.ch](http://www.infospecies.ch)

### Analyse «Gebiete zur Erhaltung von Arten und Lebensräumen»:

Publikationen



Interaktive Karte



Geodaten



Beobachtungsqualität



Ergänzungsbedarf (Tabellen)



Listen Qualitätsarten



FAQ



## Ökologische Infrastruktur

25-Strukturreiche, extensive Kulturlandschaften

2-Dynamische Fließgewässer und ihre Ufer

3-Kies- und Sandgruben

4-Langsam fließende und stehende Gewässer (Uferzone) und ihre Ufer

5-Kleine Stillgewässer, Teiche

6-Landröhrichte, Flachmoore, Streuwiesen; Moor-Weidengebüsche

7-Nährstoffreiche Nasswiesen

8-Auenwälder

9-Hochmoore und Zwischenmoore

10-Brachen und Unkrautfluren (Landwirtschaft)

12-Artenreiche Rebberge

13-Hecken, Haine und Gehölze; isolierte Bäume

14-Trockenwiesen und -weiden und artenreiche Fettwiesen

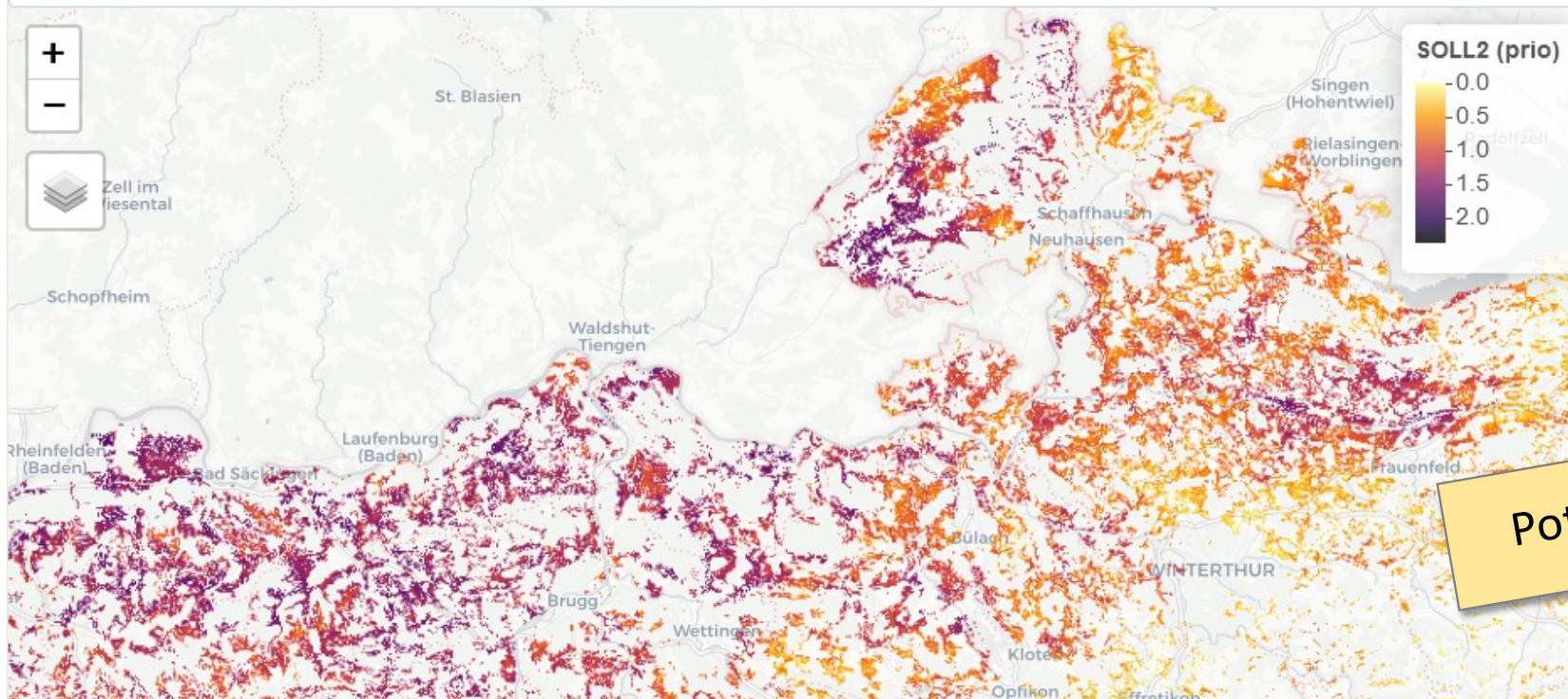
15-Waldränder (und Lichtungen)

16-Trockenwarme Laubwälder

17-Laubwälder mittlerer Verhältnisse

# Ökologische Infrastruktur

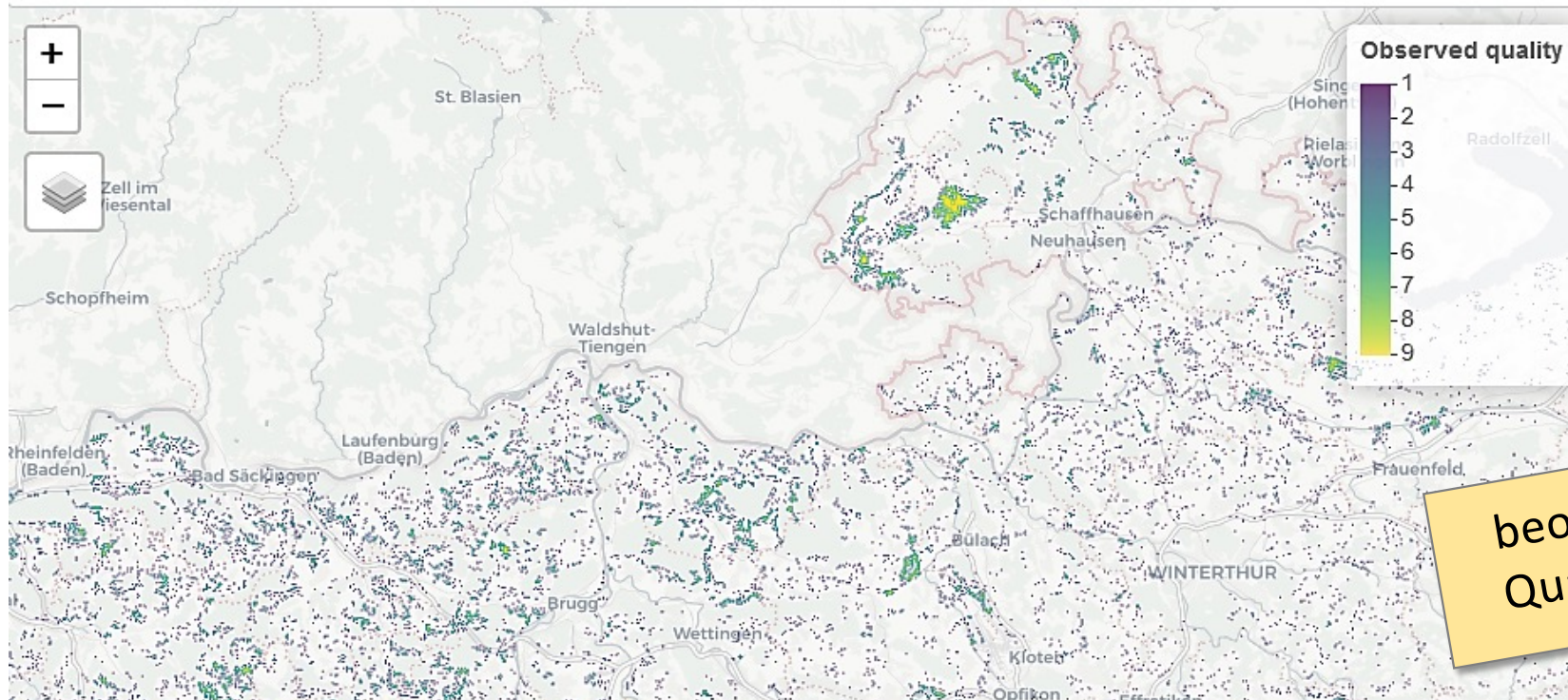
25-Strukturreiche, extensive Kulturlandschaften



Potenzial

## Ökologische Infrastruktur

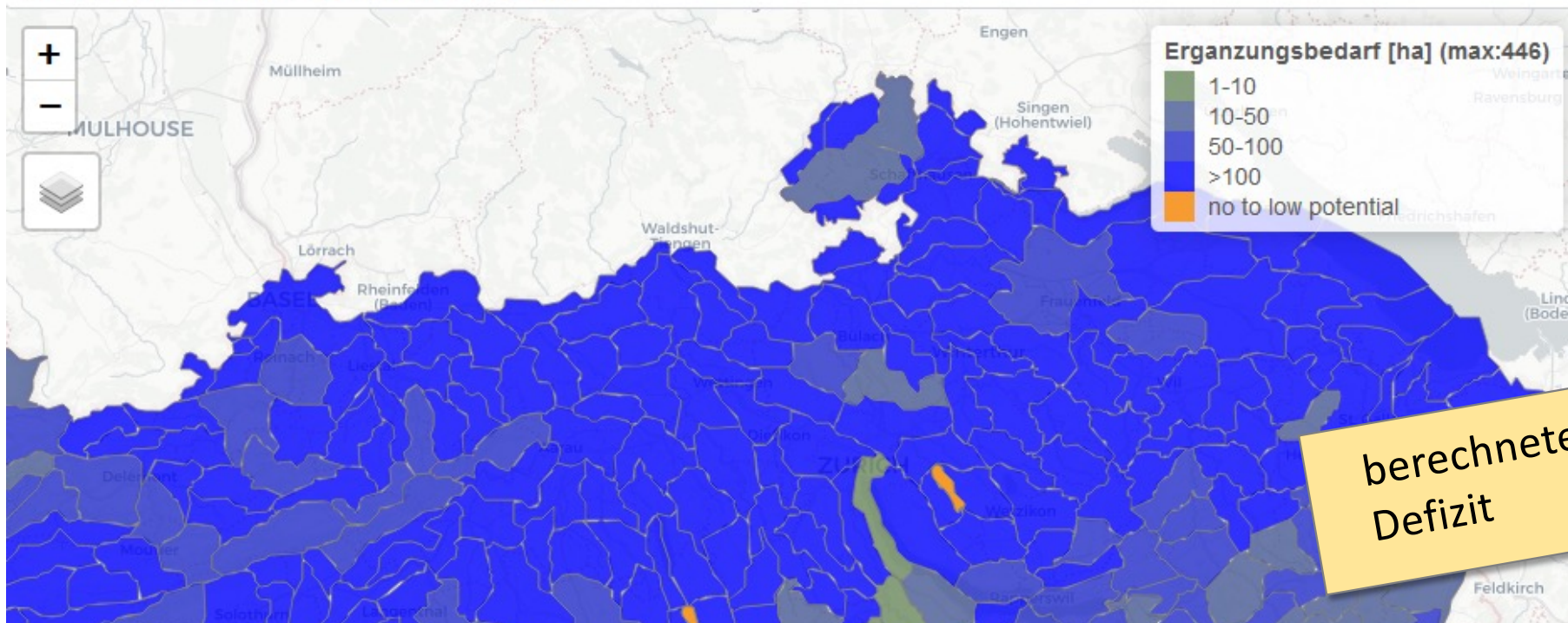
25-Strukturreiche, extensive Kulturlandschaften



beobachtete  
Qualität

## Ökologische Infrastruktur

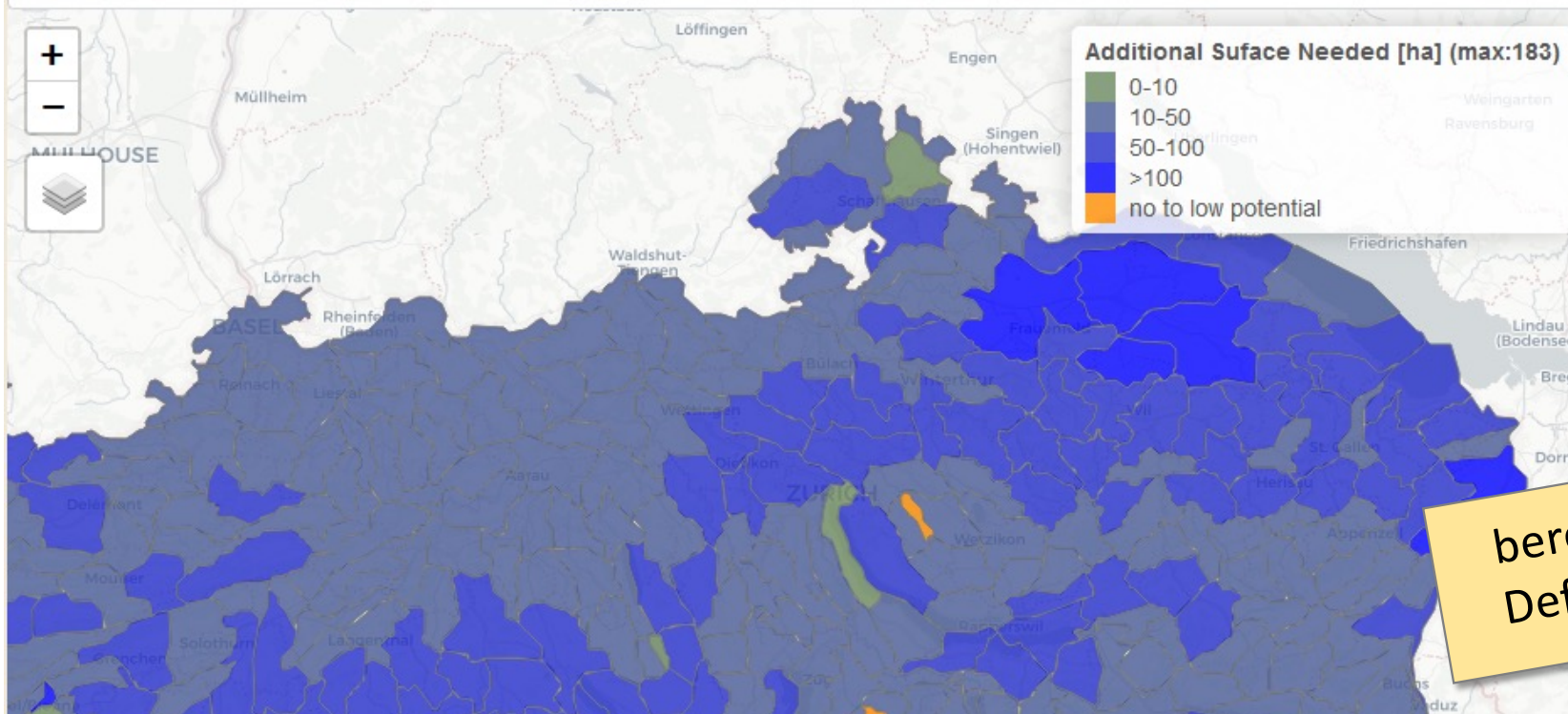
25-Strukturreiche, extensive Kulturlandschaften





## Ökologische Infrastruktur

2-Dynamische Fließgewässer und ihre Ufer



berechnetes  
Defizit

## Beobachtungsqualität



Wählen Sie entweder die **Gilde**, oder den **Kanton** bzw. die **Gemeinde** um den Beobachtungsqualität (CSV) zu exportieren.

### Gilde



### Kanton



### Gemeinde

## Ergänzungsbedarf (Tabellen)



Wählen Sie entweder die **Gilde**, oder den **Kanton** bzw. die **Gemeinde** um den Ergänzungsbedarf (CSV) zu exportieren.

### Gilde



### Kanton



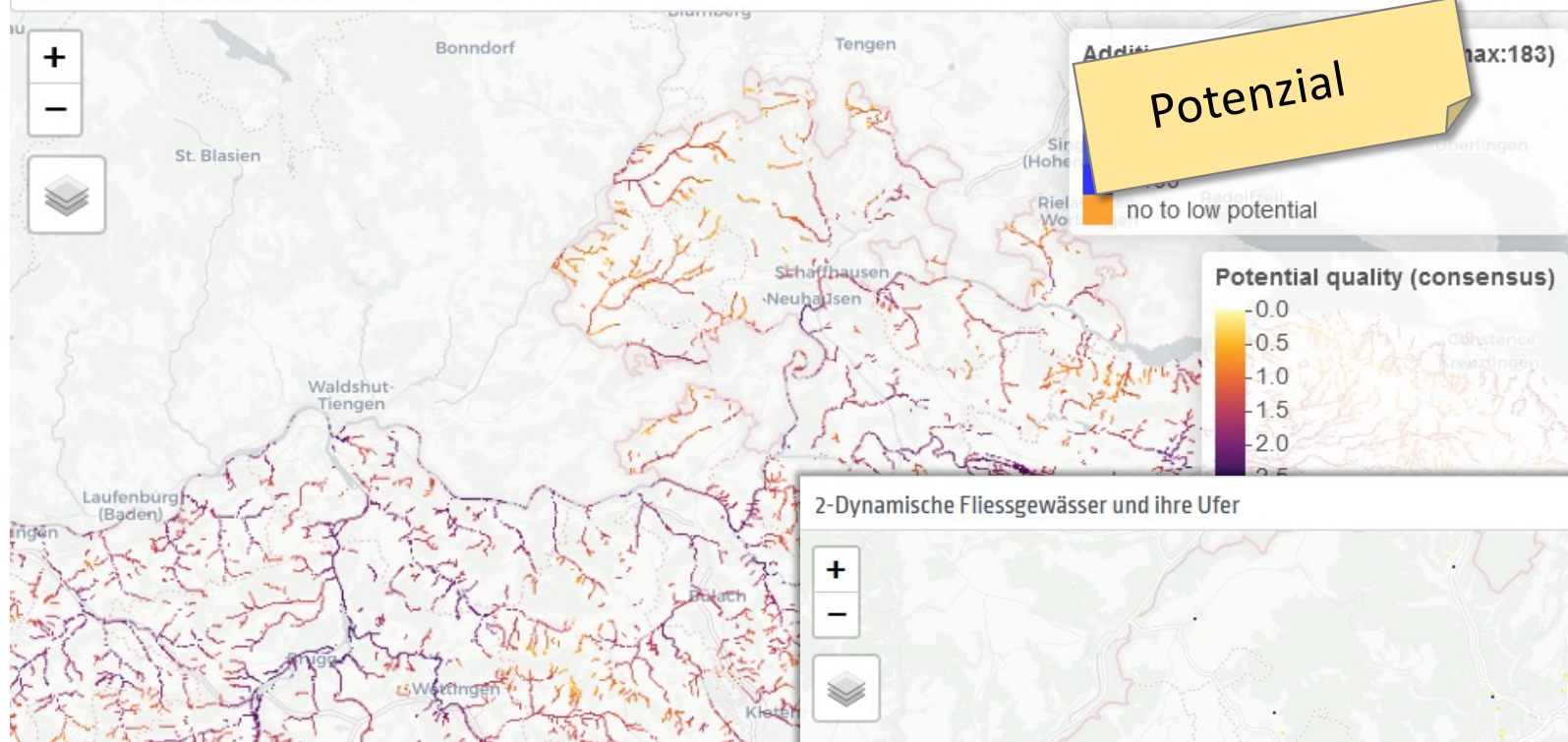
### Gemeinde

## Listen Qualitätsarten

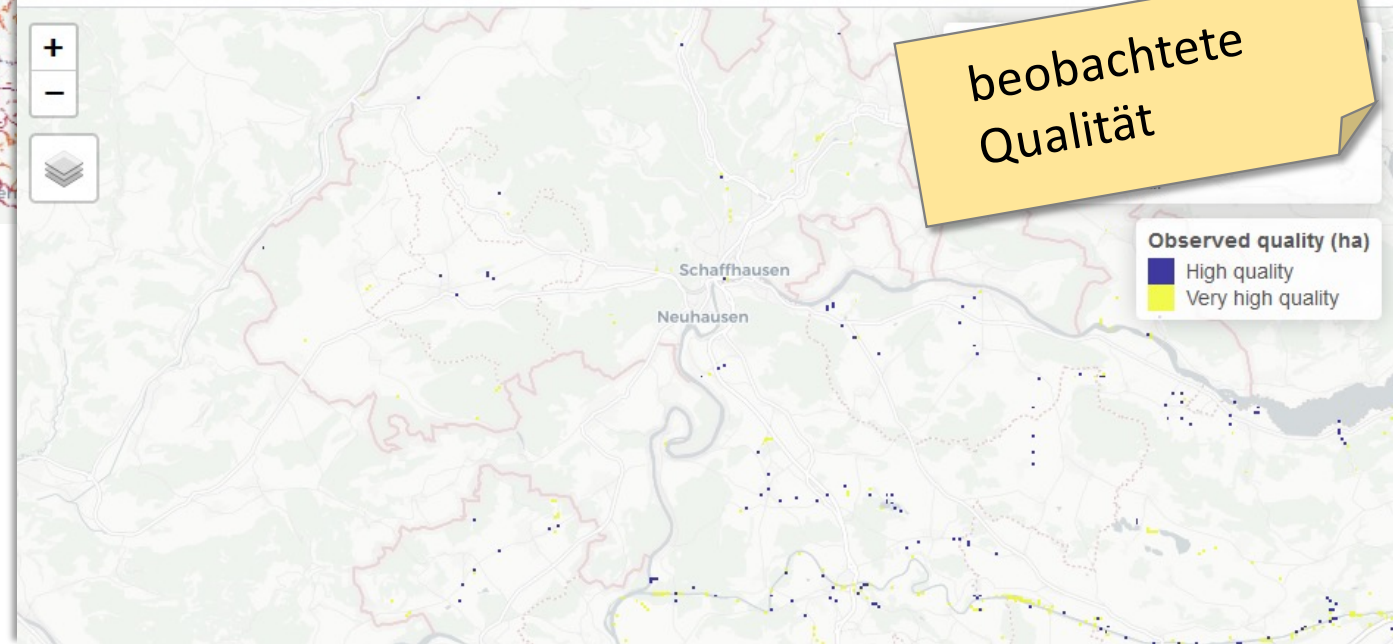




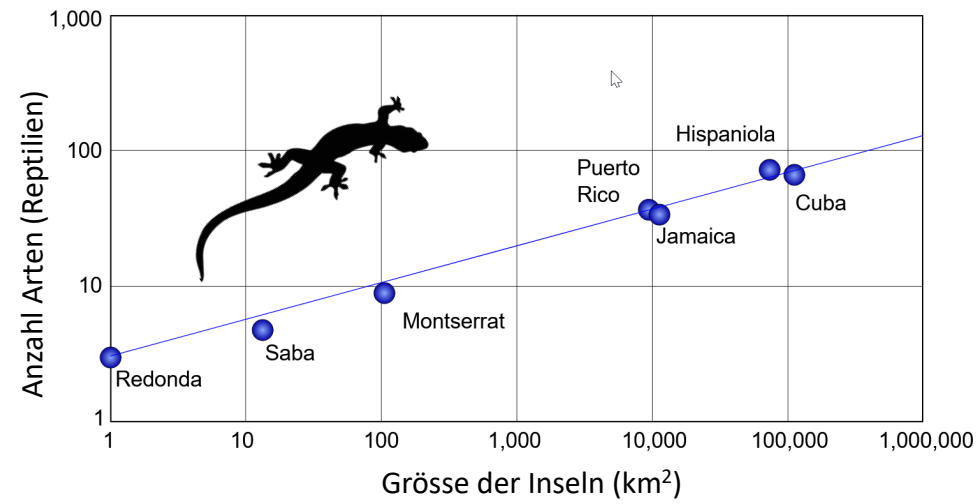
## 2-Dynamische Fließgewässer und ihre Ufer



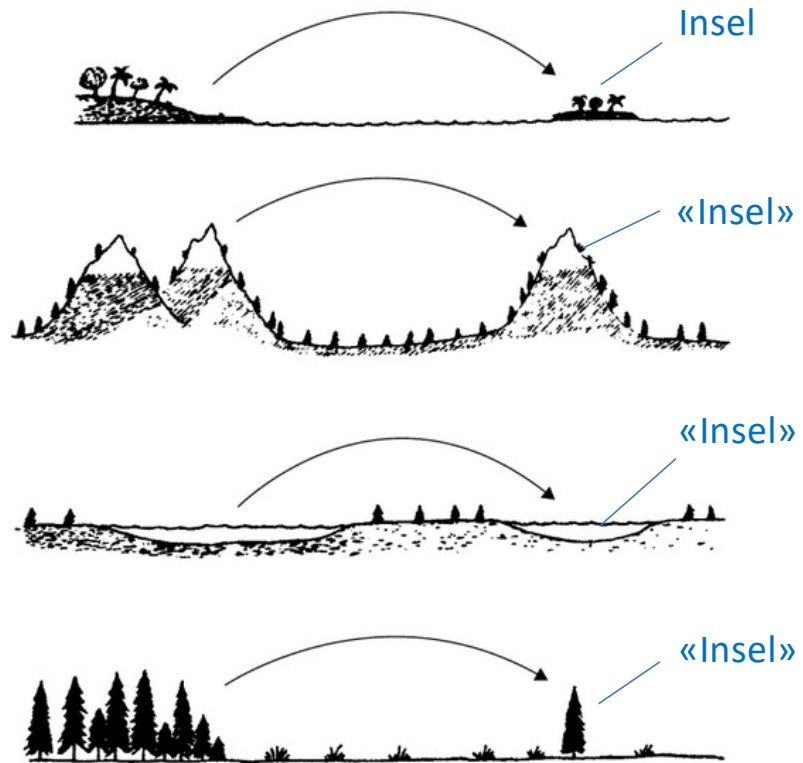
## 2-Dynamische Fließgewässer und ihre Ufer



# Art-Areal-Beziehung

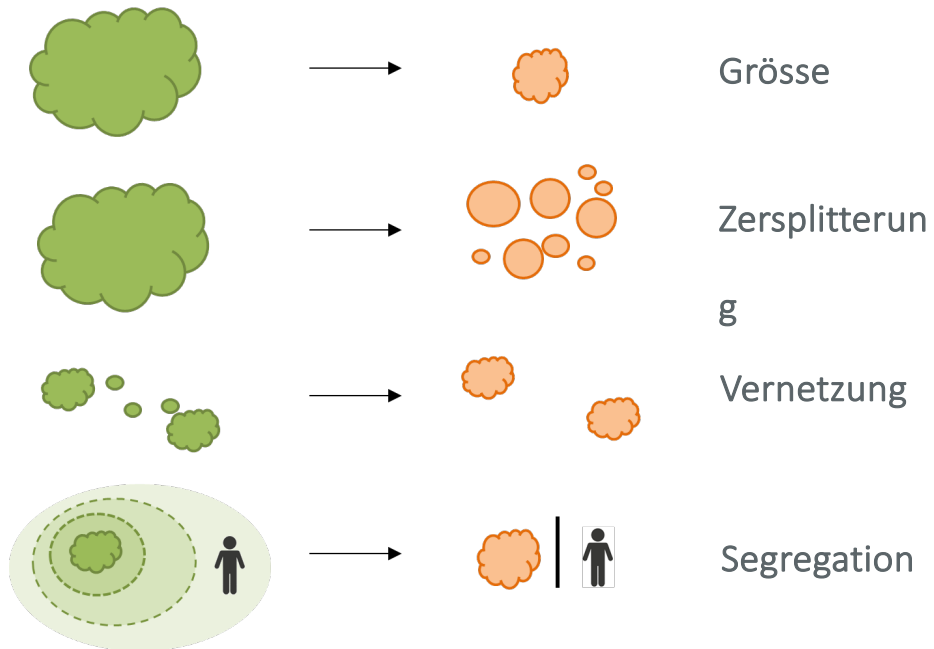


# Island Biogeography (Wilson & McArthur)



Quelle: Wilson & Bossert 1971

## Grundsätze der Insel-Biogeografie



## Trockenwiesen

