



**Le Léman
source de vie****

www.asleman.org

*Verein zur Erhaltung des Genfersees ASL

**Der Genfersee - Quelle des Lebens!

VORSTELLUNG DER ASL



**Le Léman
source de vie****

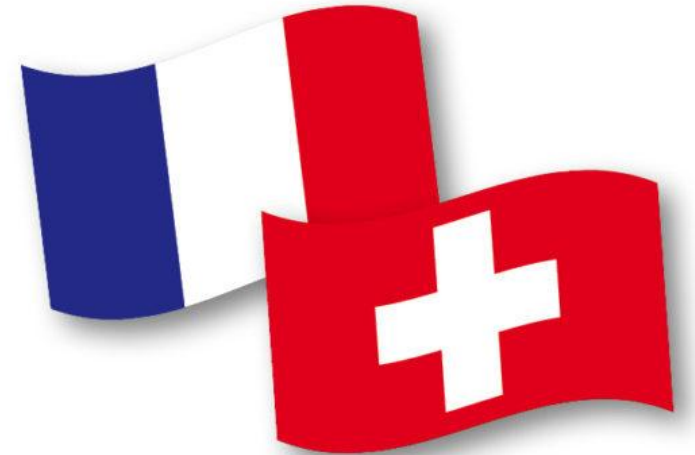
www.asleman.org

*Verein zur Erhaltung des Genfersees ASL

**Der Genfersee - Quelle des Lebens!

DIE ASL IN KÜRZE

- ✓ Gegründet 1980
- ✓ Französisch-schweizerisch
- ✓ Mit 4'000 Mitgliedern und Freiwilligen
- ✓ Gemeinnützig
- ✓ Als gemeinnützig anerkannt
- ✓ Wissenschaftliche Referenz



WAS IST DIE ASL

- ✓ 17 Vorstandsmitglieder
- ✓ 9 Mitarbeiterinnen und Mitarbeiter
- ✓ Praktikanten und Zivildienstleistende
- ✓ +/- CHF 1'200'000.- Jahresbudget
- ✓ 8 Laufende Projekte
- ✓ Ein Ausstellungs- und Begegnungsort für die breite Öffentlichkeit



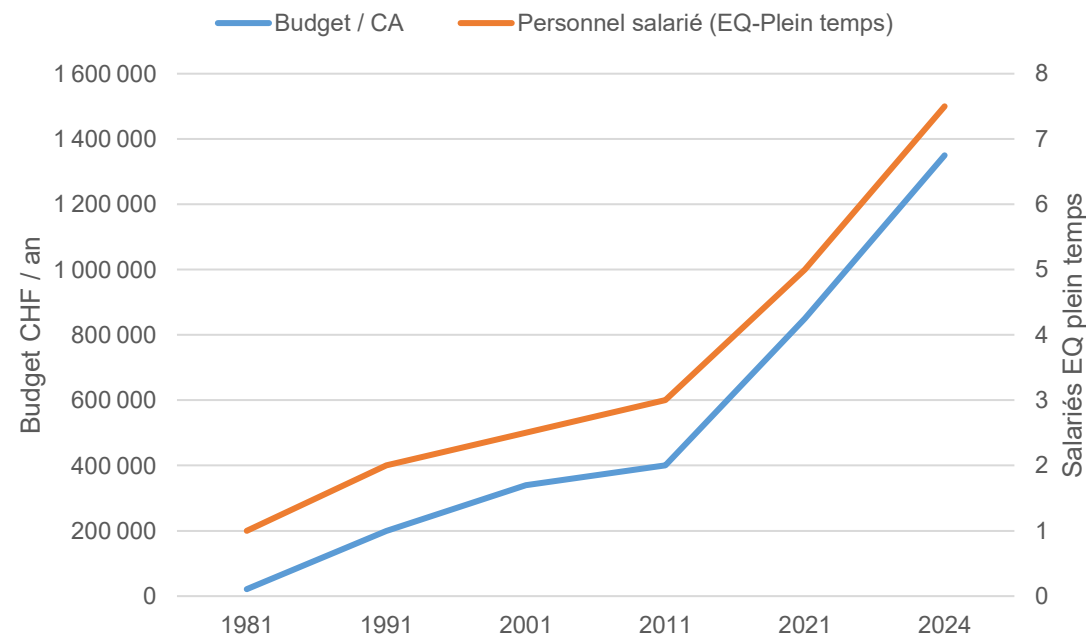
ALLGEMEINER RAHMEN

- ✓ **Gründung 1980 – 0 Mitarbeiter**
- ✓ **1990 – 2 VZÄ**
- ✓ **2012 – 3 VZÄ**
- ✓ **2020 – 5,4 VZÄ**
- ✓ **2025 – 7,5 VZÄ**

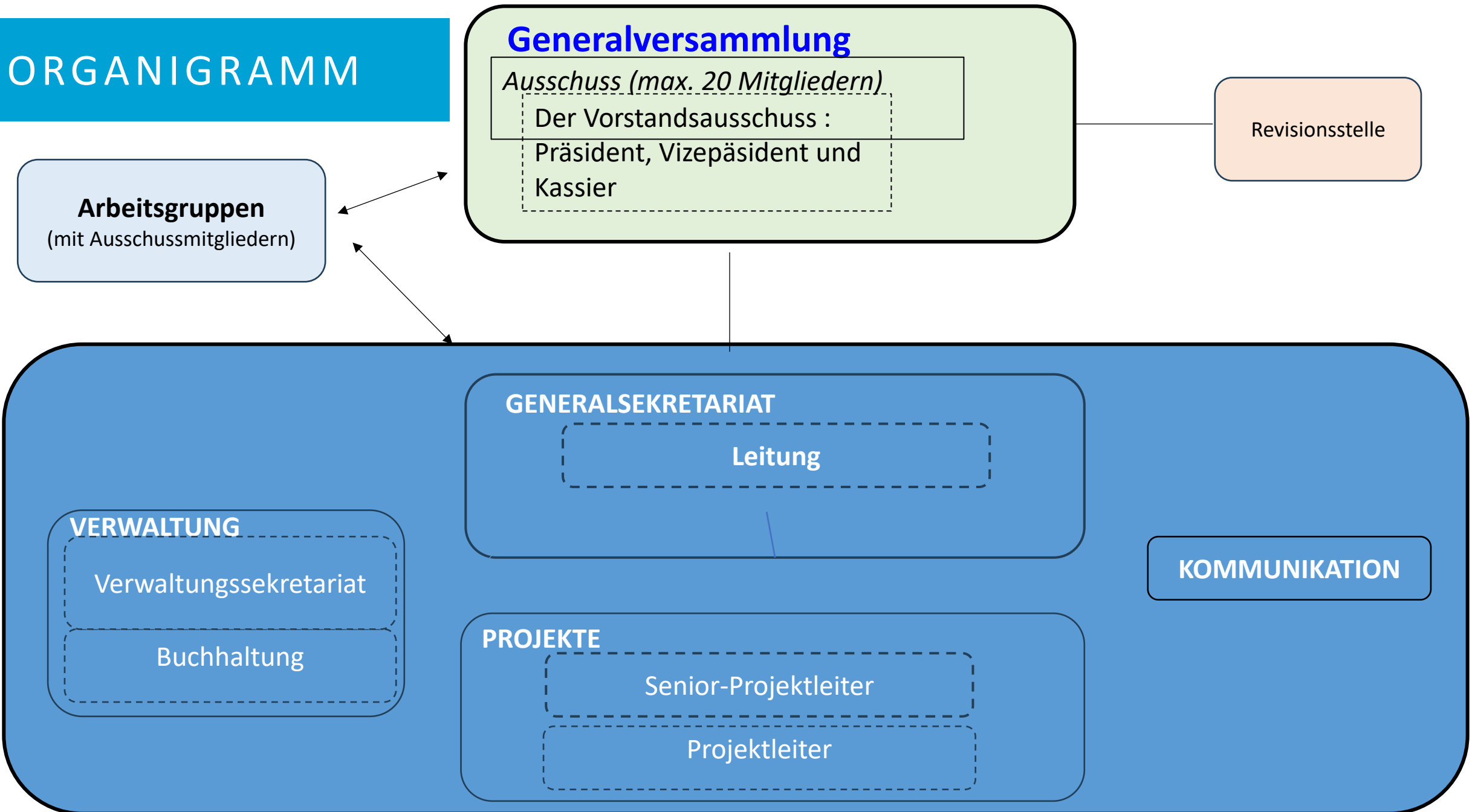
✓ Gesamteinnahmen

- ✓ **1981 21 300 .-**
- ✓ **1990 194 800 .-**
- ✓ **2012 395 500 .-**
- ✓ **2020 842 000 .-**
- ✓ **2025 1 250 000 .-**

- ✓ **2024 Erweiterung der Räumlichkeiten mit Espace Léman**



ORGANIGRAMM



DIE ZIELE DER ASL

- ✓ Die Wasserqualität nachhaltig sichern
- ✓ Erhaltung der landschaftlichen und ökologischen Qualität aquatischer Ökosysteme
- ✓ Erhaltung der Lebensqualität der Bevölkerung im Genferseegebiet (nachhaltige Entwicklung)

DER GENFERSEE



association
pour la sauvegarde
du Léman

Le Léman
source de vie

www.asleman.org

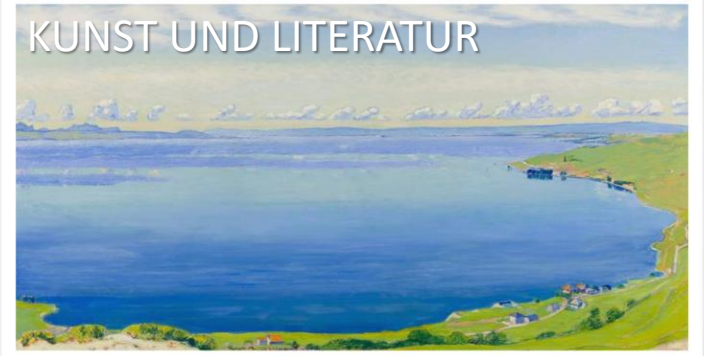
DER GENFERSEE UND SEIN EINZUGSGEBIET

- ✓ Das größte Süßwasserspeicher Westeuropas
- ✓ Fläche von 582 km²
90'000 Fußballplätze
- ✓ Tiefe von 309 Metern
die Höhe des Eiffelturms
- ✓ 8'300 km Flüsse
Entfernung zwischen Genf und Peking
- ✓ 2 Länder, 4 Schweizer Kantone, 2 französische Departements, 600 Gemeinden



DER GENFER SEE IST AUCH EIN ORT DER DIENSTLEISTUNGEN

KUNST UND LITERATUR



RESSOURCE



SPIRITUALITÄT,
KONTEMPLATION UND
LANDSCHAFT



TRINKWASSERTANK



ENERGIEQUELLE

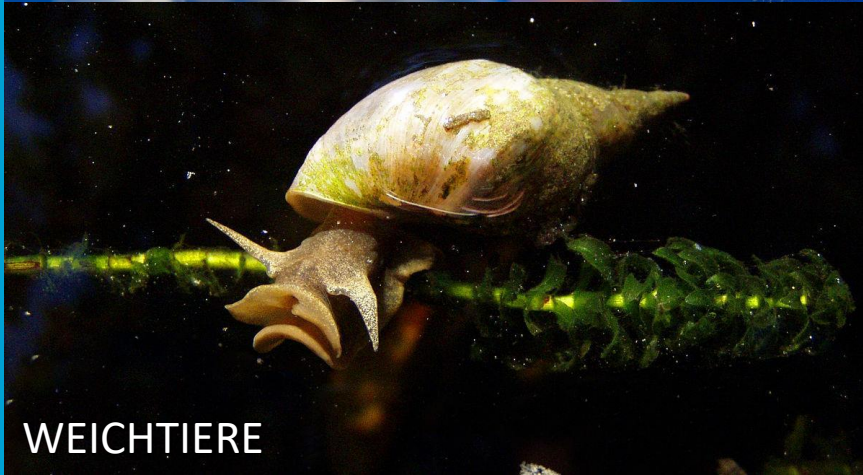


FREIZEIT UND WASSERSPORT



TRANSPORT

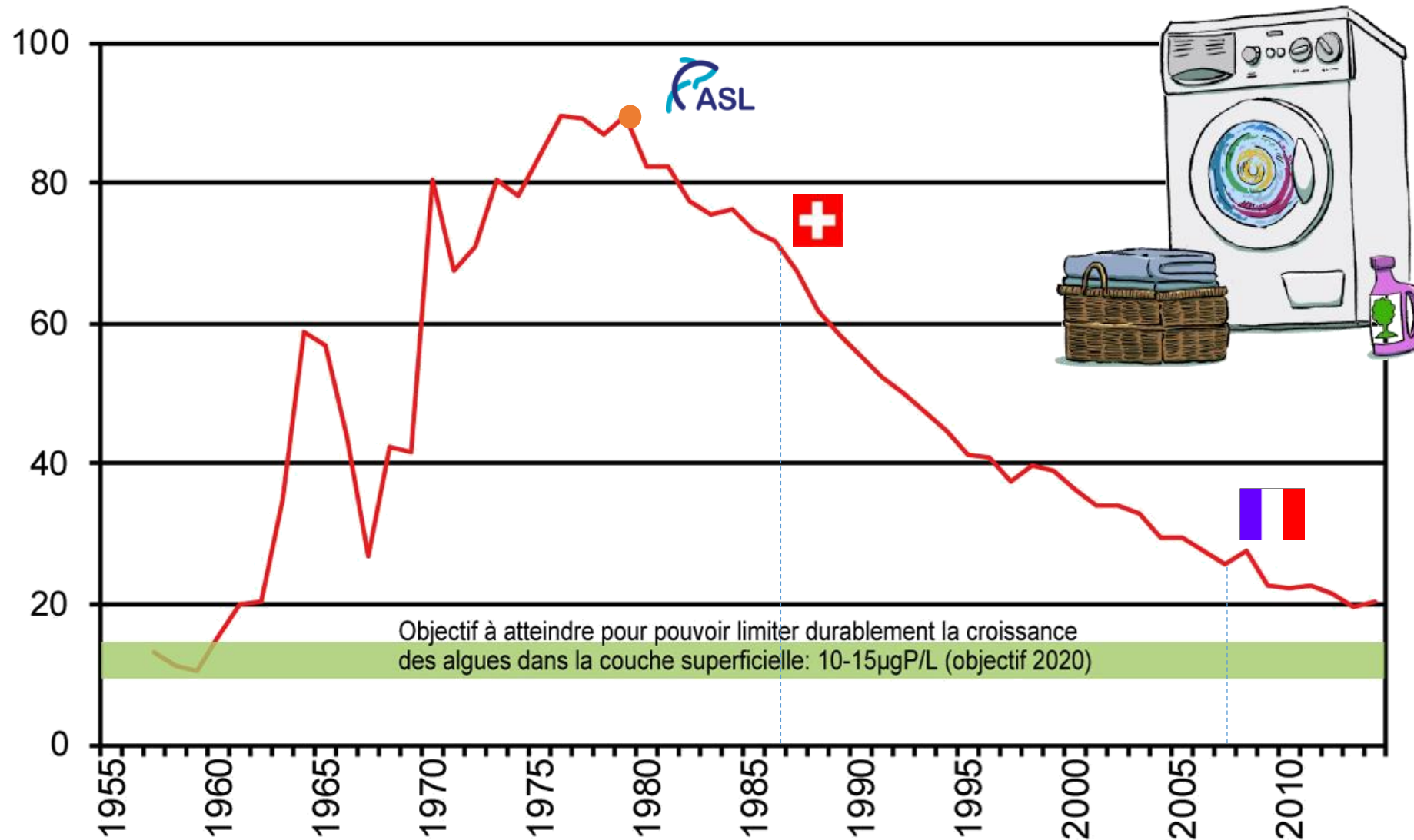
DER GENFERSEE IST AUCH EIN RESERVOIR DER BIODIVERSITÄT



DER GENFERSEE AM ENDE DER 70ER JAHRE...



EIN BISSCHEN GESCHICHTE



OPERATION SAUBERE FLÜSSE 1990–2010

ERSTES BÜRGERWISSENSCHAFTSSPROJEKT

- 2'000 Freiwillige aus der Zivilgesellschaft
- 20'000 Rohre geprüft
- 6'000 verschmutzte Rohre
- 7'400 illegaler Müllplätze
- 985 Anträge an 493 Gemeinden
- Stand 2016: 85 % der Rohre sind saniert



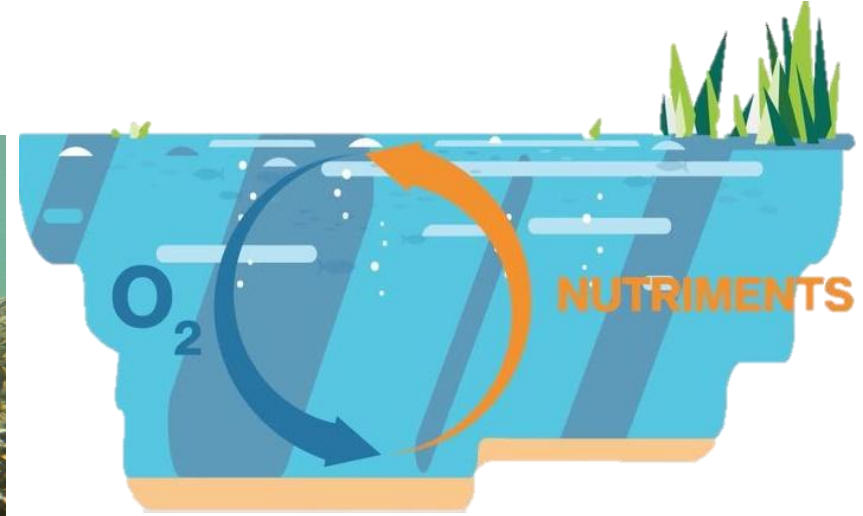
HEUTE BEDROHEN WEITERE GEFAHREN DEN SEE



ABFÄLLE



INVASIVE NEOPHYTEN



WASSERERWÄRMUNG



MIKROPLASTIK



MIKROVERUNREINIGUNGEN



URBANISIERUNG DER UFER

WAS MACHT DIE ASL?



association
pour la sauvegarde
du Léman

**Le Léman
source de vie**

www.asleman.org

AKTIONEN VOR ORT



SENSIBILISIERUNG UND INFORMATION



SEEÜBERWACHUNG



AKTIONEN VOR ORT

Net'Léman

- über 1'000 Freiwillige bei jeder Ausgabe
- 127'000 kg Abfall seit 2005 gesammelt

App' Net'Léman – Werkzeug für die Bürgerwissenschaft

- über 1'000 registrierte Aktionen

Freiwilligenarbeit von Firmen

- 25 pro Jahr



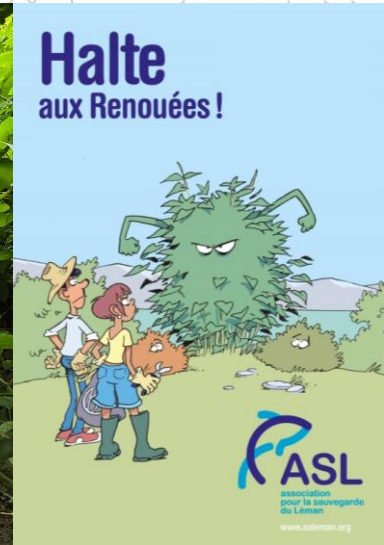
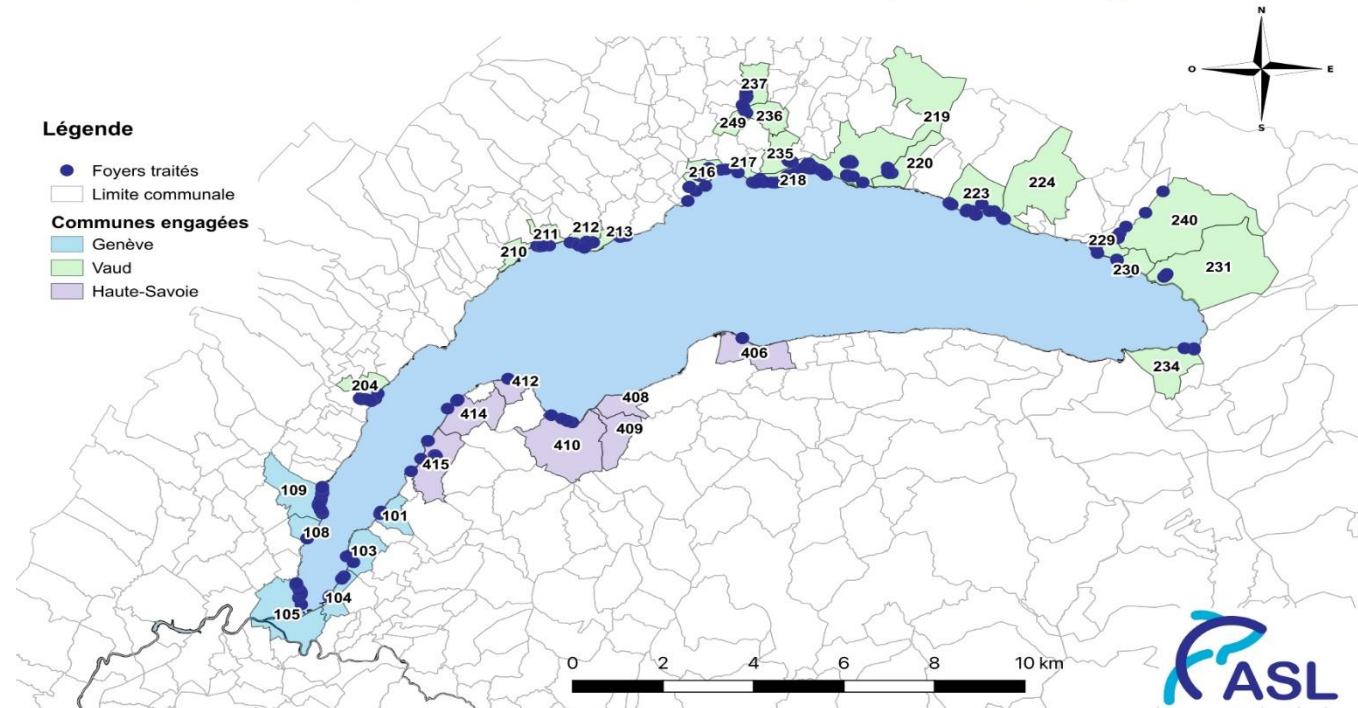
AKTIONEN VOR ORT

Halte aux Renouées

- Bekämpfung einer invasiven exotischen Landpflanzenart (invasive Neophyten)
- 268 Stationen rund um den See (62'000 m² behandelt)
- 432 aktive Freiwillige im Jahr 2024-25
- 34 teilnehmende Gemeinden



Carte des communes où l'ASL intervient contre les renouées asiatiques



AKTIONEN VOR ORT

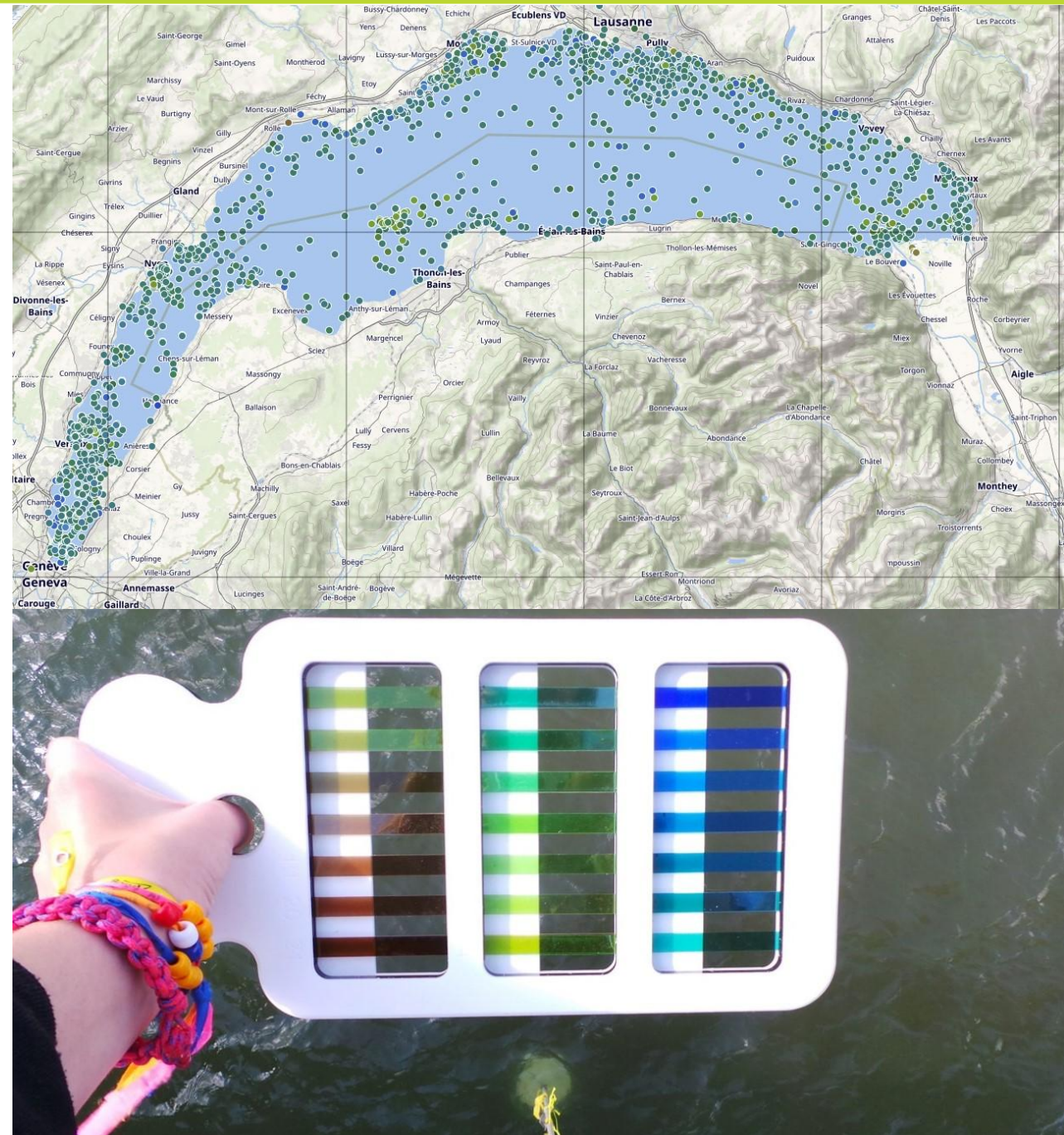
Lémanscope

- Bürgerwissenschaften
- 600 Freiwillige während 18 Monaten
- Messung der Transparenz und Farbe des Wassers
- Die saisonalen Schwankungen der Wasserqualität verstehen

EPFL

eawag
aquatic research

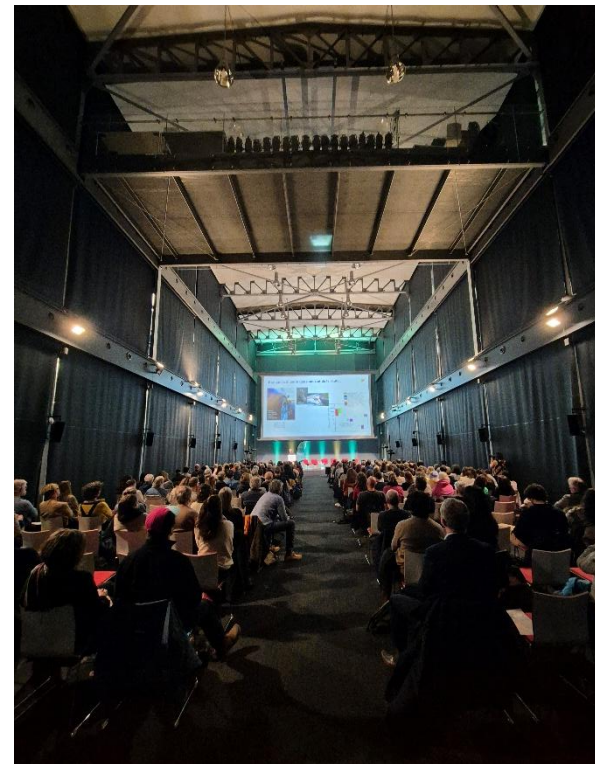
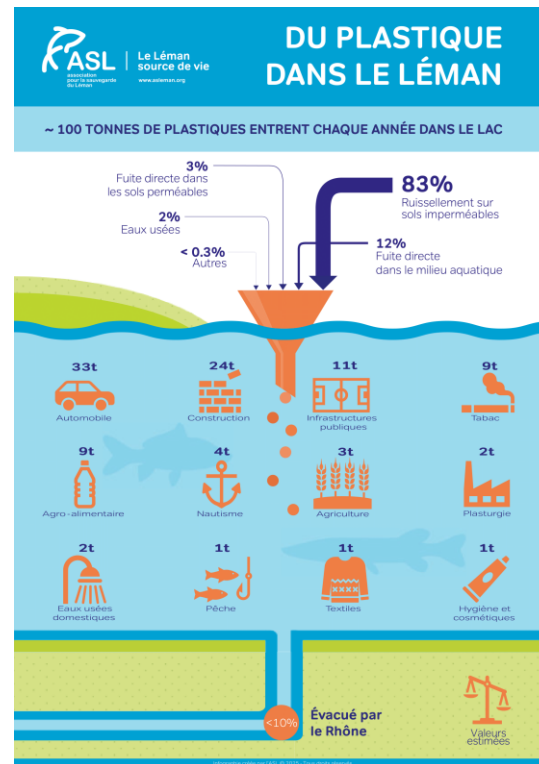
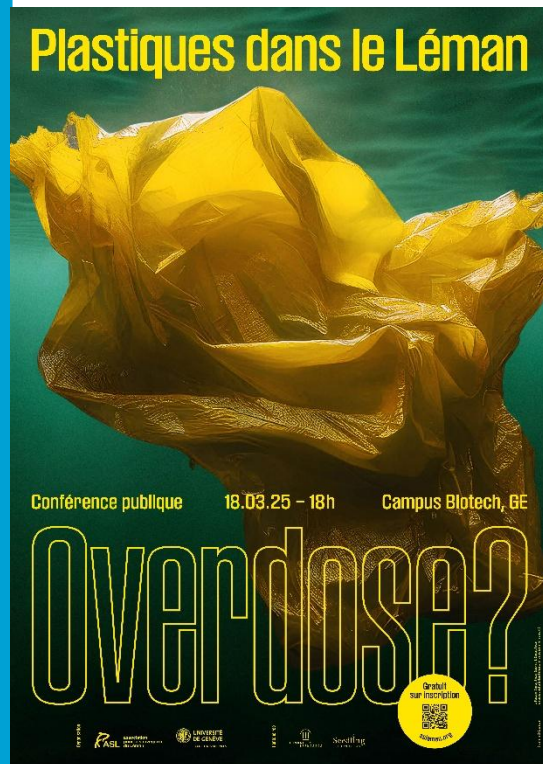
Unil
UNIL | Université de Lausanne



AKTIONEN VOR ORT

Bekämpfung der Plastikverschmutzung

- Studie Pla'Stock
- Modellierung Léman Plastic Action
- Öffentliche Konferenz
- Aktionsplan gegen Plastik im Genfersee



SENSIBILISIERUNG UND INFORMATION

Bei jungen Menschen

- Im Unterricht
- Im Espace Léman, Naturzentrum der ASL
- Am Seeufer
- Ferienlager und Ferienpass

Begegnungen mit dem Publikum

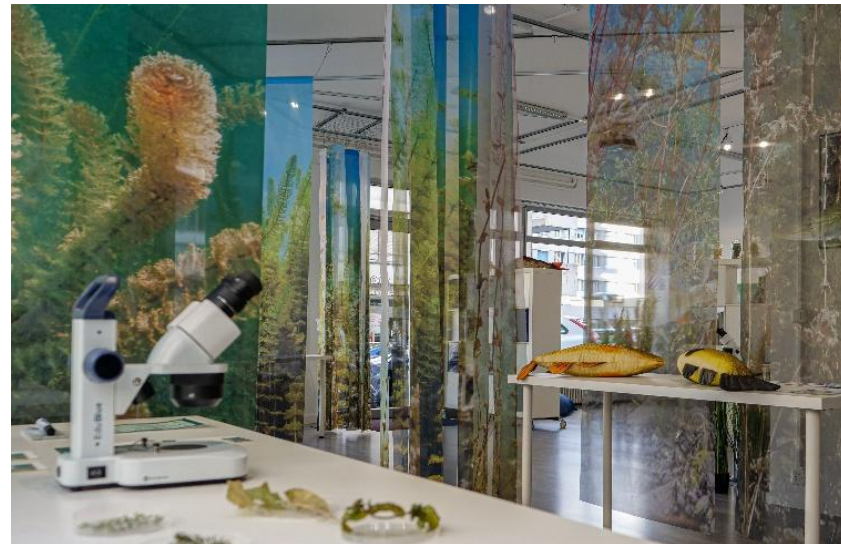
- Stände, Konferenzen
- Ausflüge in die Natur
- Animation im Espace Léman



SENSIBILISIERUNG UND INFORMATION

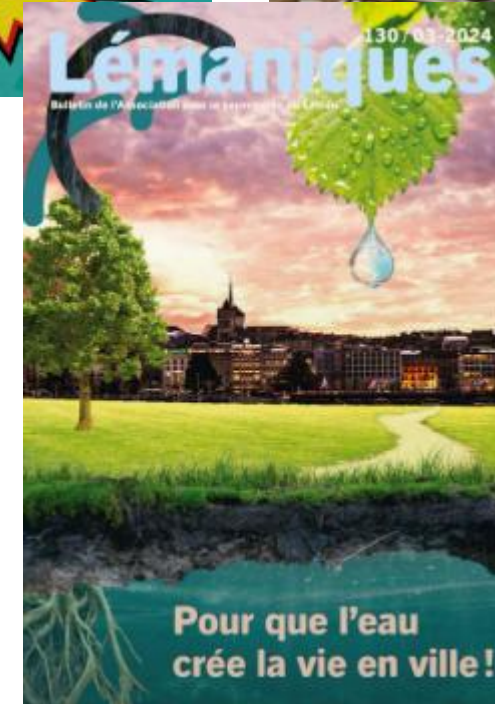
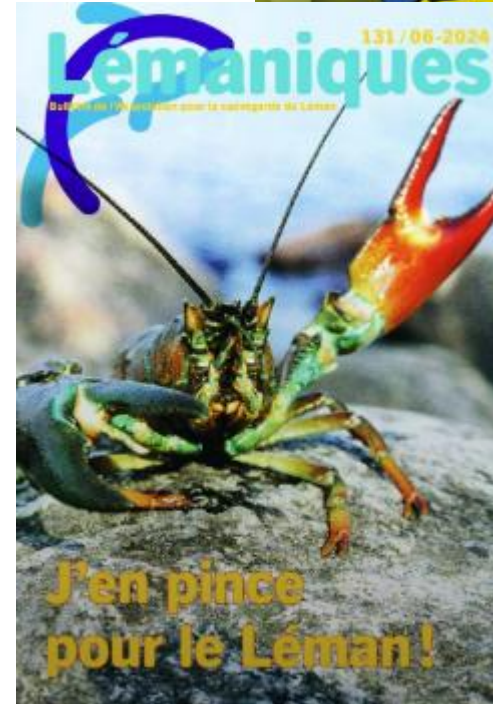
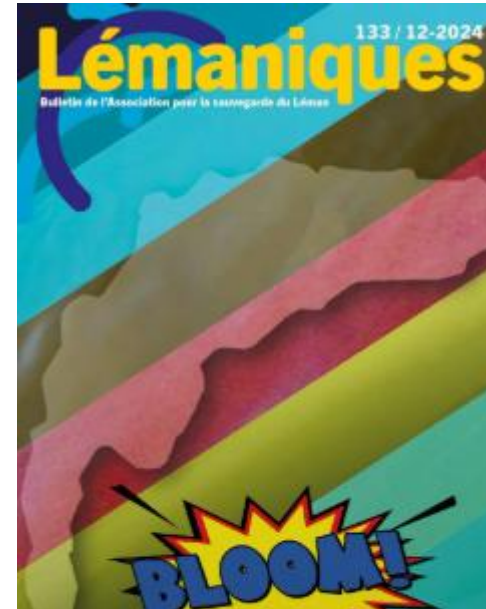


- Empfangs- und Informationsstelle
- Animationen für Schulen, Familien und die breite Öffentlichkeit
- Ausstellungen
- Mitglied des Schweizer Netzwerks Naturzentren



SENSIBILISIERUNG UND INFORMATION

Vierteljährliche Zeitschrift « Lémaniques »
mit einer Auflage von 14.000 Exemplaren
136 Ausgaben
Verfügbar auf unserer Website



SENSIBILISIERUNG UND INFORMATION

- Soziale Netzwerke
- Newsletter, der 15 Mal pro Jahr an 8.000 Kontakte verschickt wird
- Website
- Pressemitteilungen
- Interviews



✓ Beobachtung und Vermittlung gegenüber Behörden

- Fischereikommission des Kantons Genf
- Hafenkommission des Kantons Genf
- Koordination « sensibilisation nature Genève »
- Plattform Natur und Landschaft Genf
- Forum Grand Genève
- Plattform « Nature vaudoise » (Natur im Kanton Waadt)
- Lokaler Entwicklungsrat des Ballungsraums Thonon, FR
- Verträge für die Flüsse SIAC Chablais und Dranses, FR

✓ Mitwirkung an der Ausarbeitung öffentlicher Politiken

✓ Verfassen von Briefen und Plädoyers an Behörden

FINANZEN

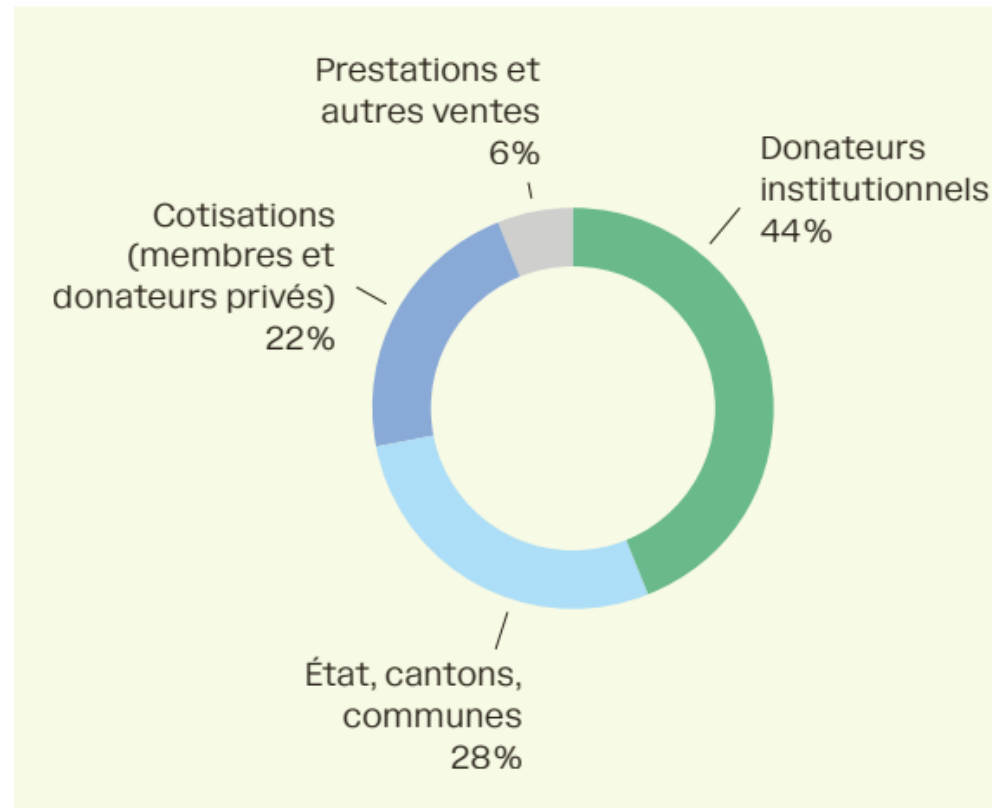


association
pour la sauvegarde
du Léman

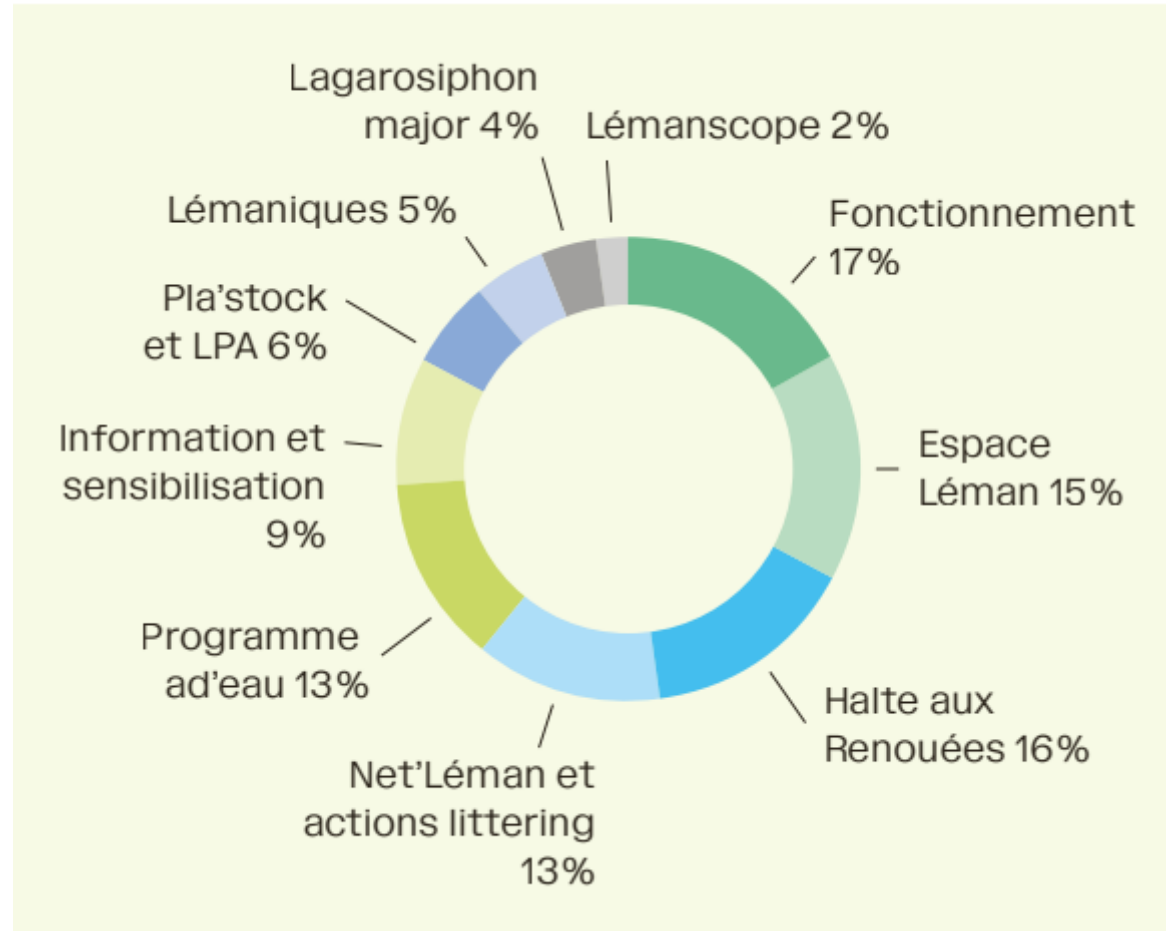
**Le Léman
source de vie**

www.asleman.org

Finanzierungsquellen (2024)



Ausgaben pro Aktie (2024)



Herausforderung

Bedrohungen für die Umwelt

- Neue, kaum sichtbare Gefahren (Mikroverunreinigungen)
- Künstliche Veränderung von Böden und Ufern
- Zunehmende Ökosystemdienstleistungen

Bedrohungen für den Verein

- Weniger Unterstützung durch Bund und Kantone (NFA)
- Schwierigkeiten bei der Suche nach neuen beitragszahlenden Mitgliedern
- Kurzfristige Finanzierungen
- Keine (oder nur geringe) Finanzierung für den Betrieb
- Sichtbar und glaubwürdig bleiben
- Zahlreiche Anfragen



PLUS D'INFORMATIONS

Tätigkeitsbericht 2024

auf Französisch

www.asleman.org



KONTAKT



Association pour la Sauvegarde du Léman
Rue des Cordiers 2
CH - 1207 Genève



+41 (0) 22 736 86 20



ASL@asleman.org



www.asleman.org



ASL



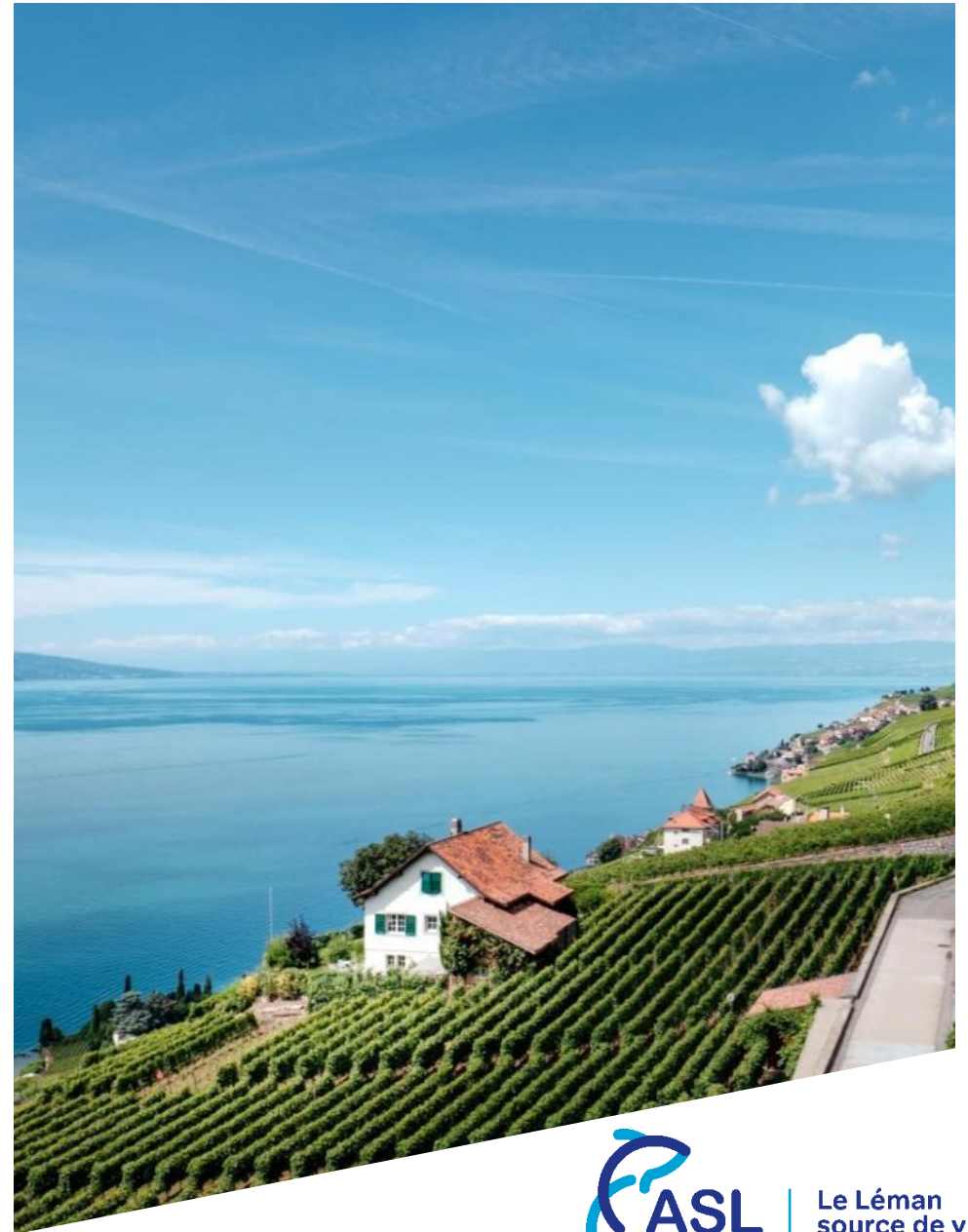
ASL



ASL



@asl_leman





**Le Léman
source de vie**

www.asleman.org